

**ДРЖАВНА АГЕНЦИЈА ЗА ИСТРАГЕ И ЗАШТИТУ
КРИМИНАЛИСТИЧКО-ИСТРАЖНО ОДЈЕЉЕЊЕ
ОДСЈЕК ЗА КРИМИНАЛИСТИЧКО-ОБАВЈЕШТАЈНЕ ПОСЛОВЕ
ТИМ КРИМОЛОВЦИ**

**АКТИВНОСТИ ТИМА КРИМОЛОВЦИ
У 2012. ГОДИНИ**



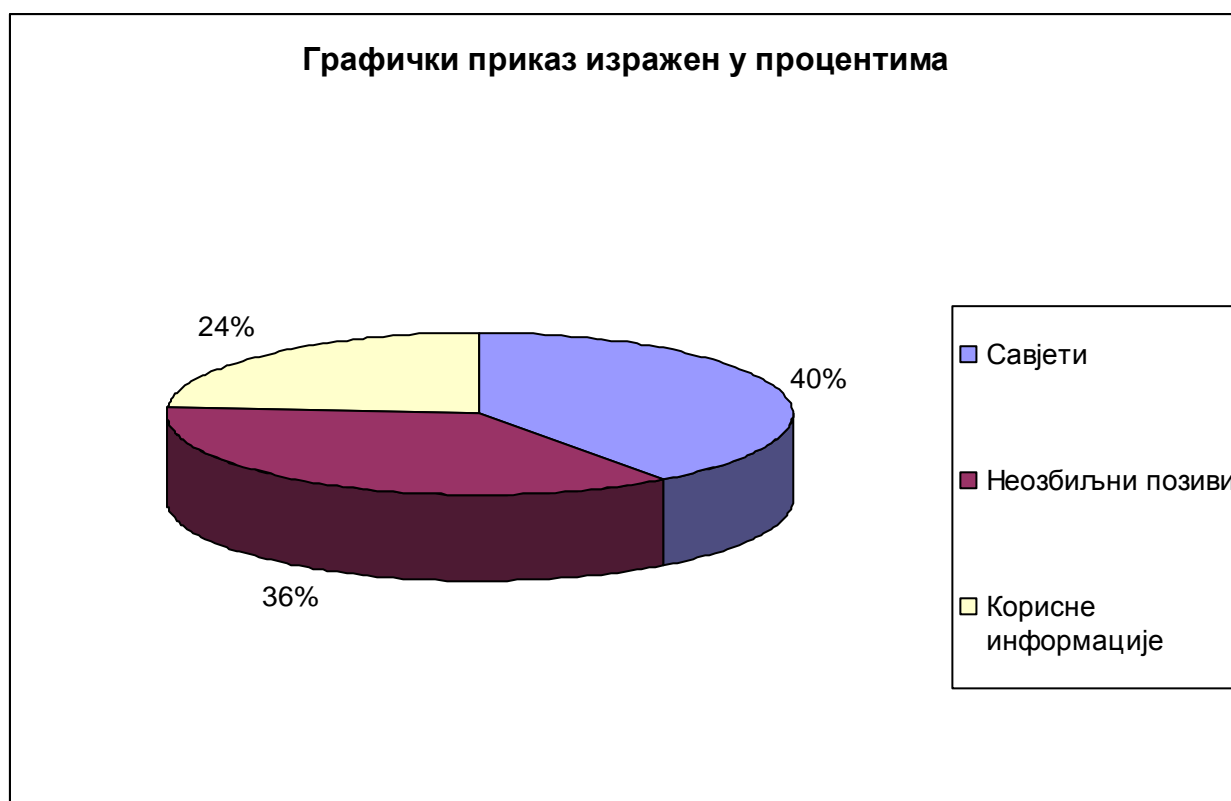
ЈАНУАР, 2013. ГОДИНЕ

I – УВОД

Тим кримоловци омогућава сваком лицу које има било какву информацију о извршењу или извршиоцу било ког кривичног дјела (КД), а жели да остане анонимно, да ту информацију прослиједи полицији, тако што ће позвати телефонски број „Кримоловаца“ – 080 020 505, који је исти за подручје цијеле Босне и Херцеговине. Позив на телефонски број „Кримоловаца“ је бесплатан, што значи да се потенцијалним пријавитељима кривичних дјела позиви не наплаћују.

„Кримоловци“ гарантују анонимност. Од грађана се не тражи да дају своје личне податке или било који други податак који би омогућио утврђивање њиховог идентитета, изузев у ситуацијама када пријавитељ инсистира и добровољно открије свој идентитет, те искаже спремност за непосредан контакт и сарадњу, с циљем пружања информација којима располаже. Службеници Тима кримоловци који заступају позиве на телефонском апарату немају читање броја са којег се врши позив.

Начин поступања службеника Тима кримоловци са запримљеним позивима регулисан је Упутством о начину рада полицијских службеника у Тиму.



II – СТРУКТУРА ПОЗИВА У 2012. ГОДИНИ

У 2012. години на телефонској линији „Кримоловци“ укупно је регистровано 4.535 позива. Од наведеног броја позива, највише је оних којима су грађани тражили савјет на који начин да остваре своја права (1.792 или 40%). Поред тога, регистровано је и 1.632 или 36% неозбиљних позива. Најмањи, али за ову службу најзначајнији, је број позива на основу којих су сачињене информације које су послане на поступање надлежним полицијским агенцијама и којима су грађани који су позивали телефонски број „Кримоловаца“ давали информације о извршеним кривичним дјелима. У 2012. години регистровано је 1.111 таквих позива, односно 24% од укупног броја позива.

У свакодневним разговорима са пријавитељима службеници Тима кримоловци афирмишу сарадњу са грађанима и тако их подстичу да информације о почињеним или планираним кривичним дјелима подијеле са полицијом и на тај начин буду дио безбједносног система земље.

III – СТРУКТУРА САЧИЊЕНИХ ИНФОРМАЦИЈА ДОСТАВЉЕНИХ НА ПОСТУПАЊЕ ПОЛИЦИЈСКИМ АГЕНЦИЈАМА НА НИВОУ БиХ (Прилог 1)

У 2012. години сачињено је укупно 1.096 информација, односно извјештаја 4x4, који су достављени на поступање надлежним полицијским агенцијама у БиХ. Од укупног броја информација, 126 је достављено на поступање организационим јединицама СИПА-е, а остале информације ентитетским и кантоналним МУП-овима, Граничној полицији БиХ и Полицији Брчко Дистрикта. Поред наведеног, 15 информација је прослијеђено осталим агенцијама за спровођење закона (Управа за индиректно опорезивање, Обавјештајно-безбједносна агенција, ВСТС, Министарство правде БиХ и др.).

Упоредна анализа показује да је у 2012. години, када су сачињене 1.032 информације, дошло до повећања броја сачињених информација за 6%. Анализа кривичних дјела на која се информације односе показује повећање кривичних дјела из области корупције, тероризма и фалсификовања докумената, док је за сва остала кривична дјела евидентно смањење броја информација у односу на претходну годину.

Од укупног броја прослијеђених информација у 2012. години, 106 информација је преузето са веб странице „Кримоловци“ - www.krimolovci.ba

У извјештајном периоду веб страница „Кримоловци“, због окончања мисије ЕУПМ-а, који је исту осмислио и креирао, те одређених техничких проблема, престала је са радом. Надлежне службе Агенције предузимају одговарајуће активности како би што прије поново успоставиле наведену веб страницу ради ефикаснијег рада Тима кримоловци.

IV – ПРЕГЛЕД ДОСТАВЉЕНИХ ПОВРАТНИХ ИНФОРМАЦИЈА ОД НАДЛЕЖНИХ ПОЛИЦИЈСКИХ АГЕНЦИЈА У 2012. ГОДИНИ И УПОРЕДНИ ПОДАЦИ ЗА 2011. ГОДИНУ (Прилог 2)

Након извршених провјера навода из достављених извјештаја, у 2012. години од надлежних полицијских агенција у БиХ пристигло је укупно 785 повратних информација, међу којима су повратне информације пристигле као одговор из претходних година, а већи број се односи на информације из 2012. године. Уколико се тај број упореди са бројем достављених повратних информација у 2011. години (585), евидентно је да је дошло до повећања од 25,5%.

Од укупног броја повратних информација, приликом провјере навода надлежним тужилаштвима достављено је 38 извјештаја о постојању основа сумње о извршењу кривичног дјела, док је 55 извјештаја достављено на оцјену и мишљење. Поред тога, поднесено је и осам пријава за утврђивање прекршајне одговорности.

За 61 информацију су наводи или потврђени, те су предузете одређене законске мјере и радње, или истрага није покренута, или ће бити корисне за будући оперативни рад, или су наводи из истих одраније познати полицијским агенцијама.

У оквиру рада на провјери навода, надлежним тужилаштвима достављено је 28 извјештаја о постојању основа сумње о извршењу кривичног дјела, док су 54 извјештаја достављена на оцјену и мишљење. Поред тога, поднесено је и пет пријава за утврђивање прекршајне одговорности.

Упоредна анализа са 2011. годином показује да је у 2012. години повећан број поднесених извјештаја о постојању основа сумње о извршеном кривичном дјелу за 26,3%, за 1,8% повећан је број извјештаја који су поднесени тужилаштвима на оцјену, а за 37,5% повећан је број поднесених прекршајних пријава.

Прилог 1

Преглед достављених информација на поступање полицијским агенцијама на нивоу БиХ по врстама кривичних дјела у 2012. и упоредни показатељи за 2011. годину

- 1.1. Број прослијеђених информација полицијским агенцијама у 2012 години
 - 1.1.1. Табела – СИПА
 - 1.1.2. Табела – остале полицијске агенције
- 1.2. Упоредни показатељи прослијеђених информација по структури за 2012. и 2011. годину са графиконом
- 1.3. Упоредни показатељи прослијеђених информација по мјесецима за 2012. и 2011. годину са графиконом
- 1.4. Упоредни показатељи достављених информација на поступање полицијским агенцијама, по структури за 2012. и 2011. годину са графиконима (за 16 полицијских агенција)
 - 1.4.1. Прилог – СИПА
 - 1.4.2. Прилог – ГП БиХ
 - 1.4.3. Прилог – ФМУП
 - 1.4.4. Прилог – МУП РС
 - 1.4.5. Прилог – ПБД
 - 1.4.6. Прилог – МУП К-1
 - 1.4.7. Прилог – МУП К-2
 - 1.4.8. Прилог – МУП К-3
 - 1.4.9. Прилог – МУП К-4
 - 1.4.10. Прилог – МУП К-5
 - 1.4.11. Прилог – МУП К-6
 - 1.4.12. Прилог – МУП К-7
 - 1.4.13. Прилог – МУП К-8
 - 1.4.14. Прилог – МУП К-9
 - 1.4.15. Прилог – МУП К-10
 - 1.4.16. НАПОМЕНА : У извјештајном периоду Дирекцији за координацију полицијских тијела није достављен ниједан кримоловац на поступање.

Прилог 1.1.1.

ИНФОРМАЦИЈЕ ПРОСЛИЈЕЂЕНЕ НА ПОСТУПАЊЕ СИПА-и У 2012. ГОДИНИ

МЈЕСЕЦ	ДРОГА	ОРУЖЈЕ	ФАЛСИФИКОВАЊЕ ДОКУМЕНАТА	ШВЕРЦ И КРИЈУМЧАРЕЊЕ	УНУТРАШЊА КОНТРОЛА	ЗОУПОТРЕБА СЛ. ПОЛОЖАЈА	ТРГОВИНА ЉУДИМА	КОРУПЦИЈА	ПРИВРЕДНИ КРИМИНАЛ	РАТНИ ЗЛОЧИН	ПРОСТИТУЦИЈА	ОСТАЛО	ВИШЕСТРУ СЛУЧАЈЕВ
ЈАНУАР	7	2	2			2			1	5		1	3
ФЕБРУАР		1			2	1	1			5		2	4
МАРТ	2			1	1					1		1	5
АПРИЛ	1	1					1			4			
МАЈ	3					1							1
ЈУНИ		2								3			5
ЈУЛИ	3	1				1					2	1	1
АВГУСТ	3	1					1			1	2	1	
СЕПТЕМБАР	5							1		1	1	2	1
ОКТОБАР						1	1		1	4		2	
НОВЕМБАР	1				1	3	2	1					
ДЕЦЕМБАР	2			1					1	3		1	
УКУПНО	27	8	2	2	4	9	6	2	3	27	5	11	20

Укупно: 126

Прилог 1.1.2.

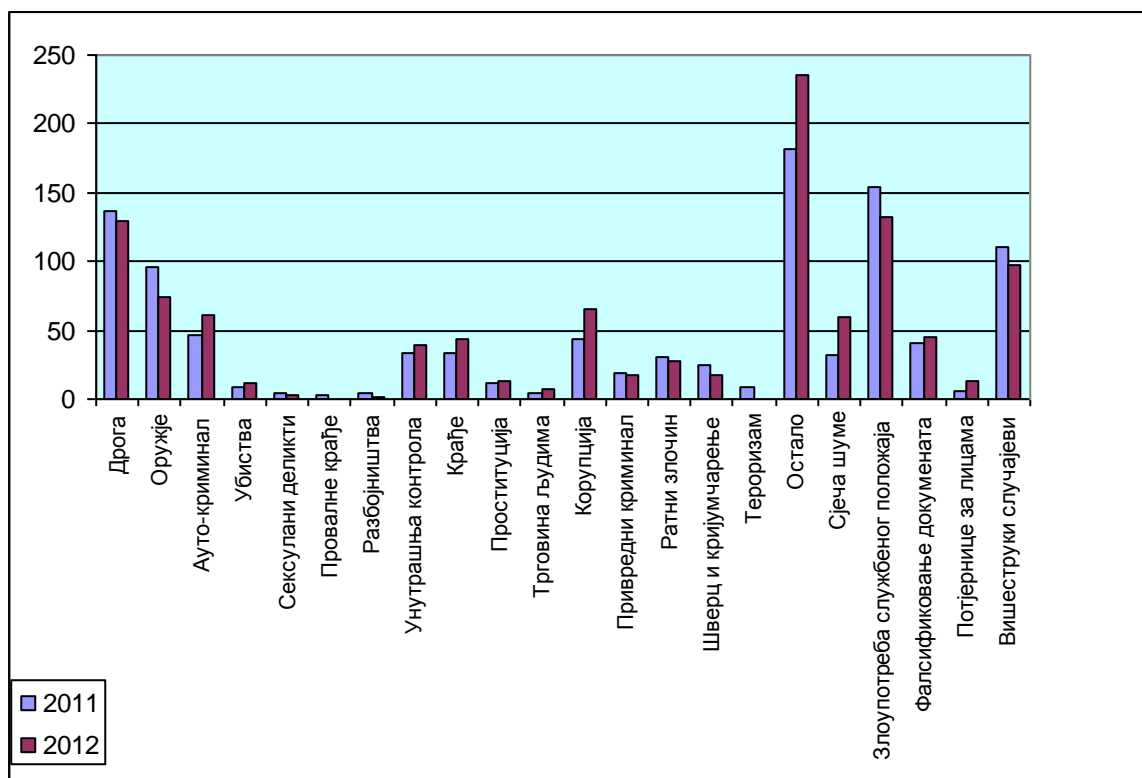
ИНФОРМАЦИЈЕ ПРОСЛИЈЕЂЕНЕ НА ПОСТУПАЊЕ ОСТАЛИМ ПОЛИЦИЈСКИМ АГЕНЦИЈАМА У 2012. ГОДИНИ

	ГП БиХ	ФМУП	МУП РС	ДБ	ДЗК ПТ	К-1	К-2	К-3	К-4	К-5	К-6	К-7	К-8	К-9	К-10	Укупно
ДРОГА	4	11	9	2		4		11	8		5	9	2	37	1	103
ОРУЖЈЕ		1	9			3		18	13		4	1	1	15	1	66
АУТО-КРИМИНАЛ		3	13			4		9	7		9	3	4	8	1	61
УБИСТВО		1	2	1		1		2	2		1			1		11
СЕКСУАЛНИ ДЕЛИКТИ			2			1										3
ПРОВАПНЕ КРАЂЕ																
РАЗБОЈНИШТВА		1												1		2
УНУТРАШЊА КОНТРОЛА	1		9			6	1	3	7		2			5	1	35
КРАЂЕ		1	7					7	6		6	2	2	13		44
ПРОСТИТУЦИЈА		2	2					2						2		8
ТРГОВИНА ЉУДИМА									1							1
КОРУПЦИЈА	1	18	11	2		2		10	7		3	1		8	1	64
ПРИВРЕДНИ КРИМИНАЛ		4	3	2		2		3						1		15
РАТНИ ЗЛОЧИН																
ШВЕРЦ И КРИЈУМЧАРЕЊЕ	10		1	1		1		1	1				1			16
ТЕРОРИЗАМ																
ОСТАЛО	2	26	38	3		15	1	35	27		15	8	3	49	3	225
СЈЕЧА ШУМЕ			16			5		2	11		9	2		14		59
ЗЛОУПОТРЕБА СЛ. ПОЛОЖАЈА	1	25	19	4		15	4	14	12		9	5	5	10		123
ФАЛСИФКОВАЊЕ ДОКУМЕНАТА	2	2	17			2	5	4	6	2			1	2		43
ПОТЈЕРНИЦЕ ЗА ЛИЦИМА		2	1			1			3				1	5		13
ВИШЕСТРУКИ СЛУЧАЈЕВИ	1	14	14			6	2	11	8		3	4	1	13	1	78
УКУПНО	22	111	173	15	0	68	13	132	119	2	66	35	21	184	9	970

Прилог 1.2.

УПОРЕДНИ ПОКАЗАТЕЉИ ПО СТРУКТУРИ ЗА 2011. И 2012. ГОДИНУ

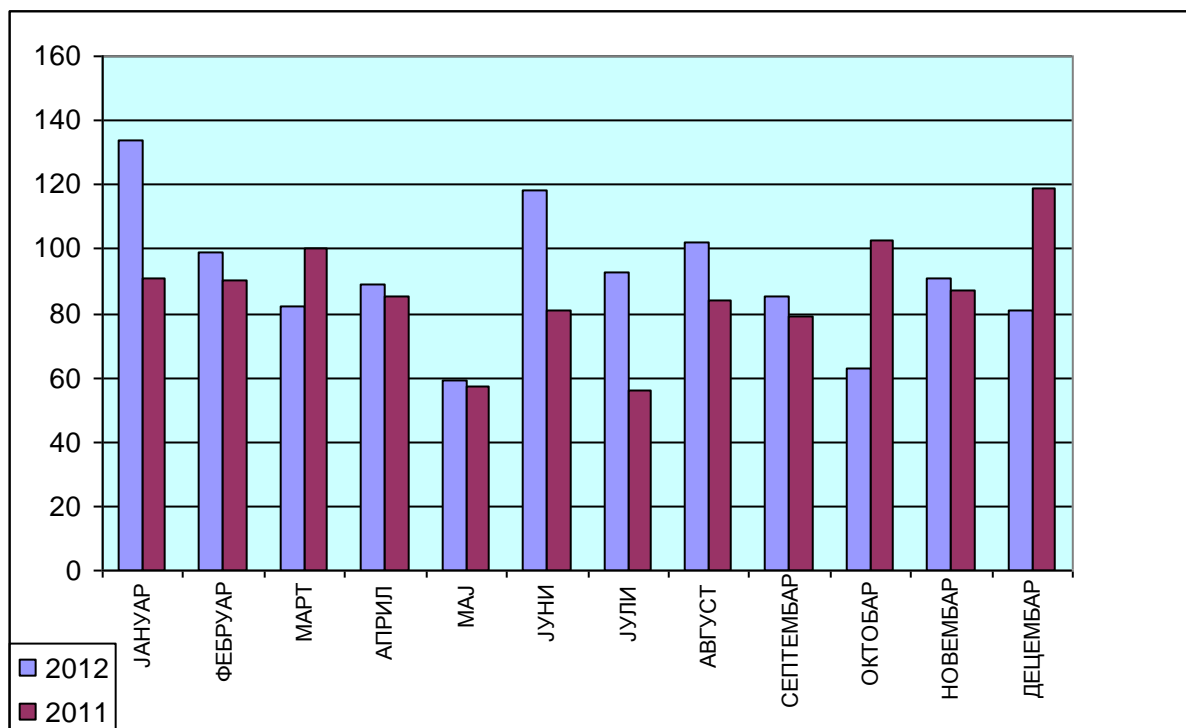
	2011	2012
Дрога	136	130
Оружје	96	74
Ауто-криминал	47	61
Убиство	9	11
Сексуални деликти	4	3
Провалне крађе	3	0
Разбојништва	5	2
Унутрашња контрола	33	39
Крађе	34	44
Проституција	11	13
Трговина људима	4	7
Корупција	44	66
Привредни криминал	19	18
Ратни злочин	30	27
Шверц и кријумчарење	25	18
Тероризам	8	0
Остало	181	236
Сјеча шуме	32	59
Злоупотреба сл. положаја	154	132
Фалсификовање докумената	40	45
Потјернице за лицима	6	13
Вишеструки случајеви	111	98
Укупно	1032	1096



Прилог 1.3.

УПОРЕДНИ ПОКАЗАТЕЉИ ЗАПРИМЉЕНИХ ИНФОРМАЦИЈА ПО МЈЕСЕЦИМА ЗА 2012. И 2011. ГОДИНУ

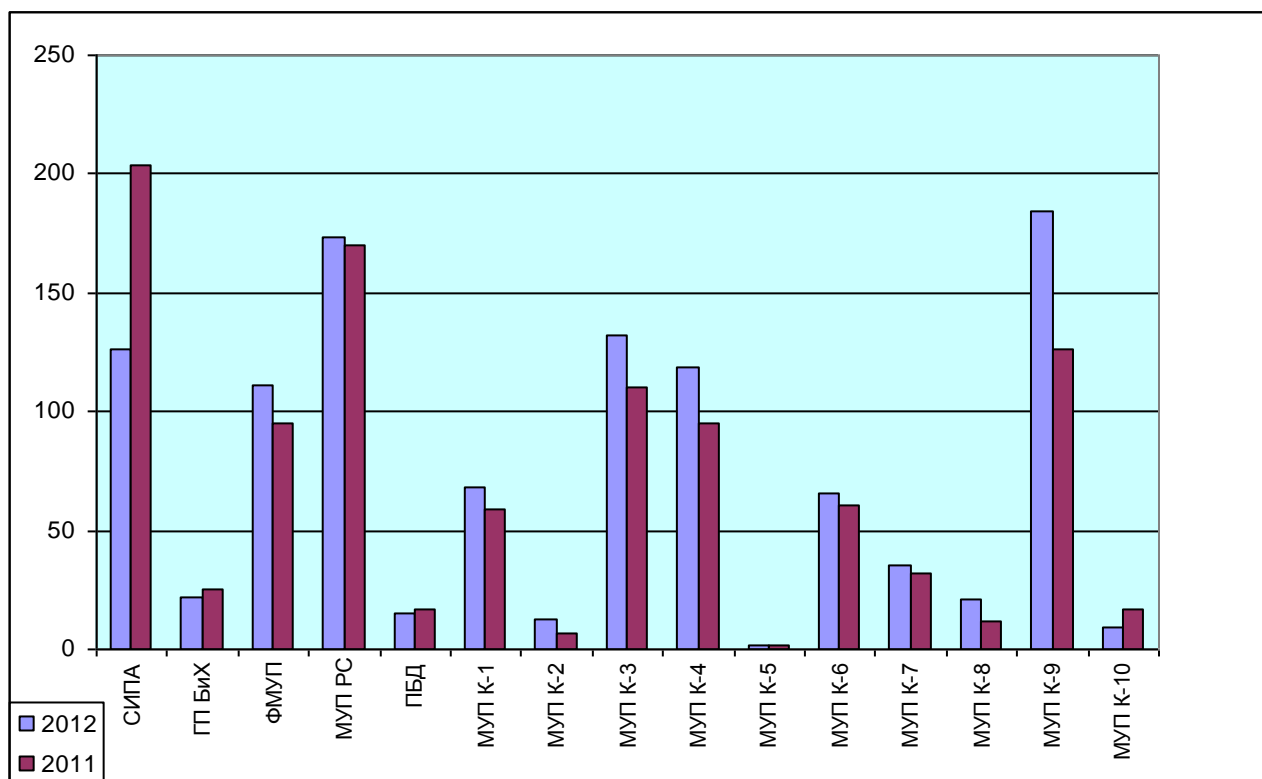
	2012	2011
ЈАНУАР	134	91
ФЕБРУАР	99	90
МАРТ	82	100
АПРИЛ	89	85
МАЈ	59	57
ЈУНИ	118	81
ЈУЛИ	93	56
АВГУСТ	102	84
СЕПТЕМБАР	85	79
ОКТОБАР	63	103
НОВЕМБАР	91	87
ДЕЦЕМБАР	81	119
УКУПНО	1096	1032



Прилог 1.4.

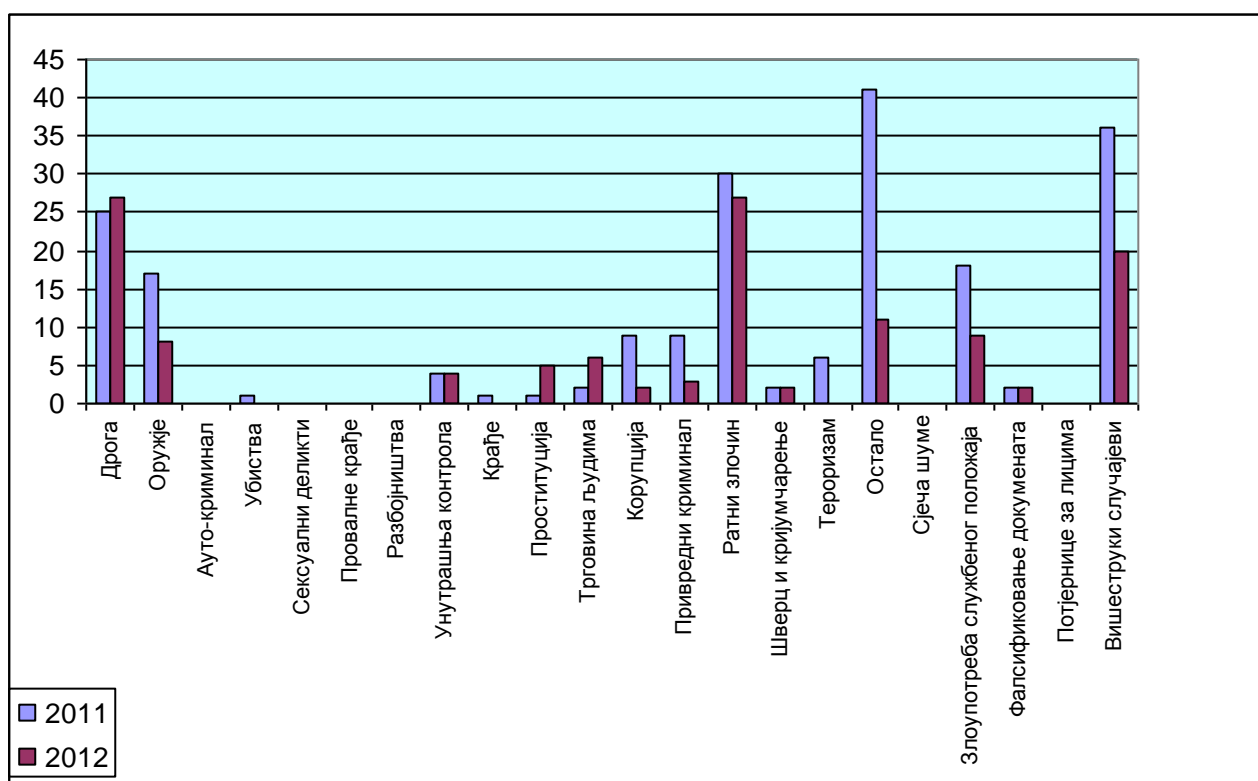
УПОРЕДНИ ПОКАЗАТЕЉИ ДОСТАВЉЕНИХ ИНФОРМАЦИЈА НА ПОСТУПАЊЕ ПОЛИЦИЈСКИМ АГЕНЦИЈАМА, ПО СТРУКТУРИ ЗА 2012. И 2011. ГОДИНУ, СА ГРАФИКОНИМА

	2012	2011
СИПА	126	204
ГП БиХ	22	25
ФМУП	111	95
МУП РС	173	170
ПБД	15	17
ДЗКПТ	-	-
МУП К-1	68	59
МУП К-2	13	7
МУП К-3	132	110
МУП К-4	119	95
МУП К-5	2	2
МУП К-6	66	61
МУП К-7	35	32
МУП К-8	21	12
МУП К-9	184	126
МУП К-10	9	17
УКУПНО	1096	1032



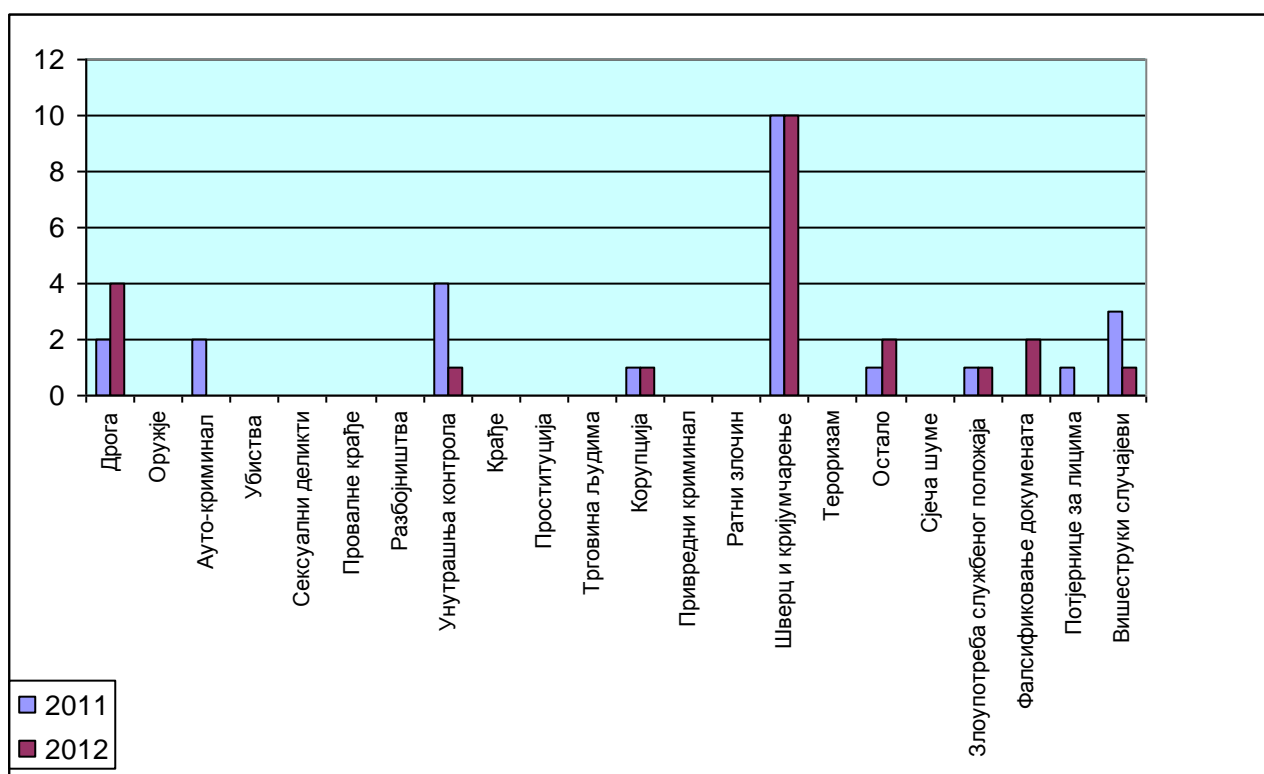
Прилог 1.4.1. – СИПА

	2011	2012
ДРОГА	25	27
ОРУЖЈЕ	17	8
АУТО-КРИМИНАЛ		
УБИСТВО	1	
СЕКСУАЛНИ ДЕЛИКТИ		
ПРОВАЛНЕ КРАЂЕ		
РАЗБОЈНИШТВА		
УНУТРАШЊА КОНТРОЛА	4	4
КРАЂЕ	1	
ПРОСТИТУЦИЈА	1	5
ТРГОВИНА ЛЉУДИМА	2	6
КОРУПЦИЈА	9	2
ПРИВРЕДНИ КРИМИНАЛ	9	3
РАТНИ ЗЛОЧИН	30	27
ШВЕРЦ И КРИЈУМЧАРЕЊЕ	2	2
ТЕРОРИЗАМ	6	
ОСТАЛО	41	11
СЈЕЧА ШУМЕ		
ЗЛОУПОТРЕБА СЛ. ПОЛОЖАЈА	18	9
ФАЛСИФИКОВАЊЕ ДОКУМЕНАТА	2	2
ПОТЈЕРНИЦЕ ЗА ЛИЦИМА		
ВИШЕСТРУКИ СЛУЧАЈЕВИ	36	20
УКУПНО	204	126



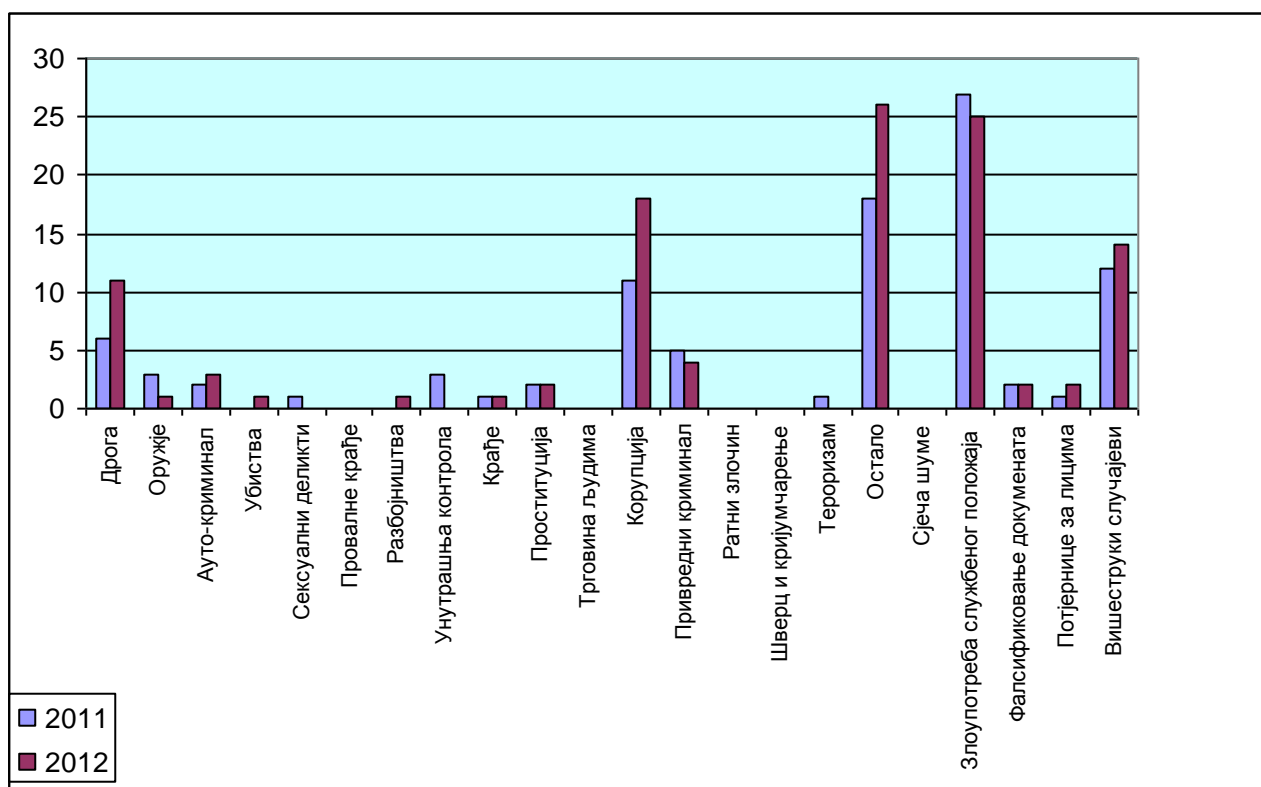
Прилог 1.4.2. – ГРАНИЧНА ПОЛИЦИЈА БиХ

	2011	2012
ДРОГА	2	4
ОРУЖЈЕ		
АУТО-КРИМИНАЛ	2	
УБИСТВО		
СЕКСУАЛНИ ДЕЛИКТИ		
ПРОВАЛНЕ КРАЂЕ		
РАЗБОЈНИШТВА		
УНУТРАШЊА КОНТРОЛА	4	1
КРАЂЕ		
ПРОСТИТУЦИЈА		
ТРГОВИНА ЉУДИМА		
КОРУПЦИЈА	1	1
ПРИВРЕДНИ КРИМИНАЛ		
РАТНИ ЗЛОЧИН		
ШВЕРЦ И КРИЈУМЧАРЕЊЕ	10	10
ТЕРОРИЗАМ		
ОСТАЛО	1	2
СЈЕЧА ШУМЕ		
ЗЛОУПОТРЕБА СЛ. ПОЛОЖАЈА	1	1
ФАЛСИФИКОВАЊЕ ДОКУМЕНАТА		2
ПОТЈЕРНИЦЕ ЗА ЛИЦИМА	1	
ВИШЕСТРУКИ СЛУЧАЈЕВИ	3	1
УКУПНО	25	22



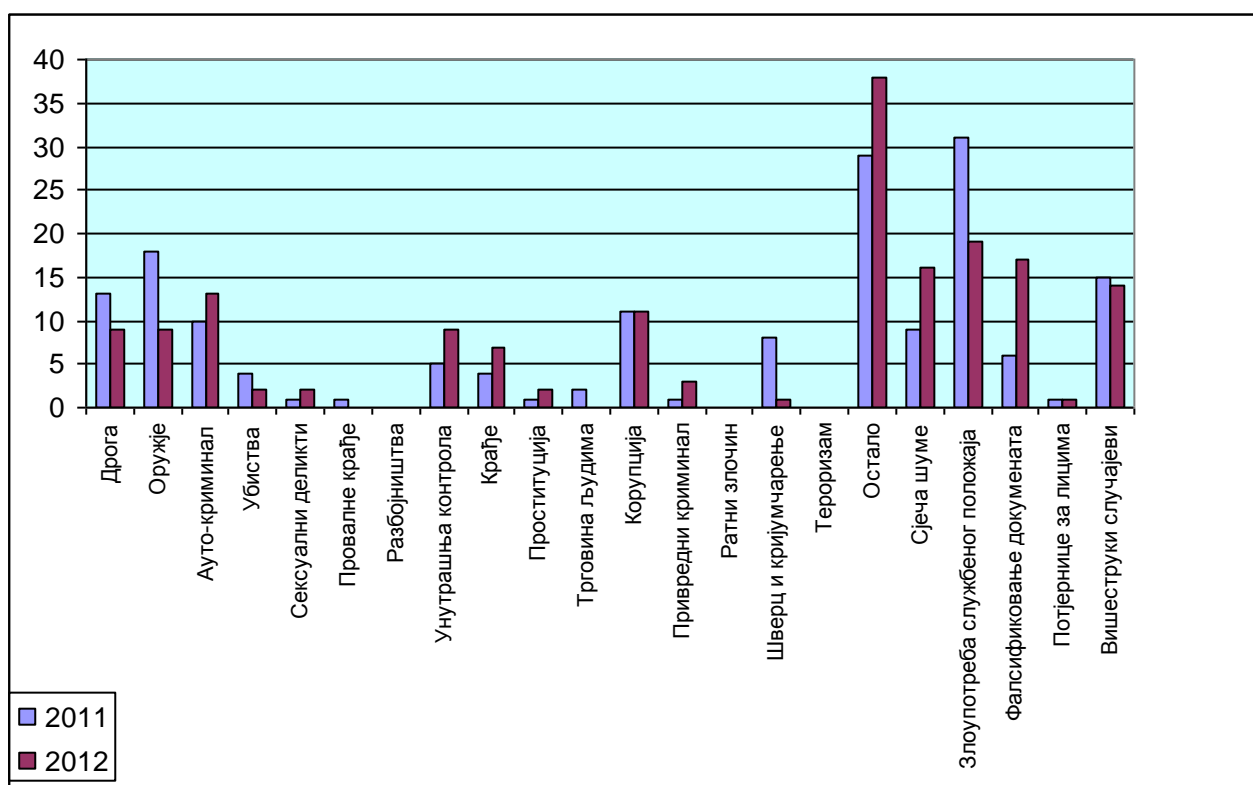
Прилог 1.4.3. – ФМУП

	2011	2012
ДРОГА	6	11
ОРУЖЈЕ	3	1
АУТО-КРИМИНАЛ	2	3
УБИСТВО		1
СЕКСУАЛНИ ДЕЛИКТИ	1	
ПРОВАЛНЕ КРАЂЕ		
РАЗБОЈНИШТВА		1
УНУТРАШЊА КОНТРОЛА	3	
КРАЂЕ	1	1
ПРОСТИТУЦИЈА	2	2
ТРГОВИНА ЉУДИМА		
КОРУПЦИЈА	11	18
ПРИВРЕДНИ КРИМИНАЛ	5	4
РАТНИ ЗЛОЧИН		
ШВЕРЦ И КРИЈУМЧАРЕЊЕ		
ТЕРОРИЗАМ	1	
ОСТАЛО	18	26
СЈЕЧА ШУМЕ		
ЗЛОУПОТРЕБА СЛ. ПОЛОЖАЈА	27	25
ФАЛСИФИКОВАЊЕ ДОКУМЕНАТА	2	2
ПОТЈЕРНИЦЕ ЗА ЛИЦИМА	1	2
ВИШЕСТРУКИ СЛУЧАЈЕВИ	12	14
УКУПНО	95	111



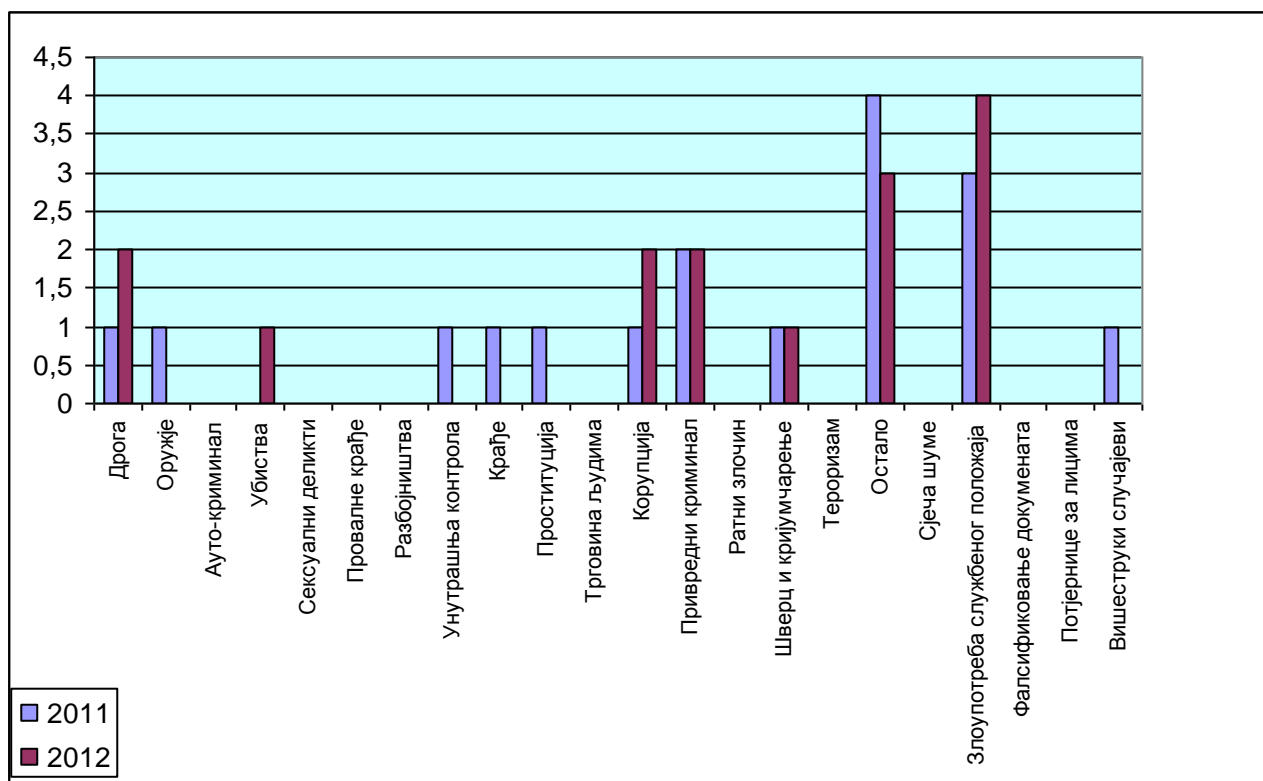
Прилог 1.4.4. – МУП РС

	2011	2012
ДРОГА	13	9
ОРУЖЈЕ	18	9
АУТО-КРИМИНАЛ	10	13
УБИСТВО	4	2
СЕКСУАЛНИ ДЕЛИКТИ	1	2
ПРОВАЛНЕ КРАЂЕ	1	
РАЗБОЈНИШТВА		
УНУТРАШЊА КОНТРОЛА	5	9
КРАЂЕ	4	7
ПРОСТИТУЦИЈА	1	2
ТРГОВИНА ЉУДИМА	2	
КОРУПЦИЈА	11	11
ПРИВРЕДНИ КРИМИНАЛ	1	3
РАТНИ ЗЛОЧИН		
ШВЕРЦ И КРИЈУМЧАРЕЊЕ	8	1
ТЕРОРИЗАМ		
ОСТАЛО	29	38
СЈЕЧА ШУМЕ	9	16
ЗЛОУПОТРЕБА СЛ. ПОЛОЖАЈА	31	19
ФАЛСИФИКОВАЊЕ ДОКУМЕНАТА	6	17
ПОТЈЕРНИЦЕ ЗА ЛИЦИМА	1	1
ВИШЕСТРУКИ СЛУЧАЈЕВИ	15	14
УКУПНО	170	173



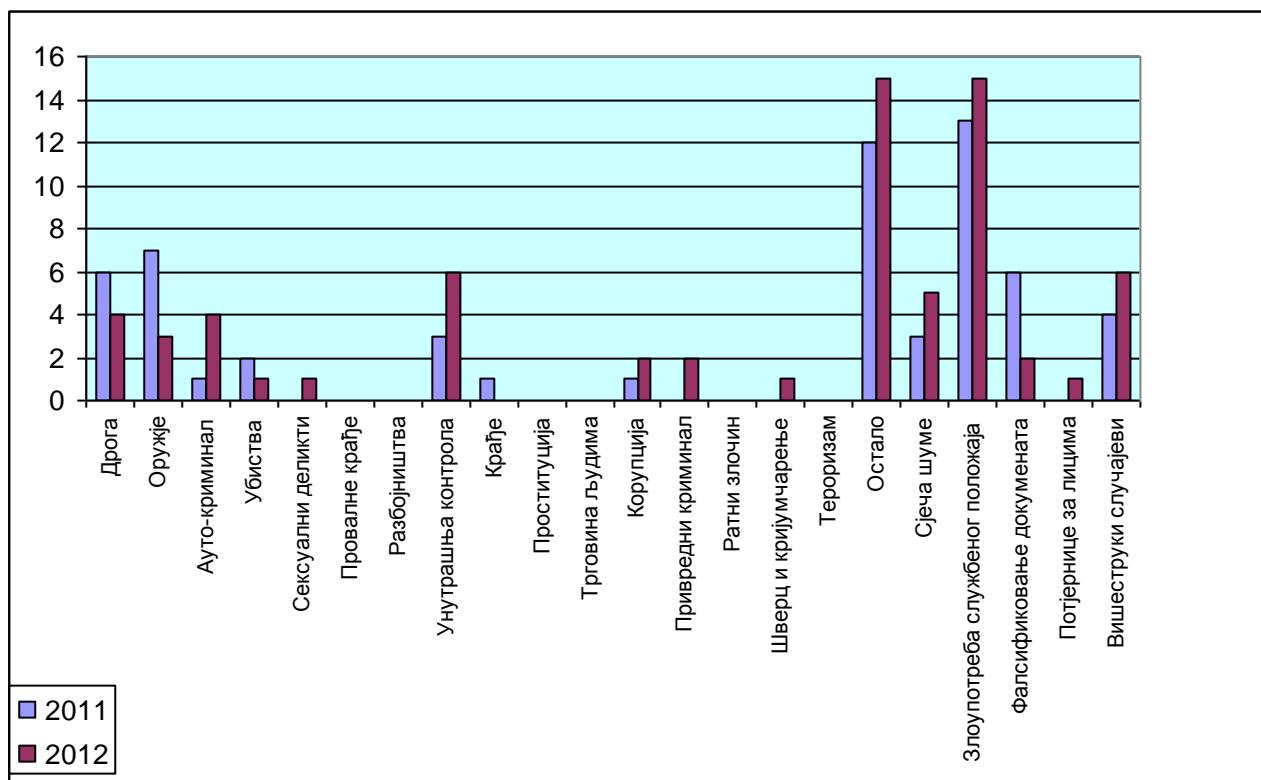
Прилог 1.4.5. – ПОЛИЦИЈА БРЧКО ДИСТРИКТА

	2011	2012
ДРОГА	1	2
ОРУЖЈЕ	1	
АУТО-КРИМИНАЛ		
УБИСТВО		1
СЕКСУАЛНИ ДЕЛИКТИ		
ПРОВАЛНЕ КРАЂЕ		
РАЗБОЈНИШТВА		
УНУТРАШЊА КОНТРОЛА	1	
КРАЂЕ	1	
ПРОСТИТУЦИЈА	1	
ТРГОВИНА ЉУДИМА		
КОРУПЦИЈА	1	2
ПРИВРЕДНИ КРИМИНАЛ	2	2
РАТНИ ЗЛОЧИН		
ШВЕРЦ И КРИЈУМЧАРЕЊЕ	1	1
ТЕРОРИЗАМ		
ОСТАЛО	4	3
СЈЕЧА ШУМЕ		
ЗЛОУПОТРЕБА СЛ. ПОЛОЖАЈА	3	4
ФАЛСИФИКОВАЊЕ ДОКУМЕНАТА		
ПОТЈЕРНИЦЕ ЗА ЛИЦИМА		
ВИШЕСТРУКИ СЛУЧАЈЕВИ	1	
УКУПНО	17	15



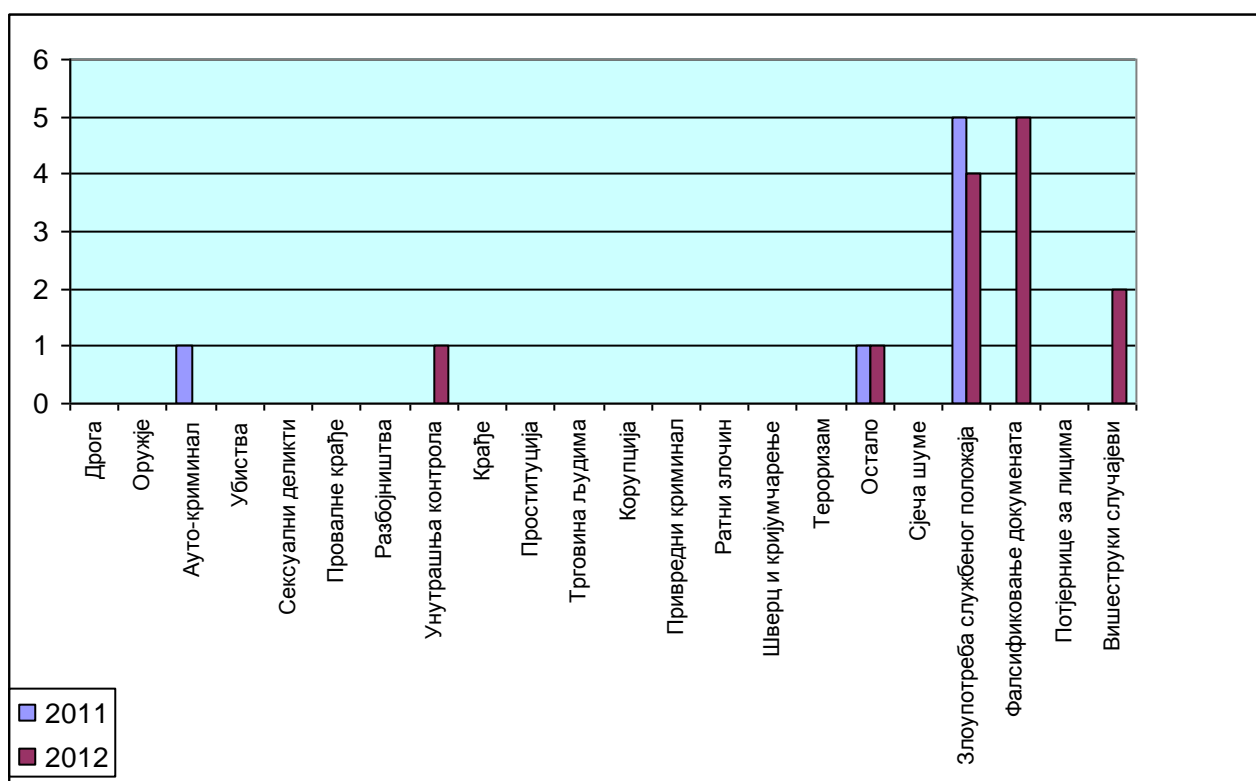
Прилог 1.4.6. – МУП К-1

	2011	2012
ДРОГА	6	4
ОРУЖЈЕ	7	3
АУТО-КРИМИНАЛ	1	4
УБИСТВО	2	1
СЕКСУАЛНИ ДЕЛИКТИ		1
ПРОВАЛНЕ КРАЂЕ		
РАЗБОЈНИШТВА		
УНУТРАШЊА КОНТРОЛА	3	6
КРАЂЕ	1	
ПРОСТИТУЦИЈА		
ТРГОВИНА ЛЉУДИМА		
КОРУПЦИЈА	1	2
ПРИВРЕДНИ КРИМИНАЛ		2
РАТНИ ЗЛОЧИН		
ШВЕРЦ И КРИЈУМЧАРЕЊЕ		1
ТЕРОРИЗАМ		
ОСТАЛО	12	15
СЈЕЧА ШУМЕ	3	5
ЗЛОУПОТРЕБА СЛ. ПОЛОЖАЈА	13	15
ФАЛСИФИКОВАЊЕ ДОКУМЕНАТА	6	2
ПОТЈЕРНИЦЕ ЗА ЛИЦИМА		1
ВИШЕСТРУКИ СЛУЧАЈЕВИ	4	6
УКУПНО	59	68



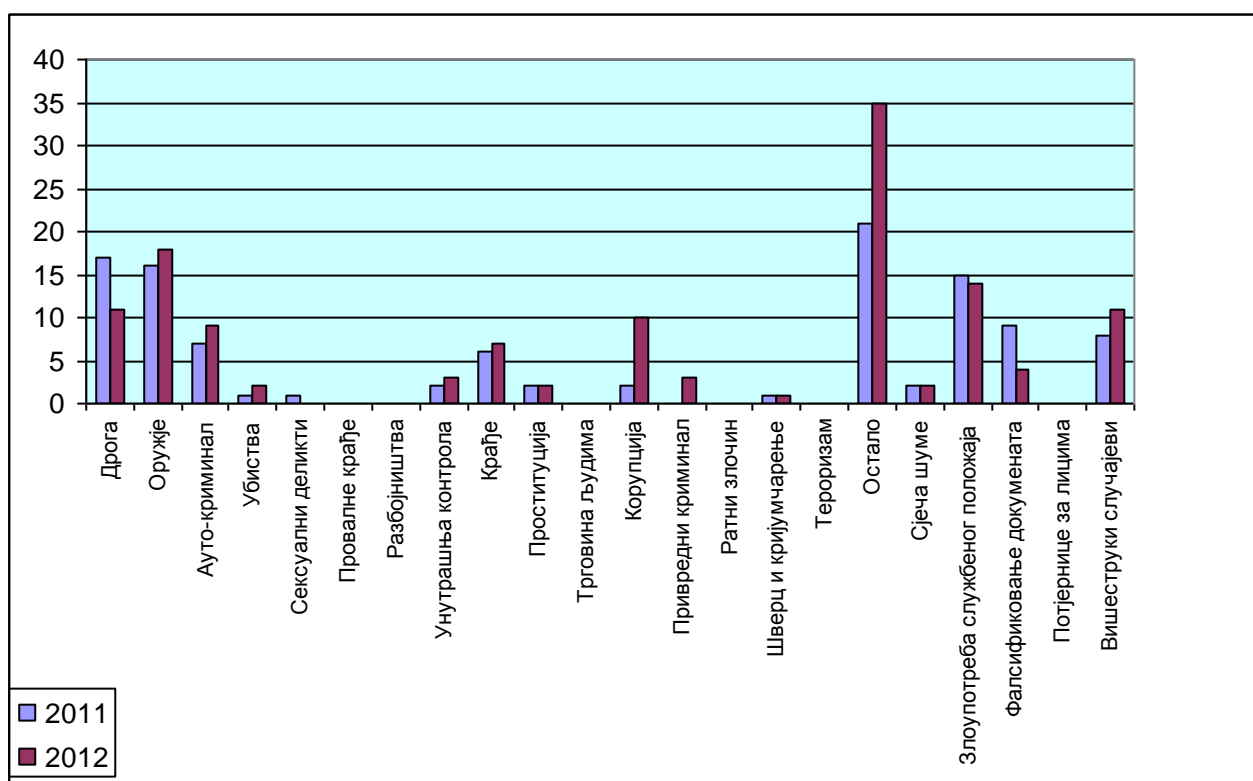
Прилог 1.4.7. – МУП К-2

	2011	2012
ДРОГА		
ОРУЖЈЕ		
АУТО-КРИМИНАЛ	1	
УБИСТВО		
СЕКСУАЛНИ ДЕЛИКТИ		
ПРОВАЛНЕ КРАЂЕ		
РАЗБОЈНИШТВА		
УНУТРАШЊА КОНТРОЛА		1
КРАЂЕ		
ПРОСТИТУЦИЈА		
ТРГОВИНА ЉУДИМА		
КОРУПЦИЈА		
ПРИВРЕДНИ КРИМИНАЛ		
РАТНИ ЗЛОЧИН		
ШВЕРЦ И КРИЈУМЧАРЕЊЕ		
ТЕРОРИЗАМ		
ОСТАЛО	1	1
СЈЕЧА ШУМЕ		
ЗЛОУПОТРЕБА СЛ. ПОЛОЖАЈА	5	4
ФАЛСИФИКОВАЊЕ ДОКУМЕНАТА		5
ПОТЈЕРНИЦЕ ЗА ЛИЦИМА		
ВИШЕСТРУКИ СЛУЧАЈЕВИ		2
УКУПНО	7	13



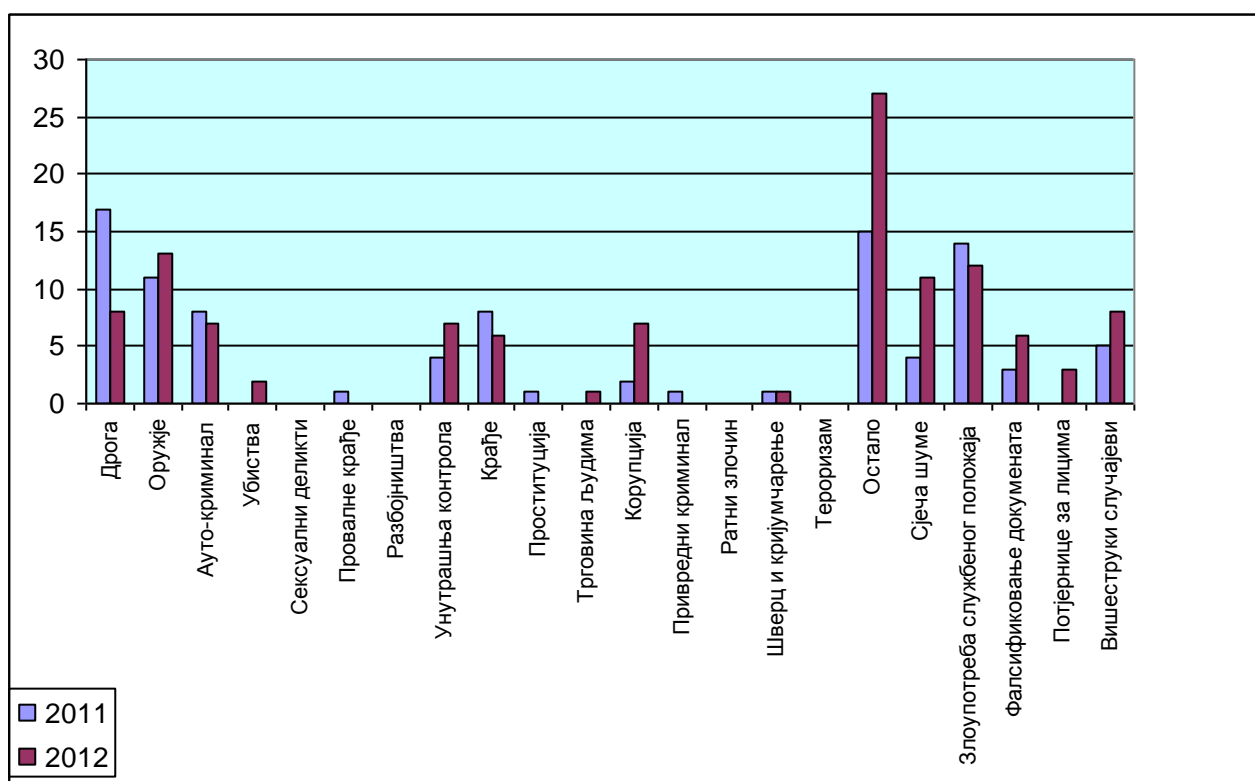
Прилог 1.4.8. – МУП К-3

	2011	2012
ДРОГА	17	11
ОРУЖЈЕ	16	18
АУТО-КРИМИНАЛ	7	9
УБИСТВО	1	2
СЕКСУАЛНИ ДЕЛИКТИ	1	
ПРОВАЛНЕ КРАЂЕ		
РАЗБОЈНИШТВА		
УНУТРАШЊА КОНТРОЛА	2	3
КРАЂЕ	6	7
ПРОСТИТУЦИЈА	2	2
ТРГОВИНА ЛЉУДИМА		
КОРУПЦИЈА	2	10
ПРИВРЕДНИ КРИМИНАЛ		3
РАТНИ ЗЛОЧИН		
ШВЕРЦ И КРИЈУМЧАРЕЊЕ	1	1
ТЕРОРИЗАМ		
ОСТАЛО	21	35
СЈЕЧА ШУМЕ	2	2
ЗЛОУПОТРЕБА СЛ. ПОЛОЖАЈА	15	14
ФАЛСИФИКОВАЊЕ ДОКУМЕНАТА	9	4
ПОТЈЕРНИЦЕ ЗА ЛИЦИМА		
ВИШЕСТРУКИ СЛУЧАЈЕВИ	8	11
УКУПНО	110	132



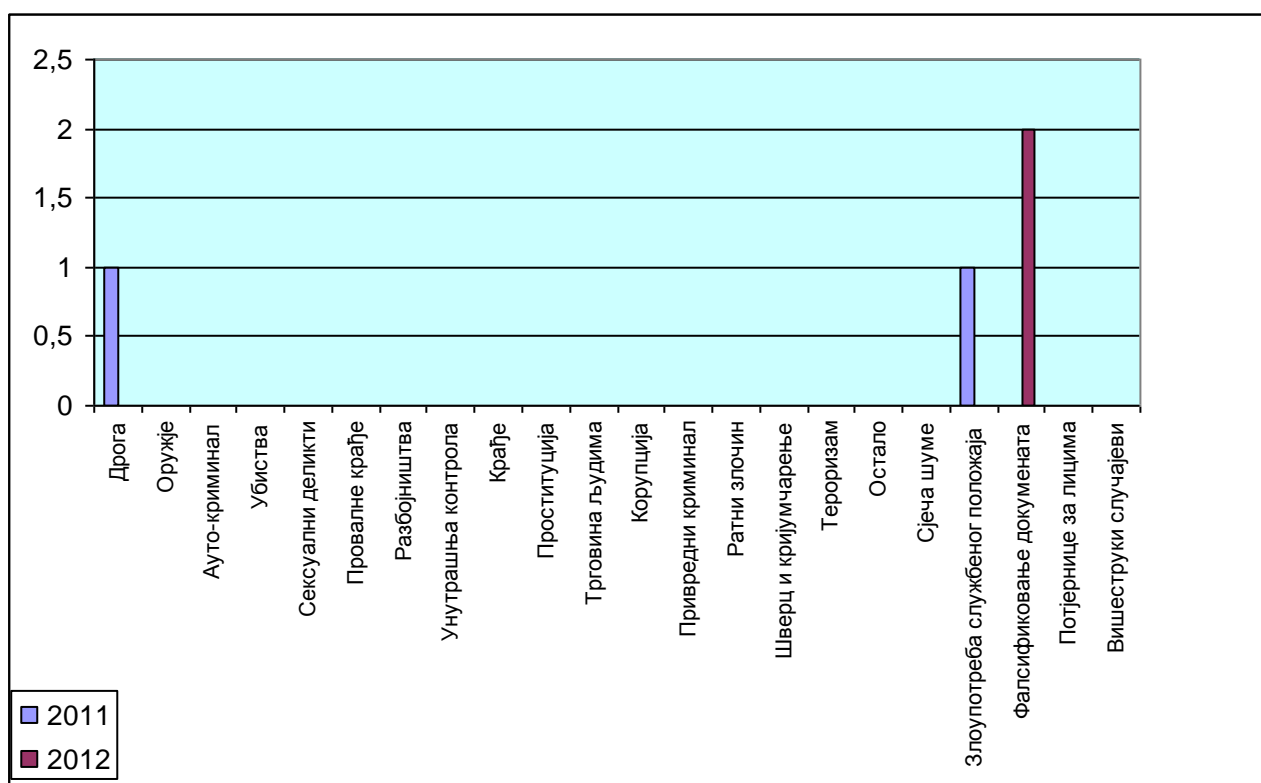
Прилог 1.4.9. – МУП К-4

	2011	2012
ДРОГА	17	8
ОРУЖЈЕ	11	13
АУТО-КРИМИНАЛ	8	7
УБИСТВО		2
СЕКСУЛАНИ ДЕЛИКТИ		
ПРОВАЛНЕ КРАЂЕ	1	
РАЗБОЈНИШТВА		
УНУТРАШЊА КОНТРОЛА	4	7
КРАЂЕ	8	6
ПРОСТИТУЦИЈА	1	
ТРГОВИНА ЛЉУДИМА		1
КОРУПЦИЈА	2	7
ПРИВРЕДНИ КРИМИНАЛ	1	
РАТНИ ЗЛОЧИН		
ШВЕРЦ И КРИЈУМЧАРЕЊЕ	1	1
ТЕРОРИЗАМ		
ОСТАЛО	15	27
СЈЕЧА ШУМЕ	4	11
ЗЛОУПОТРЕБА СЛ. ПОЛОЖАЈА	14	12
ФАЛСИФИКОВАЊЕ ДОКУМЕНАТА	3	6
ПОТЈЕРНИЦЕ ЗА ЛИЦИМА		3
ВИШЕСТРУКИ СЛУЧАЈЕВИ	5	8
УКУПНО	95	119



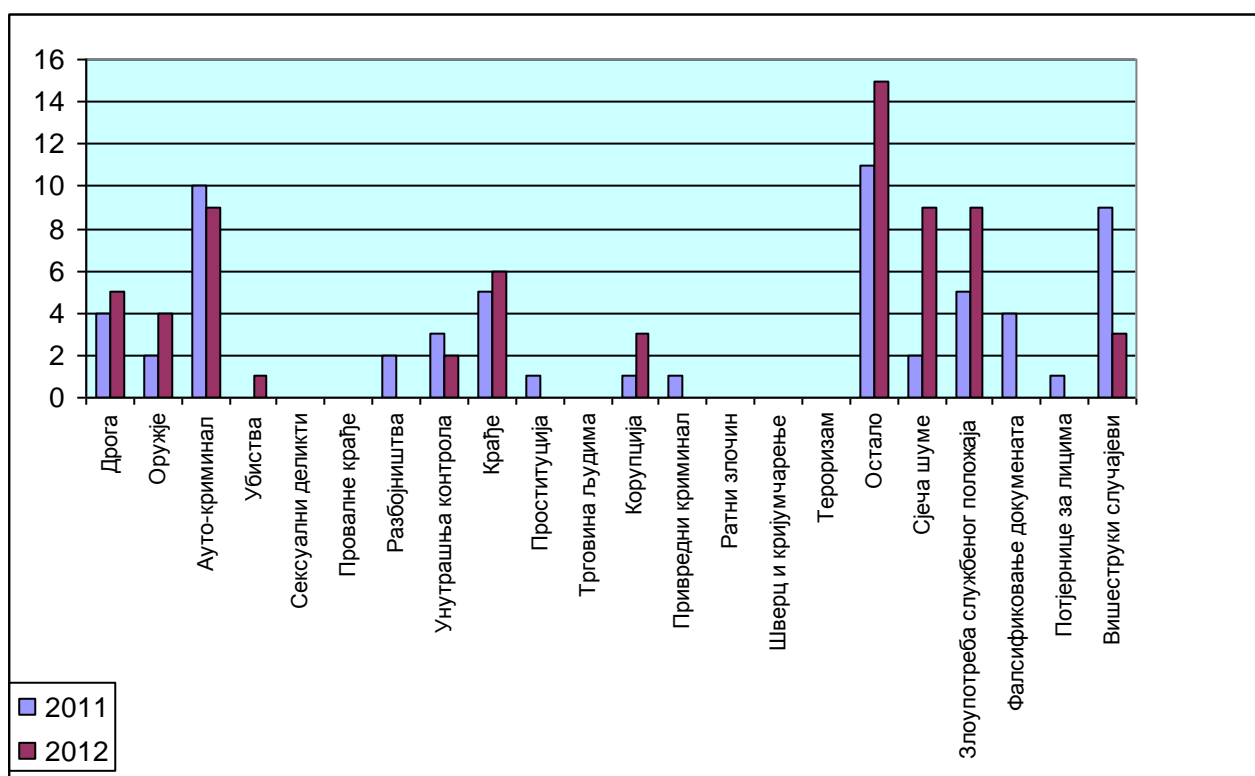
Прилог 1.4.10. – МУП К-5

	2011	2012
ДРОГА	1	
ОРУЖЈЕ		
АУТО-КРИМИНАЛ		
УБИСТВО		
СЕКСУАЛНИ ДЕЛИКТИ		
ПРОВАЛНЕ КРАЂЕ		
РАЗБОЈНИШТВА		
УНУТРАШЊА КОНТРОЛА		
КРАЂЕ		
ПРОСТИТУЦИЈА		
ТРГОВИНА ЉУДИМА		
КОРУПЦИЈА		
ПРИВРЕДНИ КРИМИНАЛ		
РАТНИ ЗЛОЧИН		
ШВЕРЦ И КРИЈУМЧАРЕЊЕ		
ТЕРОРИЗАМ		
ОСТАЛО		
СЈЕЧА ШУМЕ		
ЗЛОУПОТРЕБА СЛ. ПОЛОЖАЈА	1	
ФАЛСИФИКОВАЊЕ ДОКУМЕНАТА		2
ПОТЈЕРНИЦЕ ЗА ЛИЦИМА		
ВИШЕСТРУКИ СЛУЧАЈЕВИ		
УКУПНО	2	2



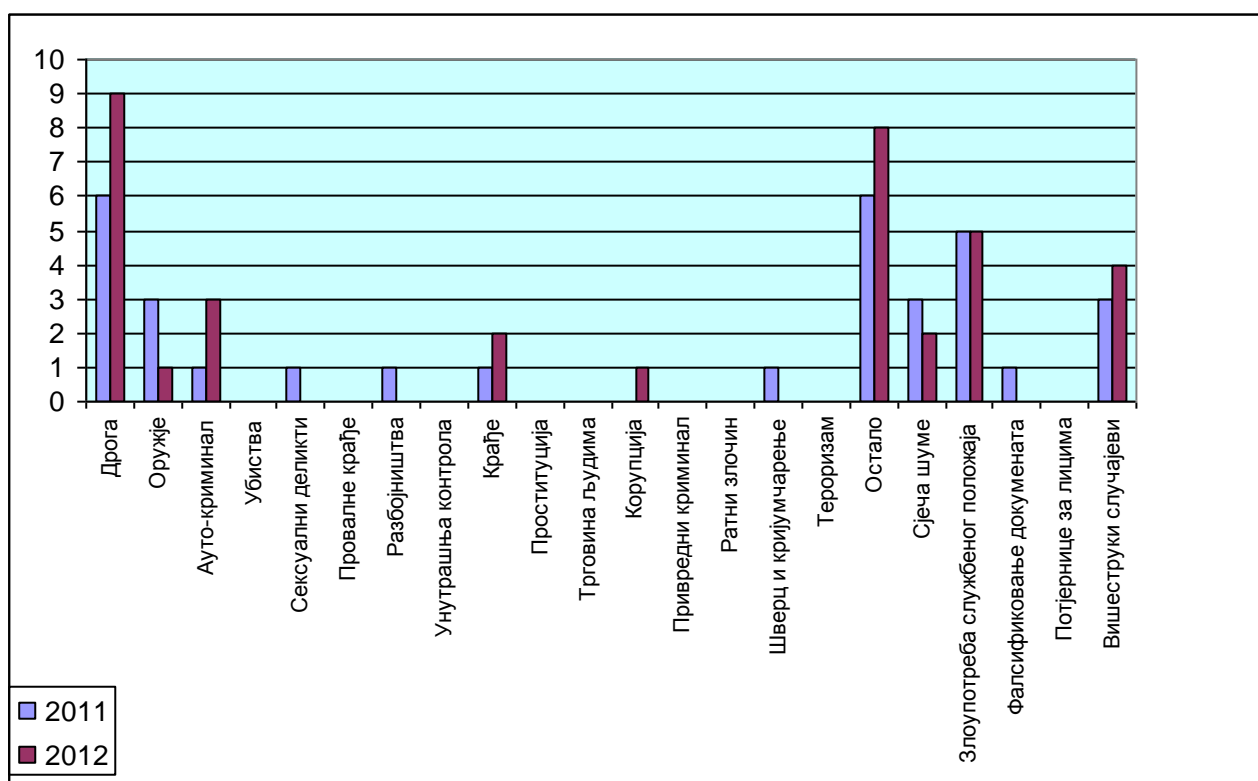
Прилог 1.4.11. – МУП К-6

	2011	2012
ДРОГА	4	5
ОРУЖЈЕ	2	4
АУТО-КРИМИНАЛ	10	9
УБИСТВО		1
СЕКСУАЛНИ ДЕЛИКТИ		
ПРОВАЛНЕ КРАЂЕ		
РАЗБОЈНИШТВА	2	
УНУТРАШЊА КОНТРОЛА	3	2
КРАЂЕ	5	6
ПРОСТИТУЦИЈА	1	
ТРГОВИНА ЛЉУДИМА		
КОРУПЦИЈА	1	3
ПРИВРЕДНИ КРИМИНАЛ	1	
РАТНИ ЗЛОЧИН		
ШВЕРЦ И КРИЈУМЧАРЕЊЕ		
ТЕРОРИЗАМ		
ОСТАЛО	11	15
СЈЕЧА ШУМЕ	2	9
ЗЛОУПОТРЕБА СЛ. ПОЛОЖАЈА	5	9
ФАЛСИФИКОВАЊЕ ДОКУМЕНАТА	4	
ПОТЈЕРНИЦЕ ЗА ЛИЦИМА	1	
ВИШЕСТРУКИ СЛУЧАЈЕВИ	9	3
УКУПНО	61	66



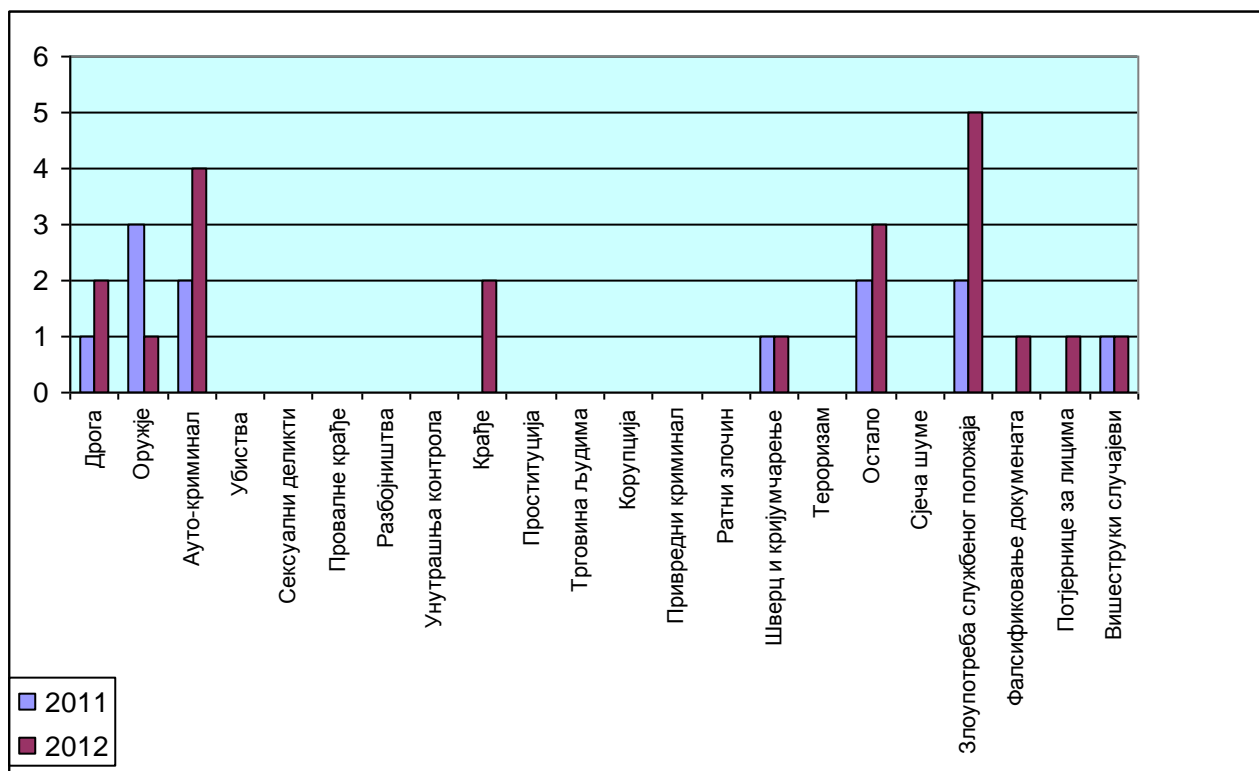
Прилог 1.4.12. – МУП К-7

	2011	2012
ДРОГА	6	9
ОРУЖЈЕ	3	1
АУТО-КРИМИНАЛ	1	3
УБИСТВО		
СЕКСУАЛНИ ДЕЛИКТИ	1	
ПРОВАЛНЕ КРАЂЕ		
РАЗБОЈНИШТВА	1	
УНУТРАШЊА КОНТРОЛА		
КРАЂЕ	1	2
ПРОСТИТУЦИЈА		
ТРГОВИНА ЛЉУДИМА		
КОРУПЦИЈА		1
ПРИВРЕДНИ КРИМИНАЛ		
РАТНИ ЗЛОЧИН		
ШВЕРЦ И КРИЈУМЧАРЕЊЕ	1	
ТЕРОРИЗАМ		
ОСТАЛО	6	8
СЈЕЧА ШУМЕ	3	2
ЗЛОУПОТРЕБА СЛ. ПОЛОЖАЈА	5	5
ФАЛСИФИКОВАЊЕ ДОКУМЕНАТА	1	
ПОТЈЕРНИЦЕ ЗА ЛИЦИМА		
ВИШЕСТРУКИ СЛУЧАЈЕВИ	3	4
УКУПНО	32	35



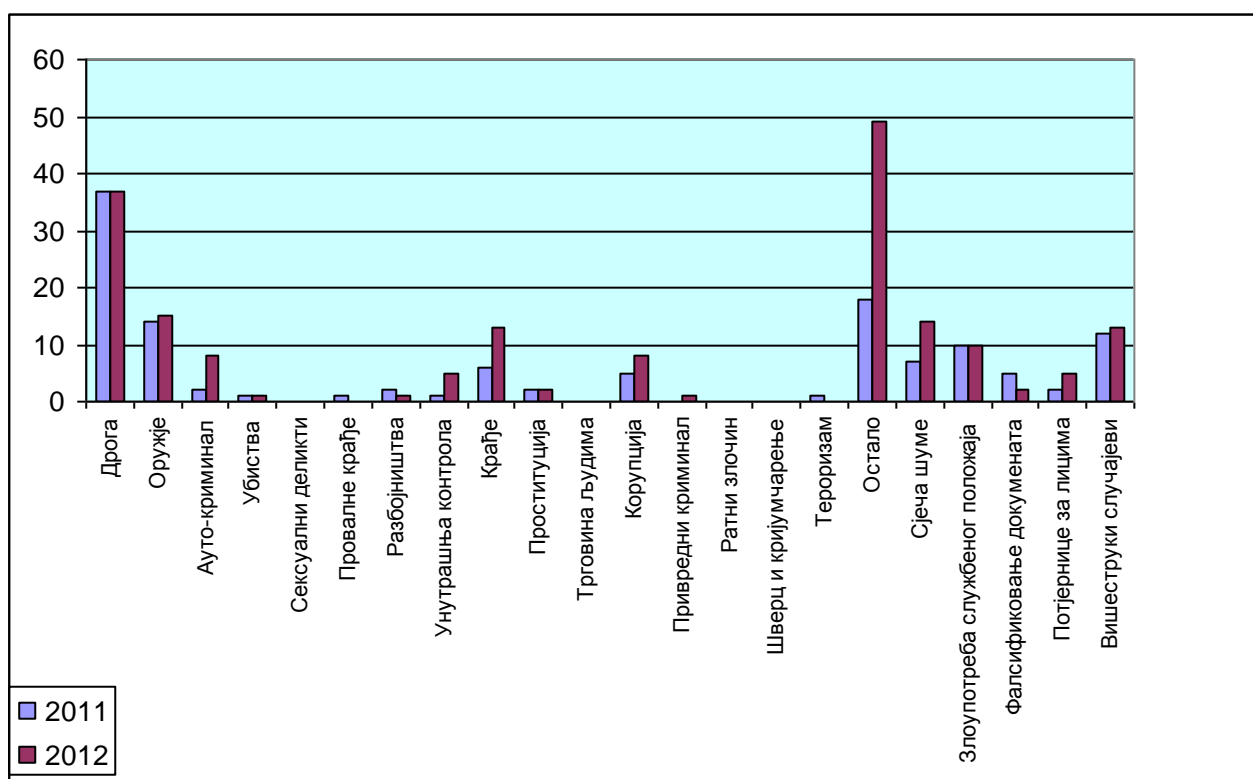
Прилог 1.4.13. – МУП К-8

	2011	2012
ДРОГА	1	2
ОРУЖЈЕ	3	1
АУТО-КРИМИНАЛ	2	4
УБИСТВО		
СЕКСУАЛНИ ДЕЛИКТИ		
ПРОВАЛНЕ КРАЂЕ		
РАЗБОЈНИШТВА		
УНУТРАШЊА КОНТРОЛА		
КРАЂЕ		2
ПРОСТИТУЦИЈА		
ТРГОВИНА ЉУДИМА		
КОРУПЦИЈА		
ПРИВРЕДНИ КРИМИНАЛ		
РАТНИ ЗЛОЧИН		
ШВЕРЦ И КРИЈУМЧАРЕЊЕ	1	1
ТЕРОРИЗАМ		
ОСТАЛО	2	3
СЈЕЧА ШУМЕ		
ЗЛОУПОТРЕБА СЛ. ПОЛОЖАЈА	2	5
ФАЛСИФИКОВАЊЕ ДОКУМЕНАТА		1
ПОТЈЕРНИЦЕ ЗА ЛИЦИМА		1
ВИШЕСТРУКИ СЛУЧАЈЕВИ	1	1
УКУПНО	12	21



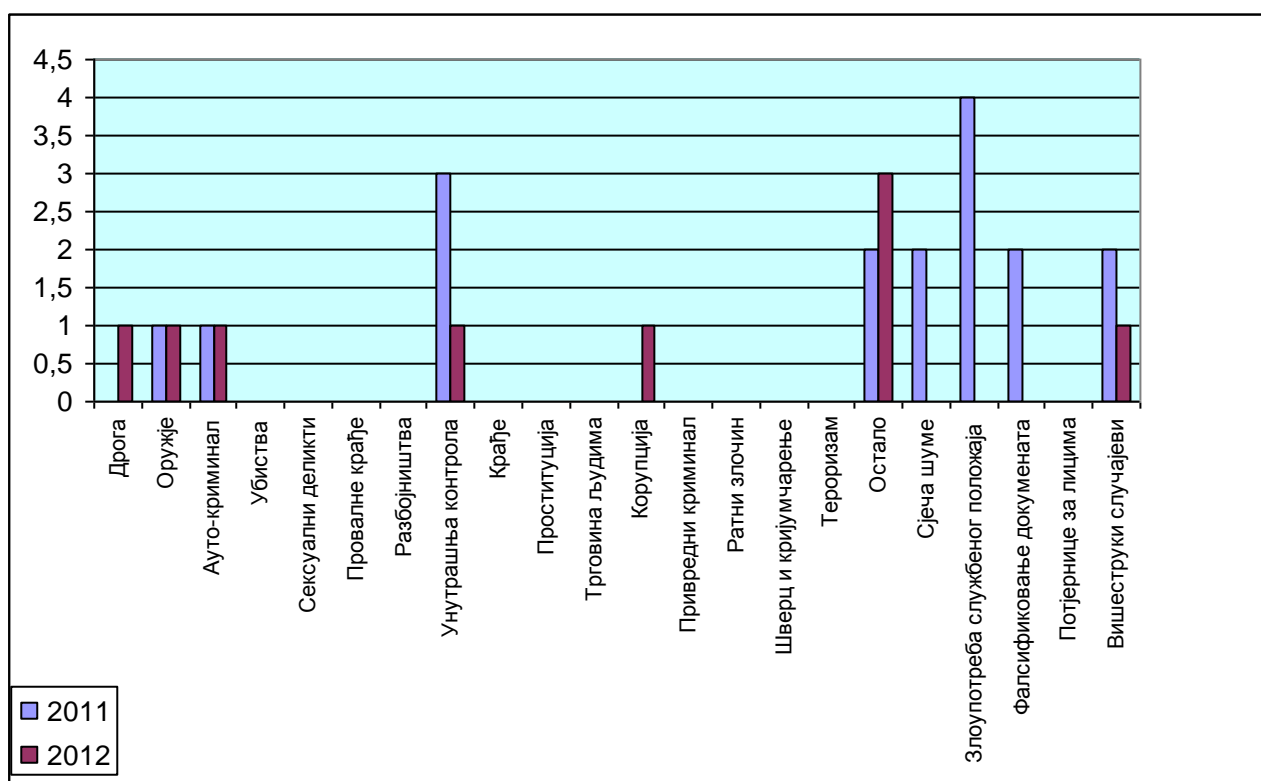
Прилог 1.4.14. – МУП К-9

	2011	2012
ДРОГА	37	37
ОРУЖЈЕ	14	15
АУТО-КРИМИНАЛ	2	8
УБИСТВО	1	1
СЕКСУАЛНИ ДЕЛИКТИ		
ПРОВАЛНЕ КРАЂЕ	1	
РАЗБОЈНИШТВА	2	1
УНУТРАШЊА КОНТРОЛА	1	5
КРАЂЕ	6	13
ПРОСТИТУЦИЈА	2	2
ТРГОВИНА ЉУДИМА		
КОРУПЦИЈА	5	8
ПРИВРЕДНИ КРИМИНАЛ		1
РАТНИ ЗЛОЧИН		
ШВЕРЦ И КРИЈУМЧАРЕЊЕ		
ТЕРОРИЗАМ	1	
ОСТАЛО	18	49
СЈЕЧА ШУМЕ	7	14
ЗЛОУПОТРЕБА СЛ. ПОЛОЖАЈА	10	10
ФАЛСИФИКОВАЊЕ ДОКУМЕНАТА	5	2
ПОТЈЕРНИЦЕ ЗА ЛИЦИМА	2	5
ВИШЕСТРУКИ СЛУЧАЈЕВИ	12	13
УКУПНО	126	184



Прилог 1.4.15. – МУП К-10

	2011	2012
ДРОГА		1
ОРУЖЈЕ	1	1
АУТО-КРИМИНАЛ	1	1
УБИСТВО		
СЕКСУАЛНИ ДЕЛИКТИ		
ПРОВАЛНЕ КРАЂЕ		
РАЗБОЈНИШТВА		
УНУТРАШЊА КОНТРОЛА	3	1
КРАЂЕ		
ПРОСТИТУЦИЈА		
ТРГОВИНА ЉУДИМА		
КОРУПЦИЈА		1
ПРИВРЕДНИ КРИМИНАЛ		
РАТНИ ЗЛОЧИН		
ШВЕРЦ И КРИЈУМЧАРЕЊЕ		
ТЕРОРИЗАМ		
ОСТАЛО	2	3
СЈЕЧА ШУМЕ	2	
ЗЛОУПОТРЕБА СЛ. ПОЛОЖАЈА	4	
ФАЛСИФИКОВАЊЕ ДОКУМЕНАТА	2	
ПОТЈЕРНИЦЕ ЗА ЛИЦИМА		
ВИШЕСТРУКИ СЛУЧАЈЕВИ	2	1
УКУПНО	17	9



Прилог 2

Преглед достављених повратних информација по кривичним дјелима са резултатима провјера од полицијских агенција из БиХ у 2012. години и упоредни показатељи за 2011. годину

- 2.1. Број повратних информација у 2012. години са графиконом
- 2.2. Упоредни показатељи резултата повратних информација за 2011. и 2012. годину са графиконима
 - 2.2.1. Прилог – СИПА
 - 2.2.2. Прилог – ГП БиХ
 - 2.2.3. Прилог – ФМУП
 - 2.2.4. Прилог – МУП РС
 - 2.2.5. Прилог – ПБД
 - 2.2.6. Прилог – МУП К-1
 - 2.2.7. Прилог – МУП К-2
 - 2.2.8. Прилог – МУП К-3
 - 2.2.9. Прилог – МУП К-4
 - 2.2.10. Прилог – МУП К-5
 - 2.2.11. Прилог – МУП К-6
 - 2.2.12. Прилог – МУП К-7
 - 2.2.13. Прилог – МУП К-8
 - 2.2.14. Прилог – МУП К-9
 - 2.2.15. Прилог – МУП К-10
 - 2.2.16. Прилог – ОСТАЛЕ АГЕНЦИЈЕ
- 2.3. Упоредни показатељи поднесених извјештаја о почињеном кривичном дјелу за 2011. и 2012. годину
 - 2.3.1. Прилог – СИПА
 - 2.3.2. Прилог – ГП БиХ
 - 2.3.3. Прилог – ФМУП
 - 2.3.4. Прилог – МУП РС
 - 2.3.5. Прилог – ПБД
 - 2.3.6. Прилог – МУП К-1
 - 2.3.7. Прилог – МУП К-2
 - 2.3.8. Прилог – МУП К-3
 - 2.3.9. Прилог – МУП К-4
 - 2.3.10. Прилог – МУП К-5
 - 2.3.11. Прилог – МУП К-6
 - 2.3.12. Прилог – МУП К-7
 - 2.3.13. Прилог – МУП К-8
 - 2.3.14. Прилог – МУП К-9
 - 2.3.15. Прилог – МУП К-10

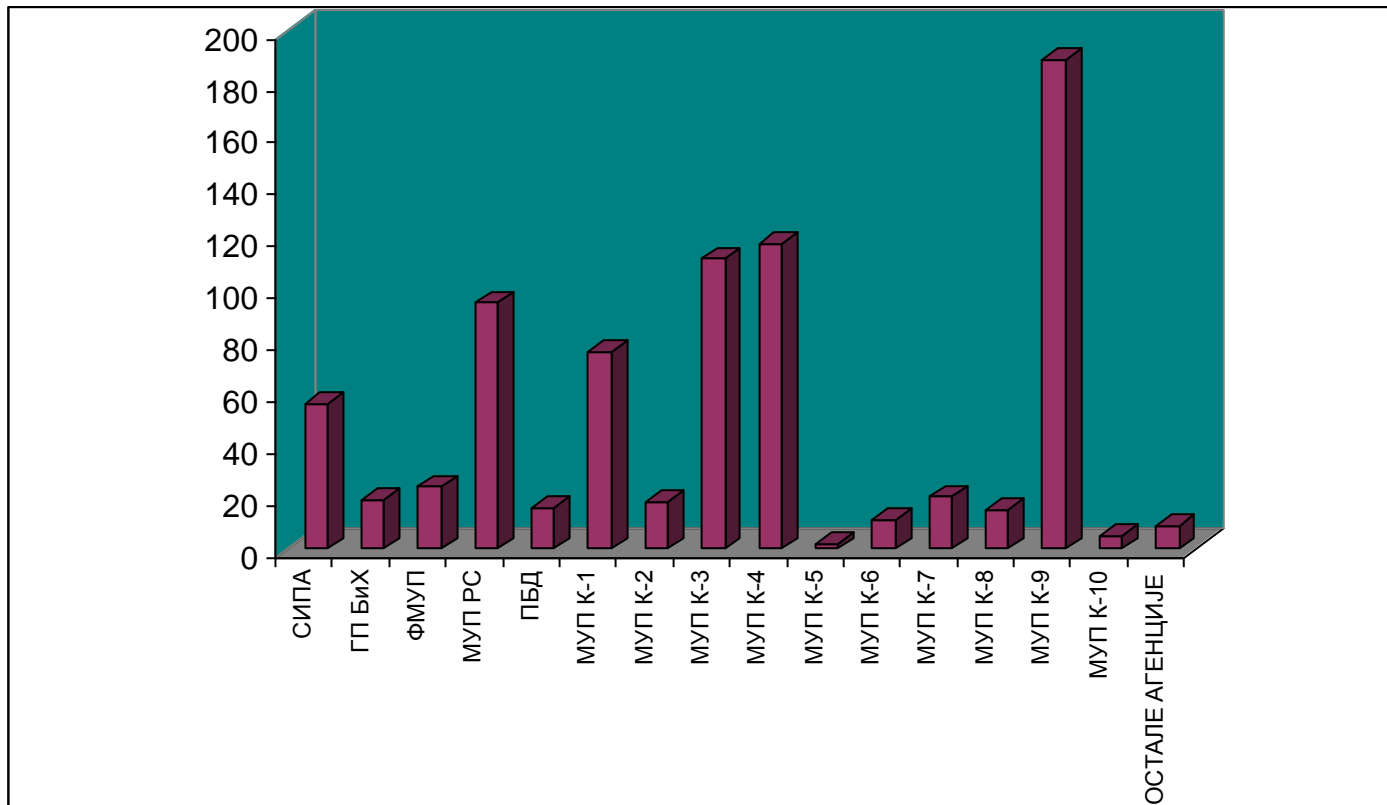
Прилог 2.1.

БРОЈ ПОВРАТНИХ ИНФОРМАЦИЈА ОД ПОЛИЦИЈСКИХ АГЕНЦИЈА У 2012. ГОДИНИ

	СИПА	ГП БиХ	ФМУП	МУП РС	ПБД	К-1	К-2	К-3	К-4	К-5	К-6	К-7	К-8	К-9	К-10	ОСТАЛЕ АГЕНЦИЈЕ
ИЗВЈЕШТАЈИ О ПОЧИЊЕНОМ КД ПОДНЕСЕНИ ТУЖИЛАШТВУ		1	1	5	2	2	3	4	9			1	3	5	1	
ИЗВЈЕШТАЈИ ПОДНЕСЕНИ НА ТУЖИЛАЧКУ ОДЛУКУ			4	2	1	2	2	5	2			2		35		
ПОДНЕСЕНЕ ПРЕКРШАЈНЕ ПРИЈАВЕ				2			1	2	1					1		1
ИНФОРМАЦИЈЕ ПОЗНАТЕ НАДЛЕЖНОЈ АГЕНЦИЈИ, ИЛИ СЕ ВОДИ СУДСКИ ПОСТУПАК	3	1	1	10	2	1		2	1		1		1	21		
ИНФОРМАЦИЈЕ ПРОСЛИЈЕЂЕНЕ НАДЛЕЖНОЈ АГЕНЦИЈИ	14			3		1		2	1	1		2		10	1	
ПРОВЈЕРЕ У ТОКУ	1		2	2		2		10	20			1	1	3		
ИНФОРМАЦИЈЕ ПОТВРЂЕНЕ, ПРЕДУЗЕТЕ ЗАКОНСКЕ МЈЕРЕ, ИЛИ ИСТРАГА НИЈЕ ПОКРЕНУТА, ИЛИ СЕ НАСТАВЉА ОПЕРАТИВНИ РАД						45			3					11		2
ИНФОРМАЦИЈЕ НИСУ ПОТВРЂЕНЕ, НАСТАВЉА СЕ ОПЕРАТИВНИ РАД	3	2		7				6	1		1			3	1	
НЕТАЧНЕ ИЛИ НЕОСНОВАНЕ ИНФОРМАЦИЈЕ	26	14	16	63	10	22	12	78	79	1	9	14	10	98	2	5
НЕЈАСНЕ ИНФОРМАЦИЈЕ	9	1		1	1	1		3	1					2		1
УКУПНО	56	19	24	95	16	76	18	112	118	2	11	20	15	189	5	9

УКУПНО: 785

ГРАФИКОН ПОВРАТНИХ ИНФОРМАЦИЈА ОД ПОЛИЦИЈСКИХ АГЕНЦИЈА У 2012. ГОДИНИ

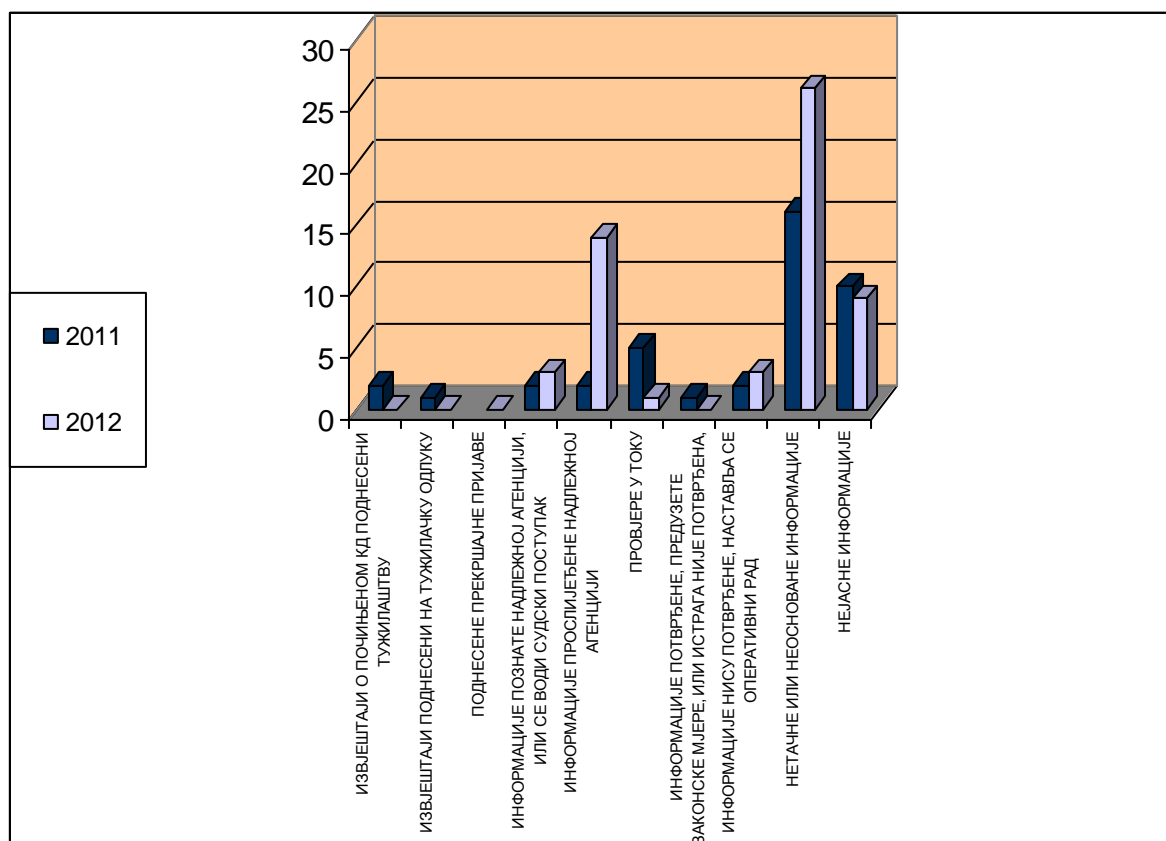


Прилог 2.2.

Упоредни показатељи резултата повратних информација за 2011. и 2012. годину са графиконима

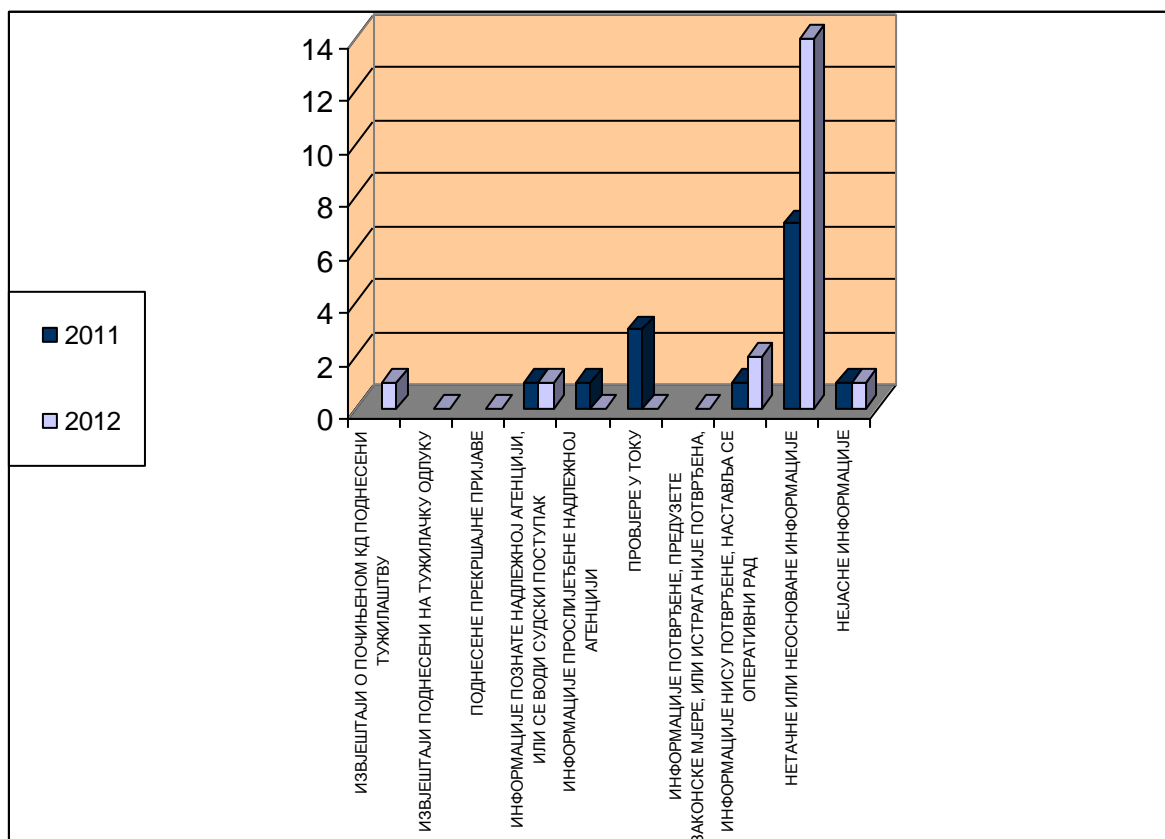
Прилог 2.2.1. - СИПА

	2011	2012
ИЗВЈЕШТАЈИ О ПОЧИЊЕНОМ КД ПОДНЕСЕНИ ТУЖИЛАШТВУ	2	
ИЗВЈЕШТАЈИ ПОДНЕСЕНИ НА ТУЖИЛАЧКУ ОДЛУКУ	1	
ПОДНЕСЕНЕ ПРЕКРШАЈНЕ ПРИЈАВЕ		
ИНФОРМАЦИЈЕ ПОЗНАТЕ НАДЛЕЖНОЈ АГЕНЦИЈИ, ИЛИ СЕ ВОДИ СУДСКИ ПОСТУПАК	2	3
ИНФОРМАЦИЈЕ ПРОСЛИЈЕЂЕНЕ НАДЛЕЖНОЈ АГЕНЦИЈИ	2	14
ПРОВЈЕРЕ У ТОКУ	5	1
ИНФОРМАЦИЈЕ ПОТВРЂЕНЕ, ПРЕДУЗЕТЕ ЗАКОНСКЕ МЈЕРЕ, ИЛИ ИСТРАГА НИЈЕ ПОКРЕНУТА, ИЛИ СЕ НАСТАВЉА ОПЕРАТИВНИ РАД	1	
ИНФОРМАЦИЈЕ НИСУ ПОТВРЂЕНЕ, НАСТАВЉА СЕ ОПЕРАТИВНИ РАД	2	3
НЕТАЧНЕ ИЛИ НЕОСНОВАНЕ ИНФОРМАЦИЈЕ	16	26
НЕЈАСНЕ ИНФОРМАЦИЈЕ	10	9
УКУПНО	41	56



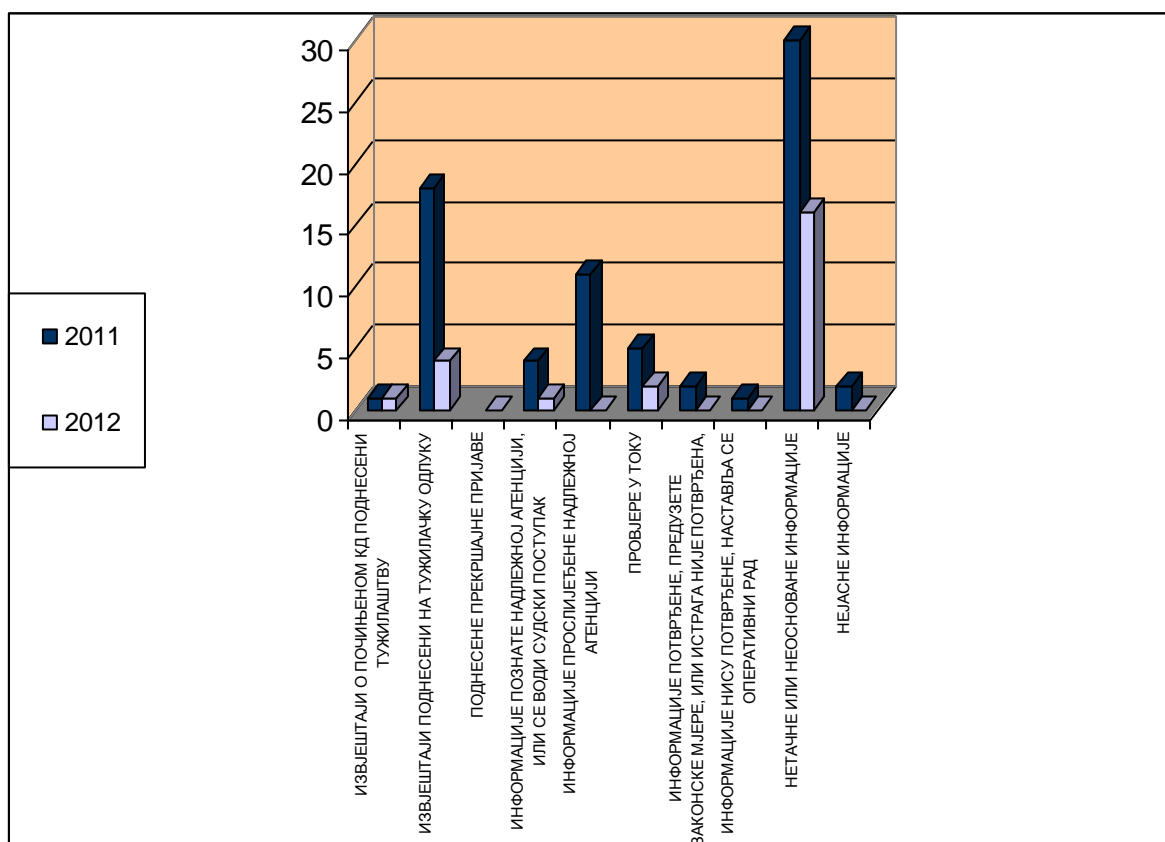
Прилог 2.2.2. – ГП БиХ

	2011	2012
ИЗВЈЕШТАЈИ О ПОЧИЊЕНОМ КД ПОДНЕСЕНИ ТУЖИЛАШТВУ		1
ИЗВЈЕШТАЈИ ПОДНЕСЕНИ НА ТУЖИЛАЧКУ ОДЛУКУ		
ПОДНЕСЕНЕ ПРЕКРШАЈНЕ ПРИЈАВЕ		
ИНФОРМАЦИЈЕ ПОЗНАТЕ НАДЛЕЖНОЈ АГЕНЦИЈИ, ИЛИ СЕ ВОДИ СУДСКИ ПОСТУПАК	1	1
ИНФОРМАЦИЈЕ ПРОСЛИЈЕЂЕНЕ НАДЛЕЖНОЈ АГЕНЦИЈИ	1	
ПРОВЈЕРЕ У ТОКУ	3	
ИНФОРМАЦИЈЕ ПОТВРЂЕНЕ, ПРЕДУЗЕТЕ ЗАКОНСКЕ МЈЕРЕ, ИЛИ ИСТРАГА НИЈЕ ПОКРЕНУТА, ИЛИ СЕ НАСТАВЉА ОПЕРАТИВНИ РАД		
ИНФОРМАЦИЈЕ НИСУ ПОТВРЂЕНЕ, НАСТАВЉА СЕ ОПЕРАТИВНИ РАД	1	2
НЕТАЧНЕ ИЛИ НЕОСНОВАНЕ ИНФОРМАЦИЈЕ	7	14
НЕЈАСНЕ ИНФОРМАЦИЈЕ	1	1
УКУПНО	14	19



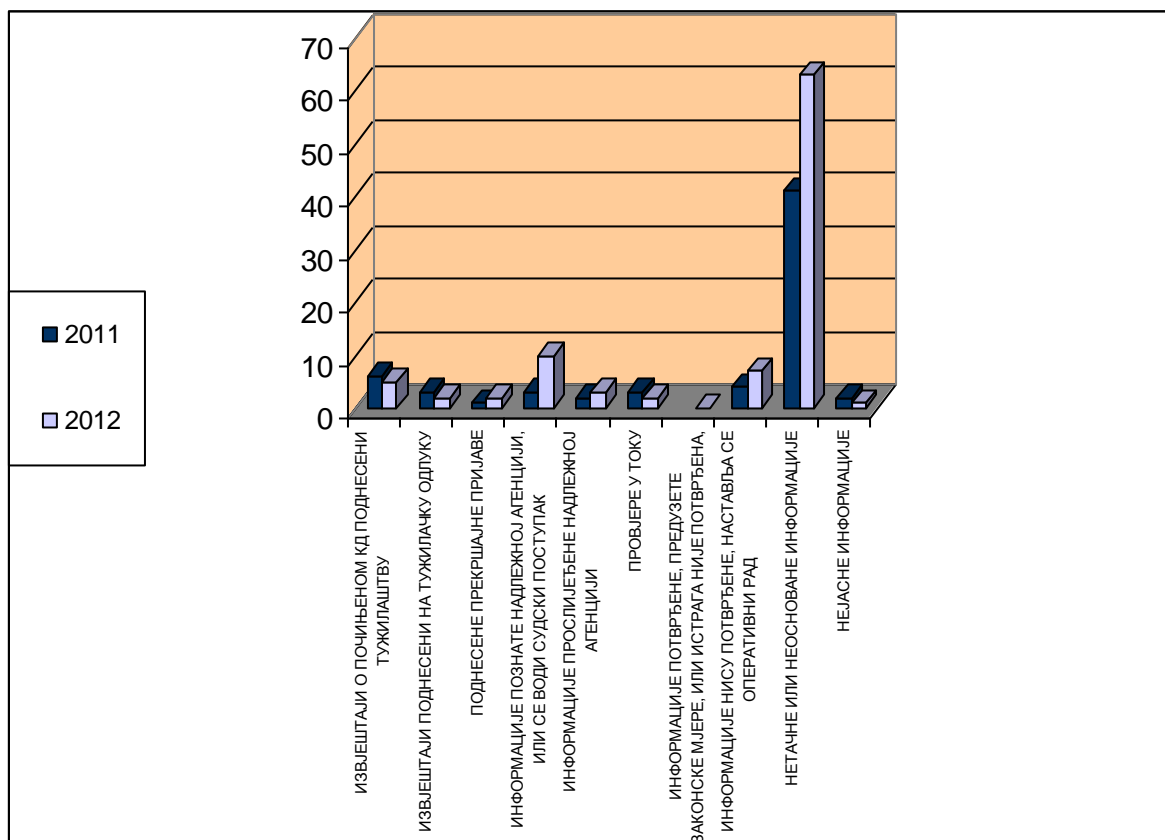
Прилог 2.2.3. – ФМУП

	2011	2012
ИЗВЈЕШТАЈИ О ПОЧИЊЕНОМ КД ПОДНЕСЕНИ ТУЖИЛАШТВУ	1	1
ИЗВЈЕШТАЈИ ПОДНЕСЕНИ НА ТУЖИЛАЧКУ ОДЛУКУ	18	4
ПОДНЕСЕНЕ ПРЕКРШАЈНЕ ПРИЈАВЕ		
ИНФОРМАЦИЈЕ ПОЗНАТЕ НАДЛЕЖНОЈ АГЕНЦИЈИ, ИЛИ СЕ ВОДИ СУДСКИ ПОСТУПАК	4	1
ИНФОРМАЦИЈЕ ПРОСЛИЈЕЂЕНЕ НАДЛЕЖНОЈ АГЕНЦИЈИ	11	
ПРОВЈЕРЕ У ТОКУ	5	2
ИНФОРМАЦИЈЕ ПОТВРЂЕНЕ, ПРЕДУЗЕТЕ ЗАКОНСКЕ МЈЕРЕ, ИЛИ ИСТРАГА НИЈЕ ПОКРЕНУТА, ИЛИ СЕ НАСТАВЉА ОПЕРАТИВНИ РАД	2	
ИНФОРМАЦИЈЕ НИСУ ПОТВРЂЕНЕ, НАСТАВЉА СЕ ОПЕРАТИВНИ РАД	1	
НЕТАЧНЕ ИЛИ НЕОСНОВАНЕ ИНФОРМАЦИЈЕ	30	16
НЕЈАСНЕ ИНФОРМАЦИЈЕ	2	
УКУПНО	74	24



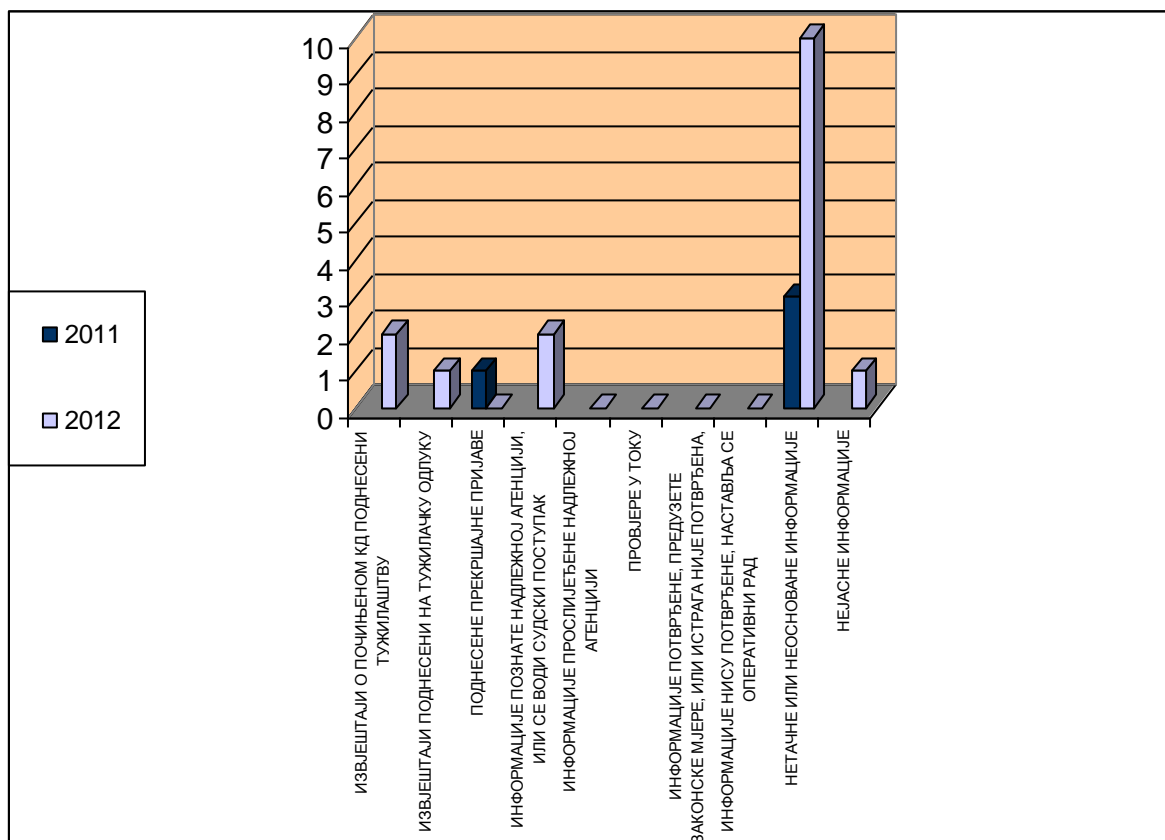
Прилог 2.2.4. – МУП РС

	2011	2012
ИЗВЈЕШТАЈИ О ПОЧИЊЕНОМ КД ПОДНЕСЕНИ ТУЖИЛАШТВУ	6	5
ИЗВЈЕШТАЈИ ПОДНЕСЕНИ НА ТУЖИЛАЧКУ ОДЛУКУ	3	2
ПОДНЕСЕНЕ ПРЕКРШАЈНЕ ПРИЈАВЕ	1	2
ИНФОРМАЦИЈЕ ПОЗНАТЕ НАДЛЕЖНОЈ АГЕНЦИЈИ, ИЛИ СЕ ВОДИ СУДСКИ ПОСТУПАК	3	10
ИНФОРМАЦИЈЕ ПРОСЛИЈЕЂЕНЕ НАДЛЕЖНОЈ АГЕНЦИЈИ	2	3
ПРОВЈЕРЕ У ТОКУ	3	2
ИНФОРМАЦИЈЕ ПОТВРЂЕНЕ, ПРЕДУЗЕТЕ ЗАКОНСКЕ МЈЕРЕ, ИЛИ ИСТРАГА НИЈЕ ПОКРЕНУТА, ИЛИ СЕ НАСТАВЉА ОПЕРАТИВНИ РАД		
ИНФОРМАЦИЈЕ НИСУ ПОТВРЂЕНЕ, НАСТАВЉА СЕ ОПЕРАТИВНИ РАД	4	7
НЕТАЧНЕ ИЛИ НЕОСНОВАНЕ ИНФОРМАЦИЈЕ	41	63
НЕЈАСНЕ ИНФОРМАЦИЈЕ	2	1
УКУПНО	65	95



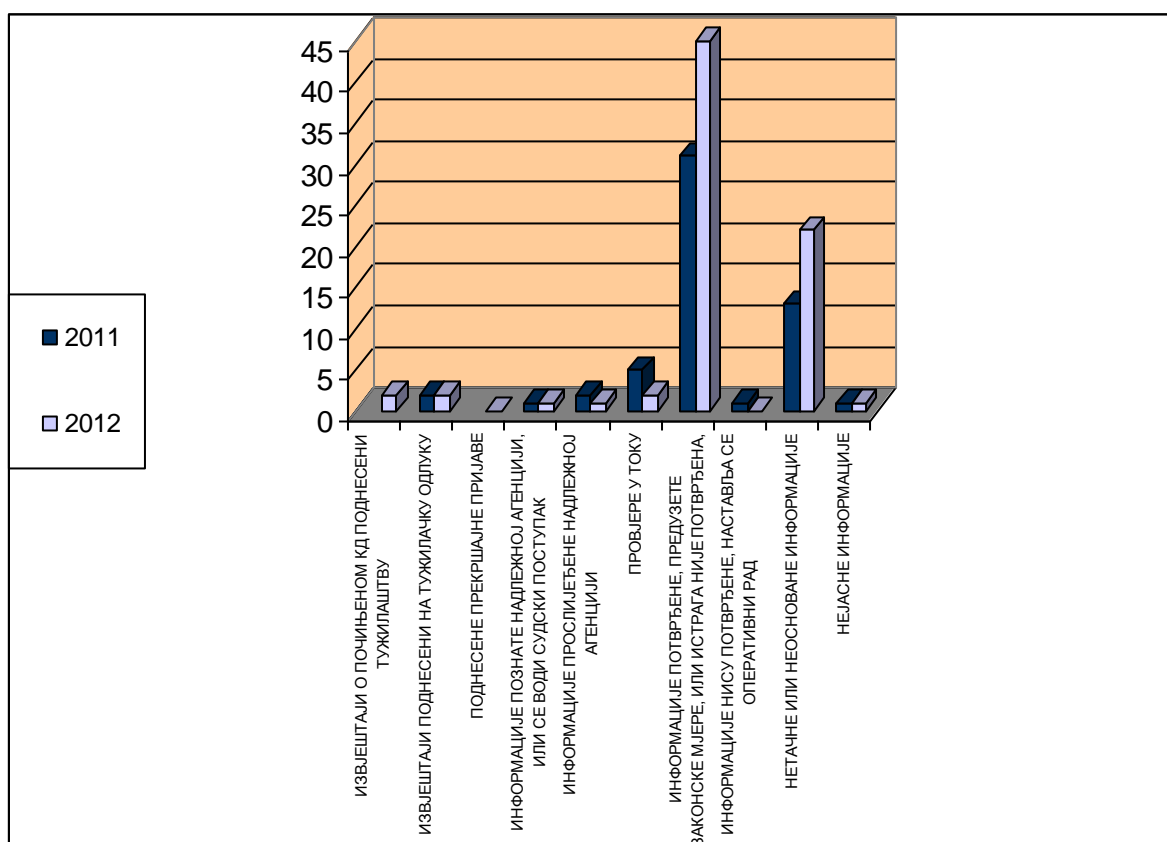
Прилог 2.2.5. – ПОЛИЦИЈА БРЧКО ДИСТРИКТА

	2011	2012
ИЗВЈЕШТАЈИ О ПОЧИЊЕНОМ КД ПОДНЕСЕНИ ТУЖИЛАШТВУ		2
ИЗВЈЕШТАЈИ ПОДНЕСЕНИ НА ТУЖИЛАЧКУ ОДЛУКУ		1
ПОДНЕСЕНЕ ПРЕКРШАЈНЕ ПРИЈАВЕ	1	
ИНФОРМАЦИЈЕ ПОЗНАТЕ НАДЛЕЖНОЈ АГЕНЦИЈИ, ИЛИ СЕ ВОДИ СУДСКИ ПОСТУПАК		2
ИНФОРМАЦИЈЕ ПРОСЛИЈЕЂЕНЕ НАДЛЕЖНОЈ АГЕНЦИЈИ		
ПРОВЈЕРЕ У ТОКУ		
ИНФОРМАЦИЈЕ ПОТВРЂЕНЕ, ПРЕДУЗЕТЕ ЗАКОНСКЕ МЈЕРЕ, ИЛИ ИСТРАГА НИЈЕ ПОКРЕНУТА, ИЛИ СЕ НАСТАВЉА ОПЕРАТИВНИ РАД		
ИНФОРМАЦИЈЕ НИСУ ПОТВРЂЕНЕ, НАСТАВЉА СЕ ОПЕРАТИВНИ РАД		
НЕТАЧНЕ ИЛИ НЕОСНОВАНЕ ИНФОРМАЦИЈЕ	3	10
НЕЈАСНЕ ИНФОРМАЦИЈЕ		1
УКУПНО	4	16



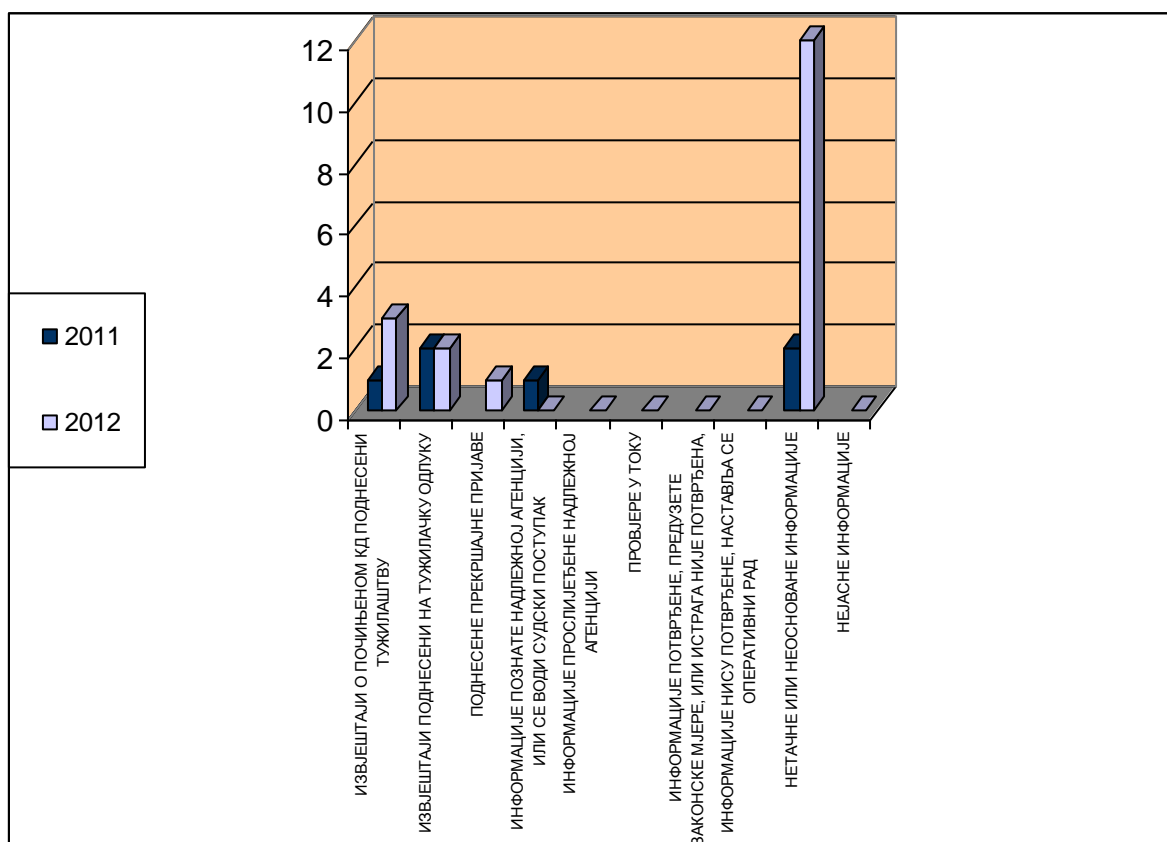
Прилог 2.2.6. – МУП К-1

	2011	2012
ИЗВЈЕШТАЈИ О ПОЧИЊЕНОМ КД ПОДНЕСЕНИ ТУЖИЛАШТВУ		2
ИЗВЈЕШТАЈИ ПОДНЕСЕНИ НА ТУЖИЛАЧКУ ОДЛУКУ	2	2
ПОДНЕСЕНЕ ПРЕКРШАЈНЕ ПРИЈАВЕ		
ИНФОРМАЦИЈЕ ПОЗНАТЕ НАДЛЕЖНОЈ АГЕНЦИЈИ, ИЛИ СЕ ВОДИ СУДСКИ ПОСТУПАК	1	1
ИНФОРМАЦИЈЕ ПРОСЛИЈЕЂЕНЕ НАДЛЕЖНОЈ АГЕНЦИЈИ	2	1
ПРОВЈЕРЕ У ТОКУ	5	2
ИНФОРМАЦИЈЕ ПОТВРЂЕНЕ, ПРЕДУЗЕТЕ ЗАКОНСКЕ МЈЕРЕ, ИЛИ ИСТРАГА НИЈЕ ПОКРЕНУТА, ИЛИ СЕ НАСТАВЉА ОПЕРАТИВНИ РАД	31	45
ИНФОРМАЦИЈЕ НИСУ ПОТВРЂЕНЕ, НАСТАВЉА СЕ ОПЕРАТИВНИ РАД	1	
НЕТАЧНЕ ИЛИ НЕОСНОВАНЕ ИНФОРМАЦИЈЕ	13	22
НЕЈАСНЕ ИНФОРМАЦИЈЕ	1	1
УКУПНО	56	76



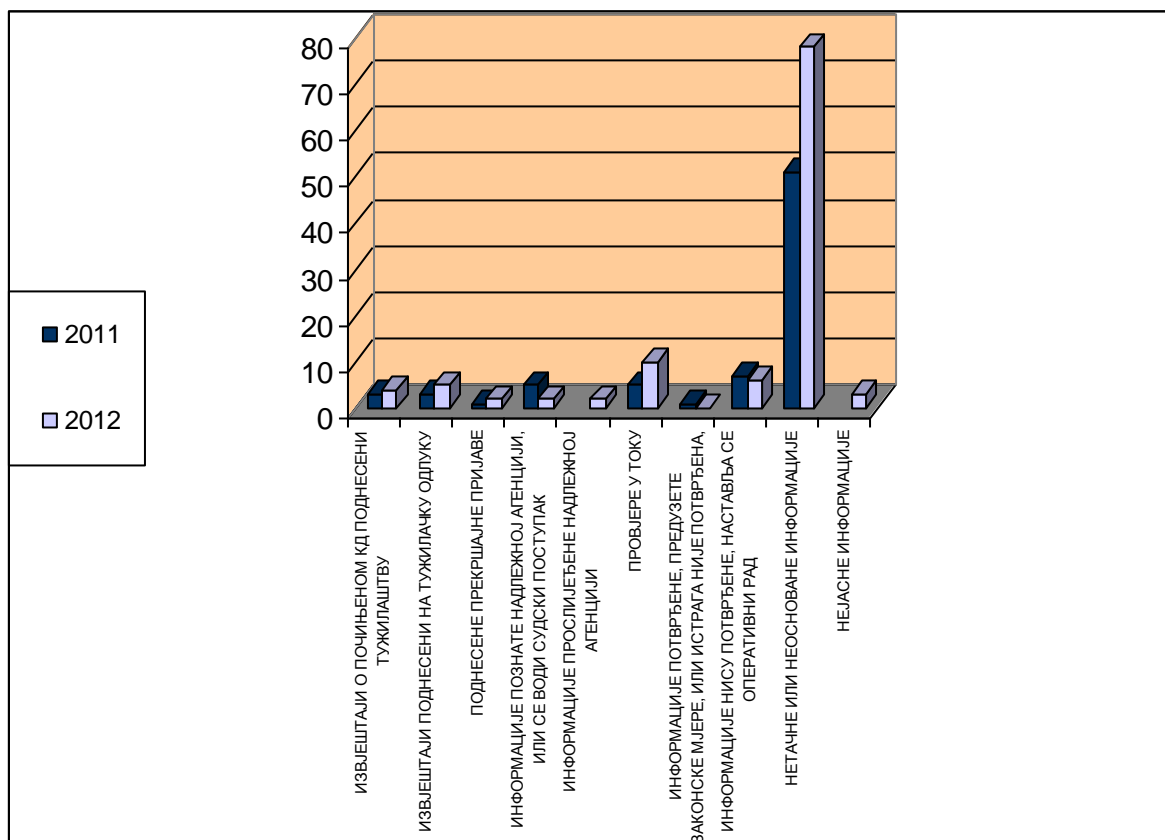
Прилог 2.2.7. – МУП К-2

	2011	2012
ИЗВЈЕШТАЈИ О ПОЧИЊЕНОМ КД ПОДНЕСЕНИ ТУЖИЛАШТВУ	1	3
ИЗВЈЕШТАЈИ ПОДНЕСЕНИ НА ТУЖИЛАЧКУ ОДЛУКУ	2	2
ПОДНЕСЕНЕ ПРЕКРШАЈНЕ ПРИЈАВЕ		1
ИНФОРМАЦИЈЕ ПОЗНАТЕ НАДЛЕЖНОЈ АГЕНЦИЈИ, ИЛИ СЕ ВОДИ СУДСКИ ПОСТУПАК	1	
ИНФОРМАЦИЈЕ ПРОСЛИЈЕЂЕНЕ НАДЛЕЖНОЈ АГЕНЦИЈИ		
ПРОВЈЕРЕ У ТОКУ		
ИНФОРМАЦИЈЕ ПОТВРЂЕНЕ, ПРЕДУЗЕТЕ ЗАКОНСКЕ МЈЕРЕ, ИЛИ ИСТРАГА НИЈЕ ПОКРЕНУТА, ИЛИ СЕ НАСТАВЉА ОПЕРАТИВНИ РАД		
ИНФОРМАЦИЈЕ НИСУ ПОТВРЂЕНЕ, НАСТАВЉА СЕ ОПЕРАТИВНИ РАД		
НЕТАЧНЕ ИЛИ НЕОСНОВАНЕ ИНФОРМАЦИЈЕ	2	12
НЕЈАСНЕ ИНФОРМАЦИЈЕ		
УКУПНО	6	18



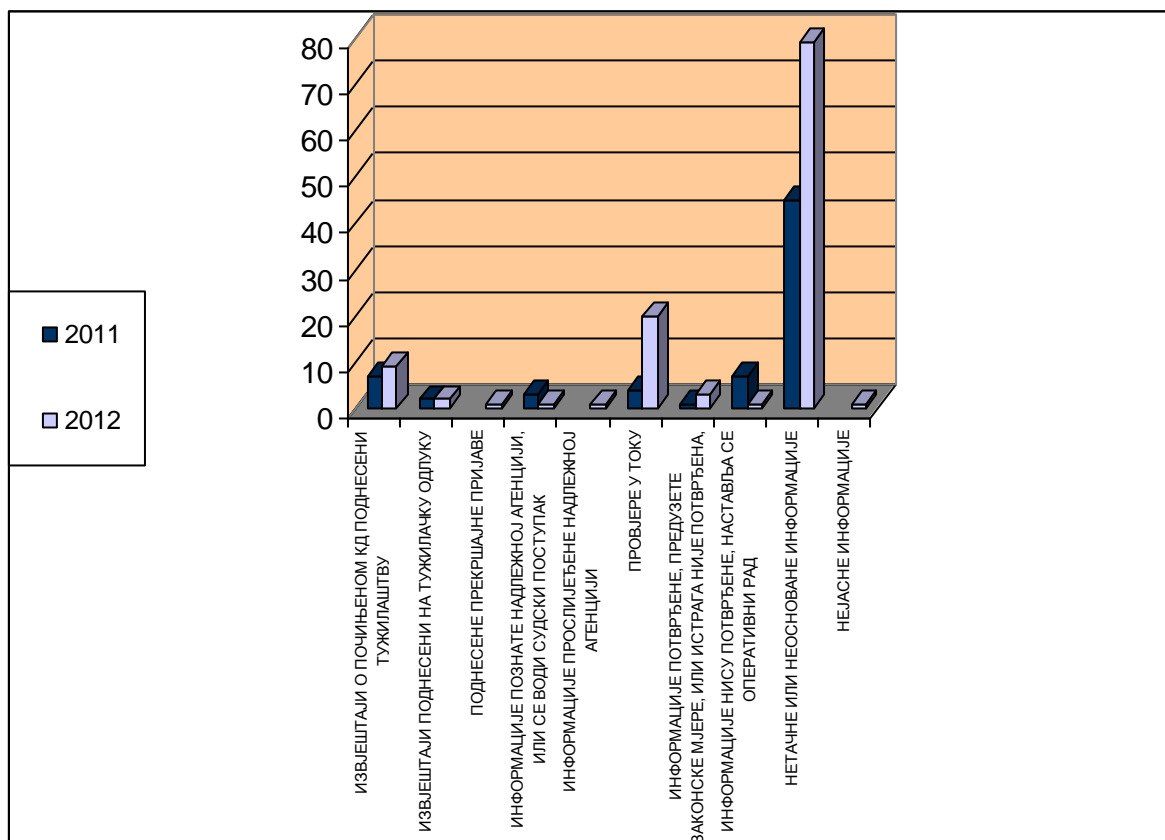
Прилог 2.2.8. – МУП К-3

	2011	2012
ИЗВЈЕШТАЈИ О ПОЧИЊЕНОМ КД ПОДНЕСЕНИ ТУЖИЛАШТВУ	3	4
ИЗВЈЕШТАЈИ ПОДНЕСЕНИ НА ТУЖИЛАЧКУ ОДЛУКУ	3	5
ПОДНЕСЕНЕ ПРЕКРШАЈНЕ ПРИЈАВЕ	1	2
ИНФОРМАЦИЈЕ ПОЗНАТЕ НАДЛЕЖНОЈ АГЕНЦИЈИ, ИЛИ СЕ ВОДИ СУДСКИ ПОСТУПАК	5	2
ИНФОРМАЦИЈЕ ПРОСЛИЈЕЂЕНЕ НАДЛЕЖНОЈ АГЕНЦИЈИ		2
ПРОВЈЕРЕ У ТОКУ	5	10
ИНФОРМАЦИЈЕ ПОТВРЂЕНЕ, ПРЕДУЗЕТЕ ЗАКОНСКЕ МЈЕРЕ, ИЛИ ИСТРАГА НИЈЕ ПОКРЕНУТА, ИЛИ СЕ НАСТАВЉА ОПЕРАТИВНИ РАД	1	
ИНФОРМАЦИЈЕ НИСУ ПОТВРЂЕНЕ, НАСТАВЉА СЕ ОПЕРАТИВНИ РАД	7	6
НЕТАЧНЕ ИЛИ НЕОСНОВАНЕ ИНФОРМАЦИЈЕ	51	78
НЕЈАСНЕ ИНФОРМАЦИЈЕ		3
УКУПНО	76	112



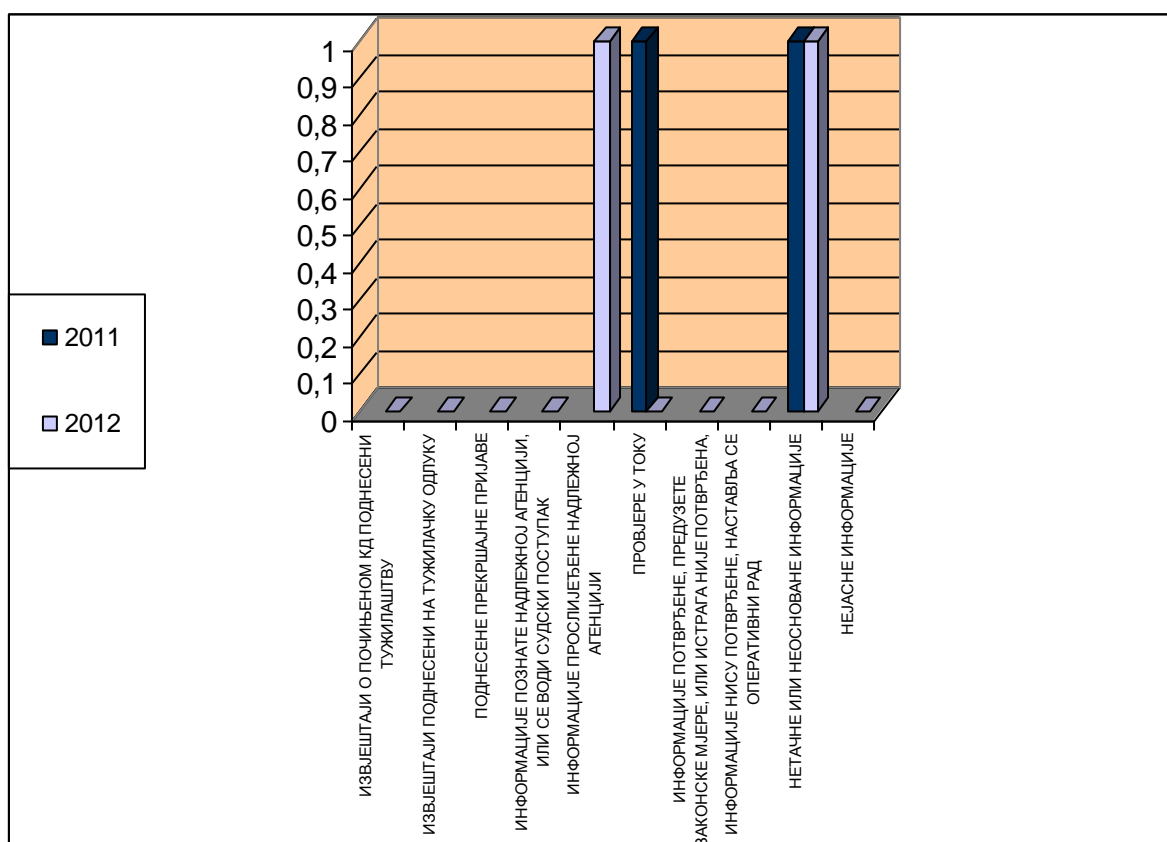
Прилог 2.2.9. – МУП К-4

	2011	2012
ИЗВЈЕШТАЈИ О ПОЧИЊЕНОМ КД ПОДНЕСЕНИ ТУЖИЛАШТВУ	7	9
ИЗВЈЕШТАЈИ ПОДНЕСЕНИ НА ТУЖИЛАЧКУ ОДЛУКУ	2	2
ПОДНЕСЕНЕ ПРЕКРШАЈНЕ ПРИЈАВЕ		1
ИНФОРМАЦИЈЕ ПОЗНАТЕ НАДЛЕЖНОЈ АГЕНЦИЈИ, ИЛИ СЕ ВОДИ СУДСКИ ПОСТУПАК	3	1
ИНФОРМАЦИЈЕ ПРОСЛИЈЕЂЕНЕ НАДЛЕЖНОЈ АГЕНЦИЈИ		1
ПРОВЈЕРЕ У ТОКУ	4	20
ИНФОРМАЦИЈЕ ПОТВРЂЕНЕ, ПРЕДУЗЕТЕ ЗАКОНСКЕ МЈЕРЕ, ИЛИ ИСТРАГА НИЈЕ ПОКРЕНУТА, ИЛИ СЕ НАСТАВЉА ОПЕРАТИВНИ РАД	1	3
ИНФОРМАЦИЈЕ НИСУ ПОТВРЂЕНЕ, НАСТАВЉА СЕ ОПЕРАТИВНИ РАД	7	1
НЕТАЧНЕ ИЛИ НЕОСНОВАНЕ ИНФОРМАЦИЈЕ	45	79
НЕЈАСНЕ ИНФОРМАЦИЈЕ		1
УКУПНО	69	118



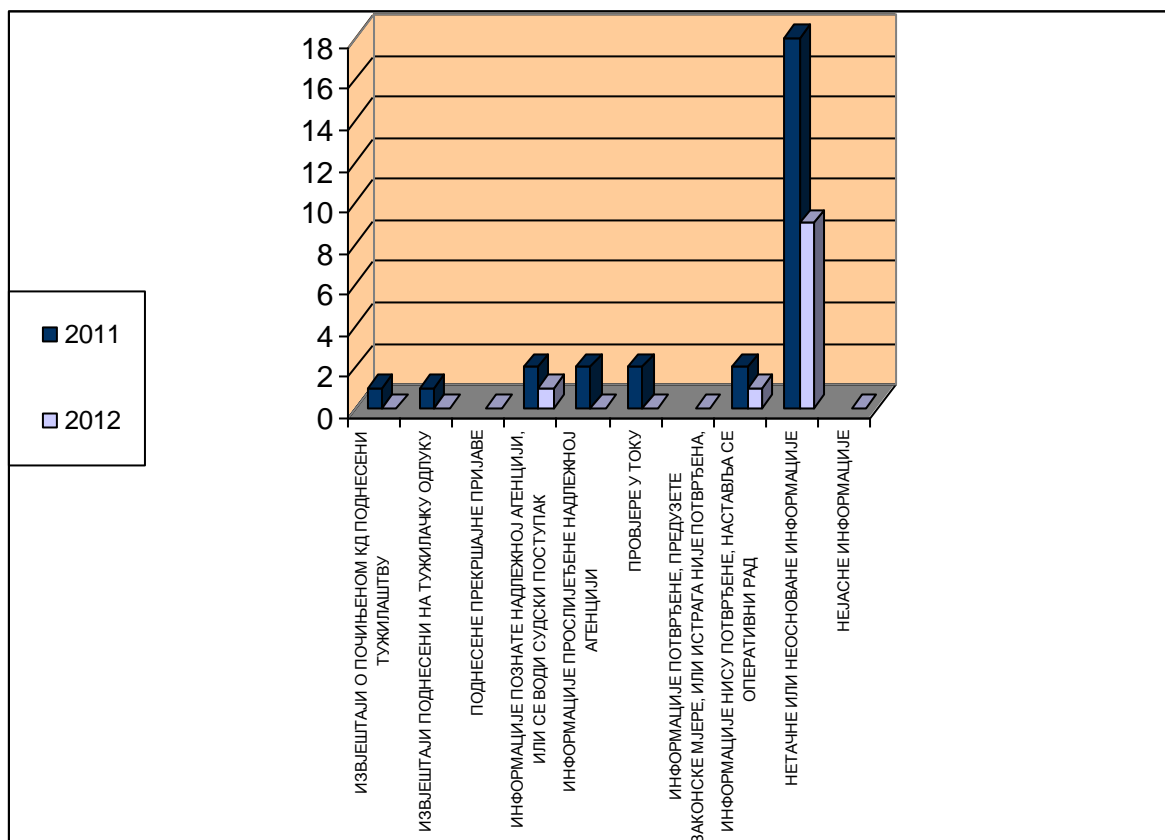
Прилог 2.2.10. – МУП К-5

	2011	2012
ИЗВЈЕШТАЈИ О ПОЧИЊЕНОМ КД ПОДНЕСЕНИ ТУЖИЛАШТВУ		
ИЗВЈЕШТАЈИ ПОДНЕСЕНИ НА ТУЖИЛАЧКУ ОДЛУКУ		
ПОДНЕСЕНЕ ПРЕКРШАЈНЕ ПРИЈАВЕ		
ИНФОРМАЦИЈЕ ПОЗНАТЕ НАДЛЕЖНОЈ АГЕНЦИЈИ, ИЛИ СЕ ВОДИ СУДСКИ ПОСТУПАК		
ИНФОРМАЦИЈЕ ПРОСЛИЈЕЂЕНЕ НАДЛЕЖНОЈ АГЕНЦИЈИ		1
ПРОВЈЕРЕ У ТОКУ	1	
ИНФОРМАЦИЈЕ ПОТВРЂЕНЕ, ПРЕДУЗЕТЕ ЗАКОНСКЕ МЈЕРЕ, ИЛИ ИСТРАГА НИЈЕ ПОКРЕНУТА, ИЛИ СЕ НАСТАВЉА ОПЕРАТИВНИ РАД		
ИНФОРМАЦИЈЕ НИСУ ПОТВРЂЕНЕ, НАСТАВЉА СЕ ОПЕРАТИВНИ РАД		
НЕТАЧНЕ ИЛИ НЕОСНОВАНЕ ИНФОРМАЦИЈЕ	1	1
НЕЈАСНЕ ИНФОРМАЦИЈЕ		
УКУПНО	2	2



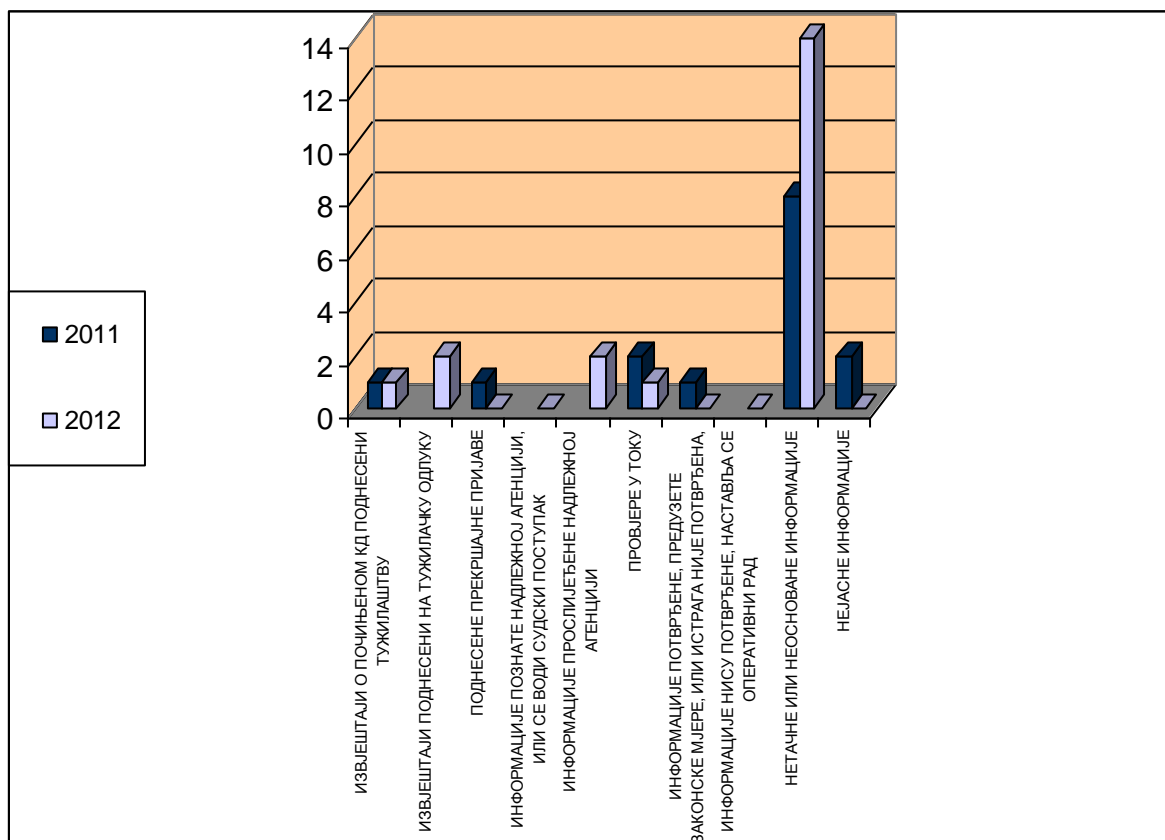
Прилог 2.2.11. – МУП К-6

	2011	2012
ИЗВЈЕШТАЈИ О ПОЧИЊЕНОМ КД ПОДНЕСЕНИ ТУЖИЛАШТВУ	1	
ИЗВЈЕШТАЈИ ПОДНЕСЕНИ НА ТУЖИЛАЧКУ ОДЛУКУ	1	
ПОДНЕСЕНЕ ПРЕКРШАЈНЕ ПРИЈАВЕ		
ИНФОРМАЦИЈЕ ПОЗНАТЕ НАДЛЕЖНОЈ АГЕНЦИЈИ, ИЛИ СЕ ВОДИ СУДСКИ ПОСТУПАК	2	1
ИНФОРМАЦИЈЕ ПРОСЛИЈЕЂЕНЕ НАДЛЕЖНОЈ АГЕНЦИЈИ	2	
ПРОВЈЕРЕ У ТОКУ	2	
ИНФОРМАЦИЈЕ ПОТВРЂЕНЕ, ПРЕДУЗЕТЕ ЗАКОНСКЕ МЈЕРЕ, ИЛИ ИСТРАГА НИЈЕ ПОКРЕНУТА, ИЛИ СЕ НАСТАВЉА ОПЕРАТИВНИ РАД		
ИНФОРМАЦИЈЕ НИСУ ПОТВРЂЕНЕ, НАСТАВЉА СЕ ОПЕРАТИВНИ РАД	2	1
НЕТАЧНЕ ИЛИ НЕОСНОВАНЕ ИНФОРМАЦИЈЕ	18	9
НЕЈАСНЕ ИНФОРМАЦИЈЕ		
УКУПНО	28	11



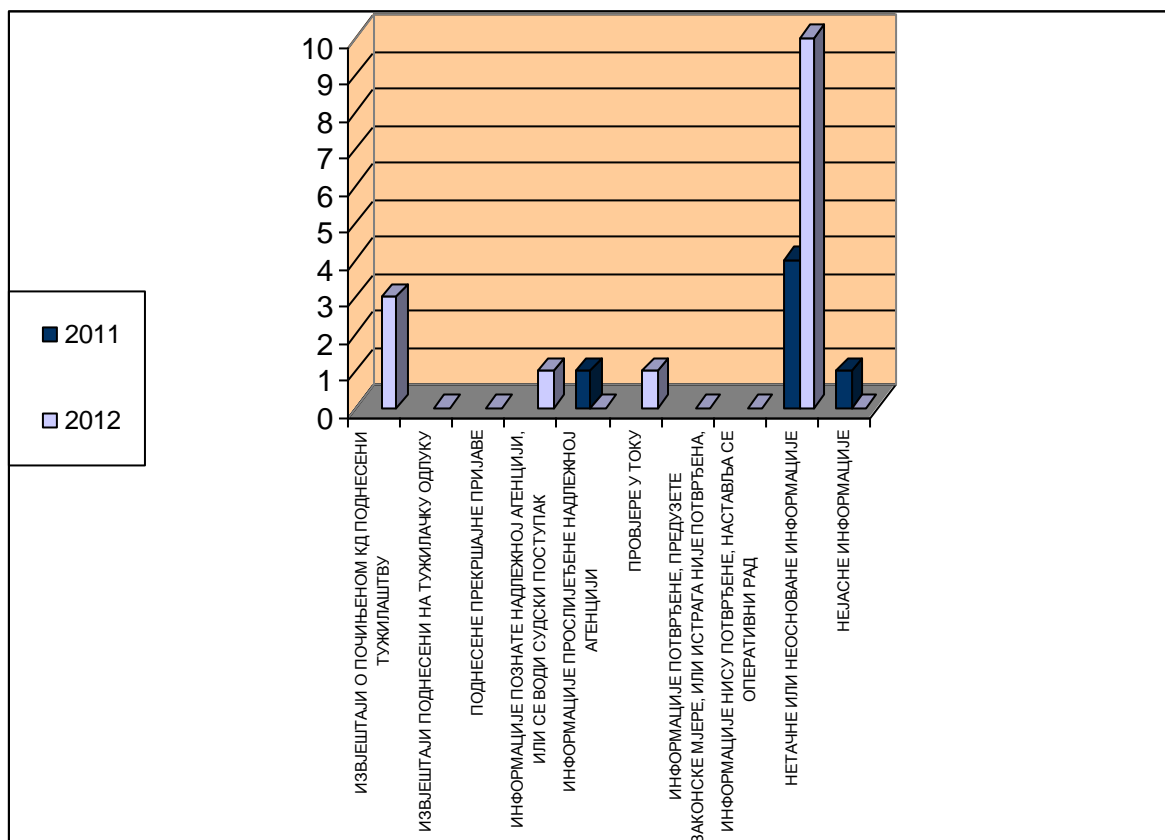
Прилог 2.2.12. – МУП К-7

	2011	2012
ИЗВЈЕШТАЈИ О ПОЧИЊЕНОМ КД ПОДНЕСЕНИ ТУЖИЛАШТВУ	1	1
ИЗВЈЕШТАЈИ ПОДНЕСЕНИ НА ТУЖИЛАЧКУ ОДЛУКУ		2
ПОДНЕСЕНЕ ПРЕКРШАЈНЕ ПРИЈАВЕ	1	
ИНФОРМАЦИЈЕ ПОЗНАТЕ НАДЛЕЖНОЈ АГЕНЦИЈИ, ИЛИ СЕ ВОДИ СУДСКИ ПОСТУПАК		
ИНФОРМАЦИЈЕ ПРОСЛИЈЕЂЕНЕ НАДЛЕЖНОЈ АГЕНЦИЈИ		2
ПРОВЈЕРЕ У ТОКУ	2	1
ИНФОРМАЦИЈЕ ПОТВРЂЕНЕ, ПРЕДУЗЕТЕ ЗАКОНСКЕ МЈЕРЕ, ИЛИ ИСТРАГА НИЈЕ ПОКРЕНУТА, ИЛИ СЕ НАСТАВЉА ОПЕРАТИВНИ РАД	1	
ИНФОРМАЦИЈЕ НИСУ ПОТВРЂЕНЕ, НАСТАВЉА СЕ ОПЕРАТИВНИ РАД		
НЕТАЧНЕ ИЛИ НЕОСНОВАНЕ ИНФОРМАЦИЈЕ	8	14
НЕЈАСНЕ ИНФОРМАЦИЈЕ	2	
УКУПНО	15	20



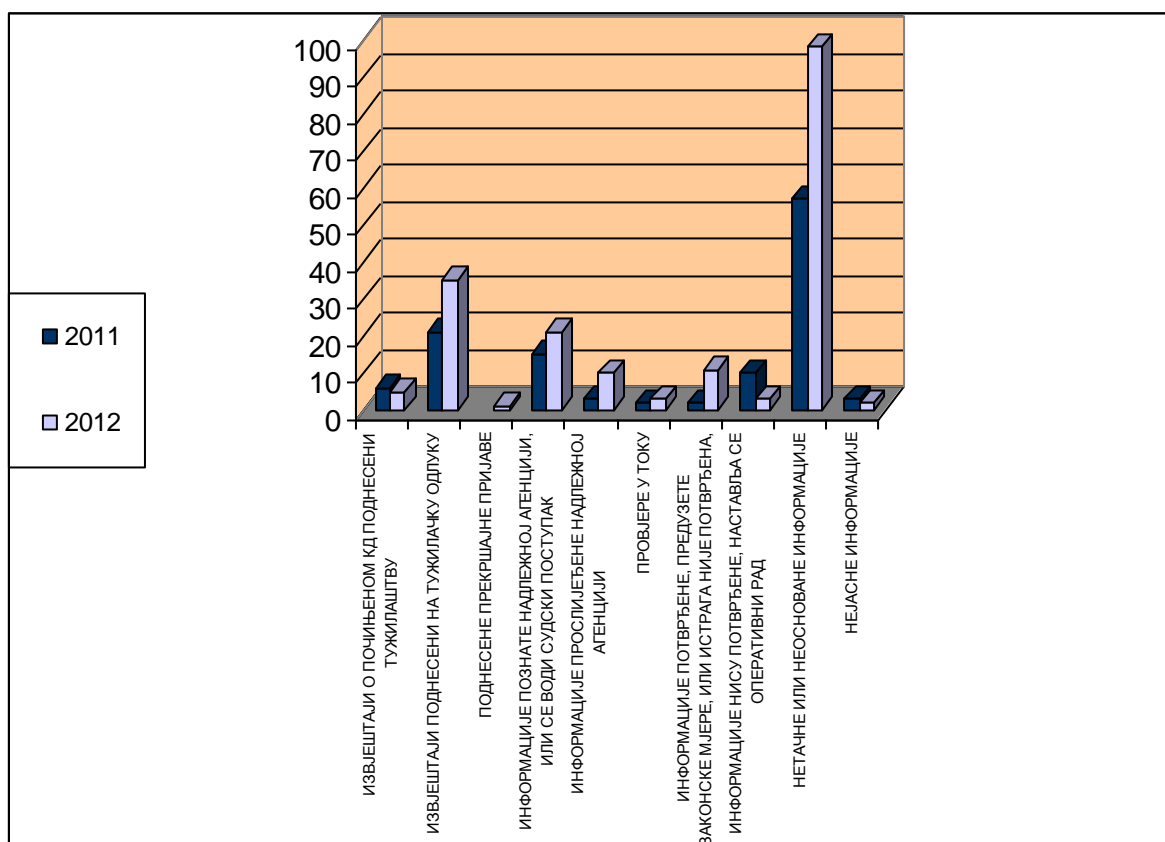
Прилог 2.2.13. – МУП К-8

	2011	2012
ИЗВЈЕШТАЈИ О ПОЧИЊЕНОМ КД ПОДНЕСЕНИ ТУЖИЛАШТВУ		3
ИЗВЈЕШТАЈИ ПОДНЕСЕНИ НА ТУЖИЛАЧКУ ОДЛУКУ		
ПОДНЕСЕНЕ ПРЕКРШАЈНЕ ПРИЈАВЕ		
ИНФОРМАЦИЈЕ ПОЗНАТЕ НАДЛЕЖНОЈ АГЕНЦИЈИ, ИЛИ СЕ ВОДИ СУДСКИ ПОСТУПАК		1
ИНФОРМАЦИЈЕ ПРОСЛИЈЕЂЕНЕ НАДЛЕЖНОЈ АГЕНЦИЈИ	1	
ПРОВЈЕРЕ У ТОКУ		1
ИНФОРМАЦИЈЕ ПОТВРЂЕНЕ, ПРЕДУЗЕТЕ ЗАКОНСКЕ МЈЕРЕ, ИЛИ ИСТРАГА НИЈЕ ПОКРЕНУТА, ИЛИ СЕ НАСТАВЉА ОПЕРАТИВНИ РАД		
ИНФОРМАЦИЈЕ НИСУ ПОТВРЂЕНЕ, НАСТАВЉА СЕ ОПЕРАТИВНИ РАД		
НЕТАЧНЕ ИЛИ НЕОСНОВАНЕ ИНФОРМАЦИЈЕ	4	10
НЕЈАСНЕ ИНФОРМАЦИЈЕ	1	
УКУПНО	6	15



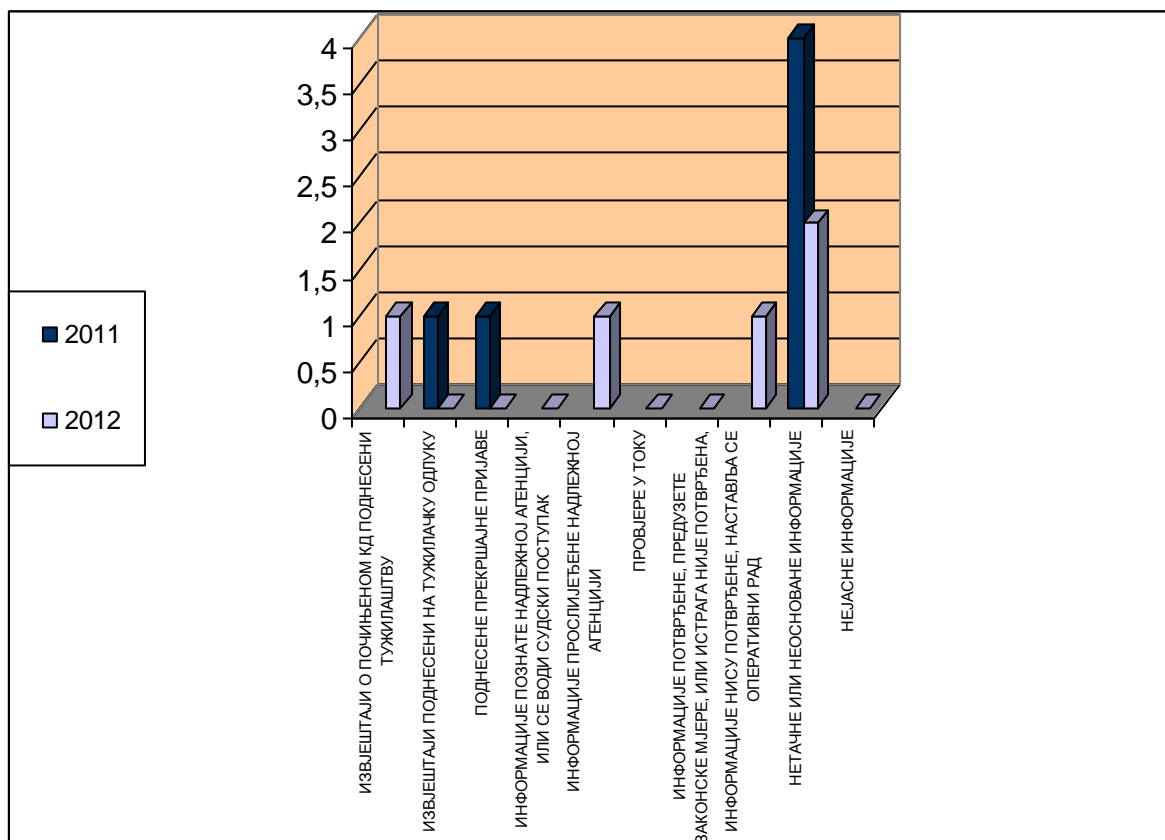
Прилог 2.2.14. – МУП К-9

	2011	2012
ИЗВЈЕШТАЈИ О ПОЧИЊЕНОМ КД ПОДНЕСЕНИ ТУЖИЛАШТВУ	6	5
ИЗВЈЕШТАЈИ ПОДНЕСЕНИ НА ТУЖИЛАЧКУ ОДЛУКУ	21	35
ПОДНЕСЕНЕ ПРЕКРШАЈНЕ ПРИЈАВЕ		1
ИНФОРМАЦИЈЕ ПОЗНАТЕ НАДЛЕЖНОЈ АГЕНЦИЈИ, ИЛИ СЕ ВОДИ СУДСКИ ПОСТУПАК	15	21
ИНФОРМАЦИЈЕ ПРОСЛИЈЕЂЕНЕ НАДЛЕЖНОЈ АГЕНЦИЈИ	3	10
ПРОВЈЕРЕ У ТОКУ	2	3
ИНФОРМАЦИЈЕ ПОТВРЂЕНЕ, ПРЕДУЗЕТЕ ЗАКОНСКЕ МЈЕРЕ, ИЛИ ИСТРАГА НИЈЕ ПОКРЕНУТА, ИЛИ СЕ НАСТАВЉА ОПЕРАТИВНИ РАД	2	11
ИНФОРМАЦИЈЕ НИСУ ПОТВРЂЕНЕ, НАСТАВЉА СЕ ОПЕРАТИВНИ РАД	10	3
НЕТАЧНЕ ИЛИ НЕОСНОВАНЕ ИНФОРМАЦИЈЕ	57	98
НЕЈАСНЕ ИНФОРМАЦИЈЕ	3	2
УКУПНО	119	189



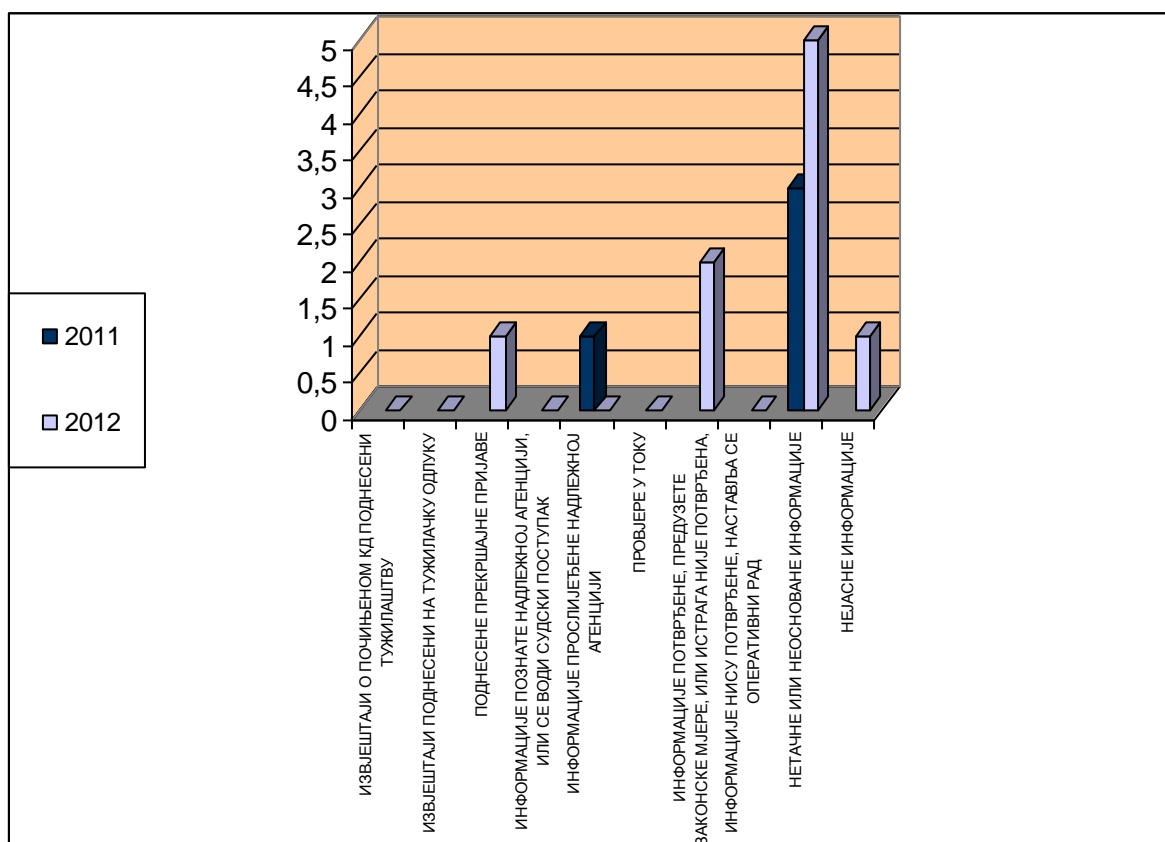
Прилог 2.2.15. – МУП К-10

	2011	2012
ИЗВЈЕШТАЈИ О ПОЧИЊЕНОМ КД ПОДНЕСЕНИ ТУЖИЛАШТВУ		1
ИЗВЈЕШТАЈИ ПОДНЕСЕНИ НА ТУЖИЛАЧКУ ОДЛУКУ	1	
ПОДНЕСЕНЕ ПРЕКРШАЈНЕ ПРИЈАВЕ	1	
ИНФОРМАЦИЈЕ ПОЗНАТЕ НАДЛЕЖНОЈ АГЕНЦИЈИ, ИЛИ СЕ ВОДИ СУДСКИ ПОСТУПАК		
ИНФОРМАЦИЈЕ ПРОСЛИЈЕЂЕНЕ НАДЛЕЖНОЈ АГЕНЦИЈИ		1
ПРОВЈЕРЕ У ТОКУ		
ИНФОРМАЦИЈЕ ПОТВРЂЕНЕ, ПРЕДУЗЕТЕ ЗАКОНСКЕ МЈЕРЕ, ИЛИ ИСТРАГА НИЈЕ ПОКРЕНУТА, ИЛИ СЕ НАСТАВЉА ОПЕРАТИВНИ РАД		
ИНФОРМАЦИЈЕ НИСУ ПОТВРЂЕНЕ, НАСТАВЉА СЕ ОПЕРАТИВНИ РАД		1
НЕТАЧНЕ ИЛИ НЕОСНОВАНЕ ИНФОРМАЦИЈЕ	4	2
НЕЈАСНЕ ИНФОРМАЦИЈЕ		
УКУПНО	6	5



Прилог 2.2.16. – ОСТАЛЕ АГЕНЦИЈЕ

	2011	2012
ИЗВЈЕШТАЈИ О ПОЧИЊЕНОМ КД ПОДНЕСЕНИ ТУЖИЛАШТВУ		
ИЗВЈЕШТАЈИ ПОДНЕСЕНИ НА ТУЖИЛАЧКУ ОДЛУКУ		
ПОДНЕСЕНЕ ПРЕКРШАЈНЕ ПРИЈАВЕ		1
ИНФОРМАЦИЈЕ ПОЗНАТЕ НАДЛЕЖНОЈ АГЕНЦИЈИ, ИЛИ СЕ ВОДИ СУДСКИ ПОСТУПАК		
ИНФОРМАЦИЈЕ ПРОСЛИЈЕЂЕНЕ НАДЛЕЖНОЈ АГЕНЦИЈИ	1	
ПРОВЈЕРЕ У ТОКУ		
ИНФОРМАЦИЈЕ ПОТВРЂЕНЕ, ПРЕДУЗЕТЕ ЗАКОНСКЕ МЈЕРЕ, ИЛИ ИСТРАГА НИЈЕ ПОКРЕНУТА, ИЛИ СЕ НАСТАВЉА ОПЕРАТИВНИ РАД		2
ИНФОРМАЦИЈЕ НИСУ ПОТВРЂЕНЕ, НАСТАВЉА СЕ ОПЕРАТИВНИ РАД		
НЕТАЧНЕ ИЛИ НЕОСНОВАНЕ ИНФОРМАЦИЈЕ	3	5
НЕЈАСНЕ ИНФОРМАЦИЈЕ		1
УКУПНО	4	9

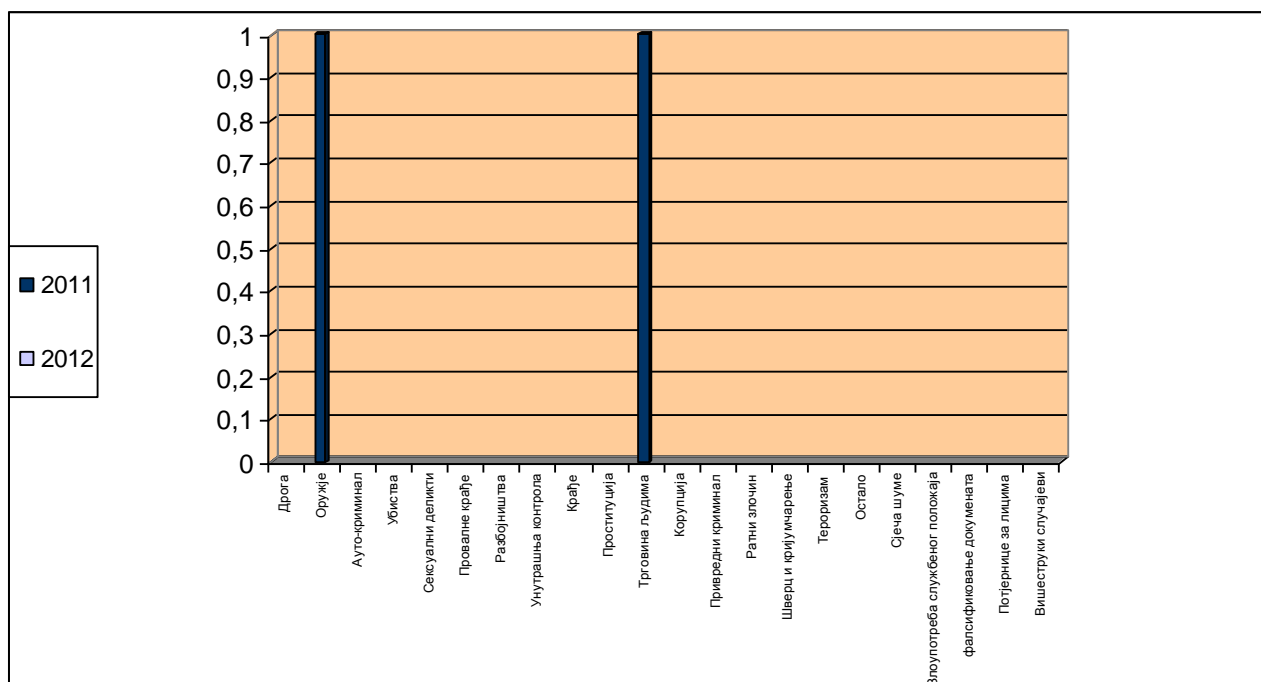


Прилог 2.3.

Упоредни показатељи поднесених извјештаја о почињеном кривичном дјелу за 2011. и 2012. годину

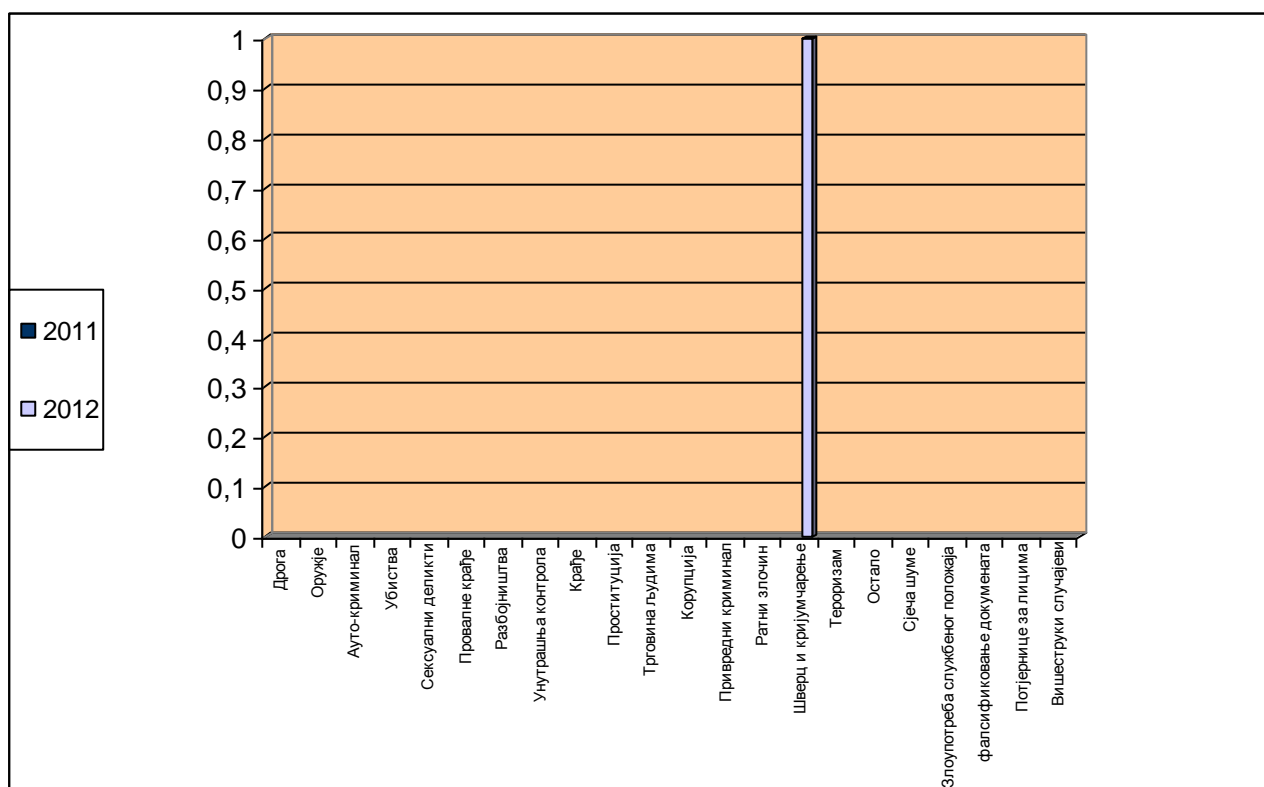
Прилог 2.3.1. – СИПА

	2011	2012
ДРОГА		
ОРУЖЈЕ	1	
АУТО-КРИМИНАЛ		
УБИСТВО		
СЕКСУАЛНИ ДЕЛИКТИ		
ПРОВАЛНЕ КРАЂЕ		
РАЗБОЈНИШТВА		
УНУТРАШЊА КОНТРОЛА		
КРАЂЕ		
ПРОСТИТУЦИЈА		
ТРГОВИНА ЉУДИМА	1	
КОРУПЦИЈА		
ПРИВРЕДНИ КРИМИНАЛ		
РАТНИ ЗЛОЧИН		
ШВЕРЦ И КРИЈУМЧАРЕЊЕ		
ТЕРОРИЗАМ		
ОСТАЛО		
СЈЕЧА ШУМЕ		
ЗЛОУПОТРЕБА СЛ. ПОЛОЖАЈА		
ФАЛСИФИКОВАЊЕ ДОКУМЕНАТА		
ПОТЈЕРНИЦЕ ЗА ЛИЦИМА		
ВИШЕСТРУКИ СЛУЧАЈЕВИ		
УКУПНО	2	-



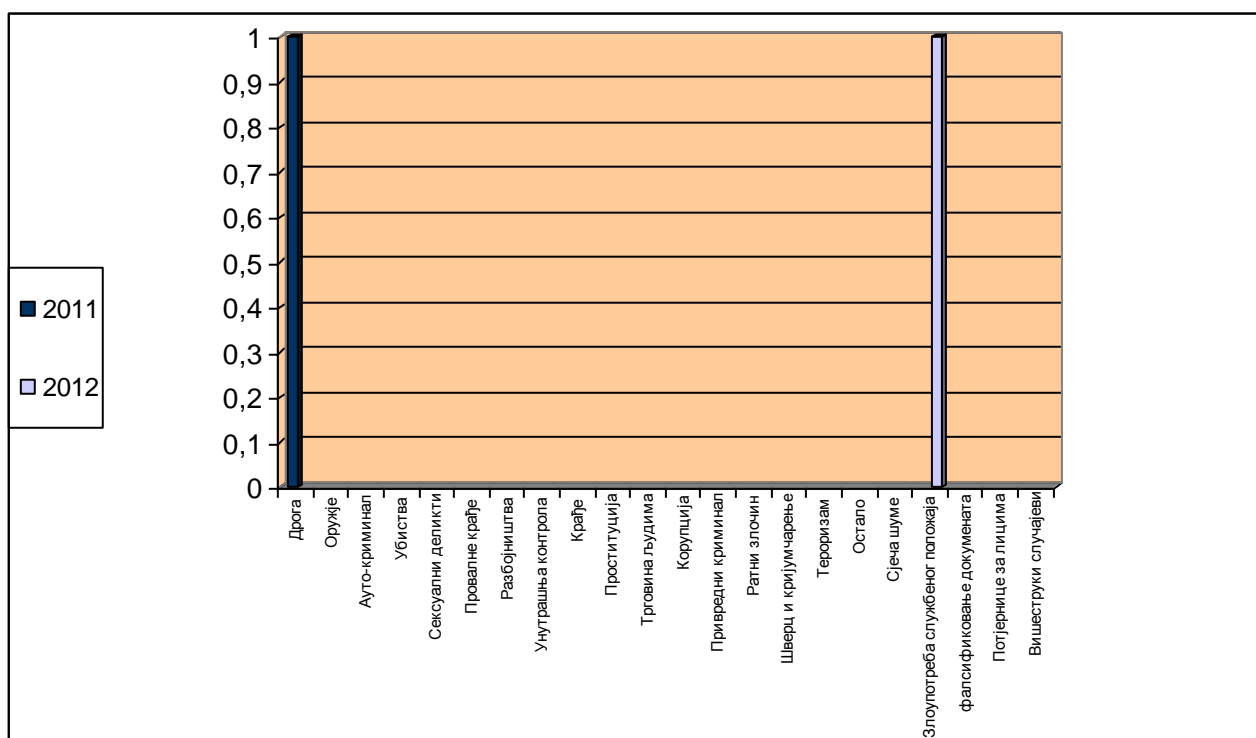
Прилог 2.3.2. – ГП БиХ

	2011	2012
ДРОГА		
ОРУЖЈЕ		
АУТО-КРИМИНАЛ		
УБИСТВО		
СЕКСУАЛНИ ДЕЛИКТИ		
ПРОВАЛНЕ КРАЂЕ		
РАЗБОЈНИШТВА		
УНУТРАШЊА КОНТРОЛА		
КРАЂЕ		
ПРОСТИТУЦИЈА		
ТРГОВИНА ЉУДИМА		
КОРУПЦИЈА		
ПРИВРЕДНИ КРИМИНАЛ		
РАТНИ ЗЛОЧИН		
ШВЕРЦ И КРИЈУМЧАРЕЊЕ		1
ТЕРОРИЗАМ		
ОСТАЛО		
СЈЕЧА ШУМЕ		
ЗЛОУПОТРЕБА СЛ. ПОЛОЖАЈА		
ФАЛСИФИКОВАЊЕ ДОКУМЕНАТА		
ПОТЈЕРНИЦЕ ЗА ЛИЦИМА		
ВИШЕСТРУКИ СЛУЧАЈЕВИ		
УКУПНО	-	1



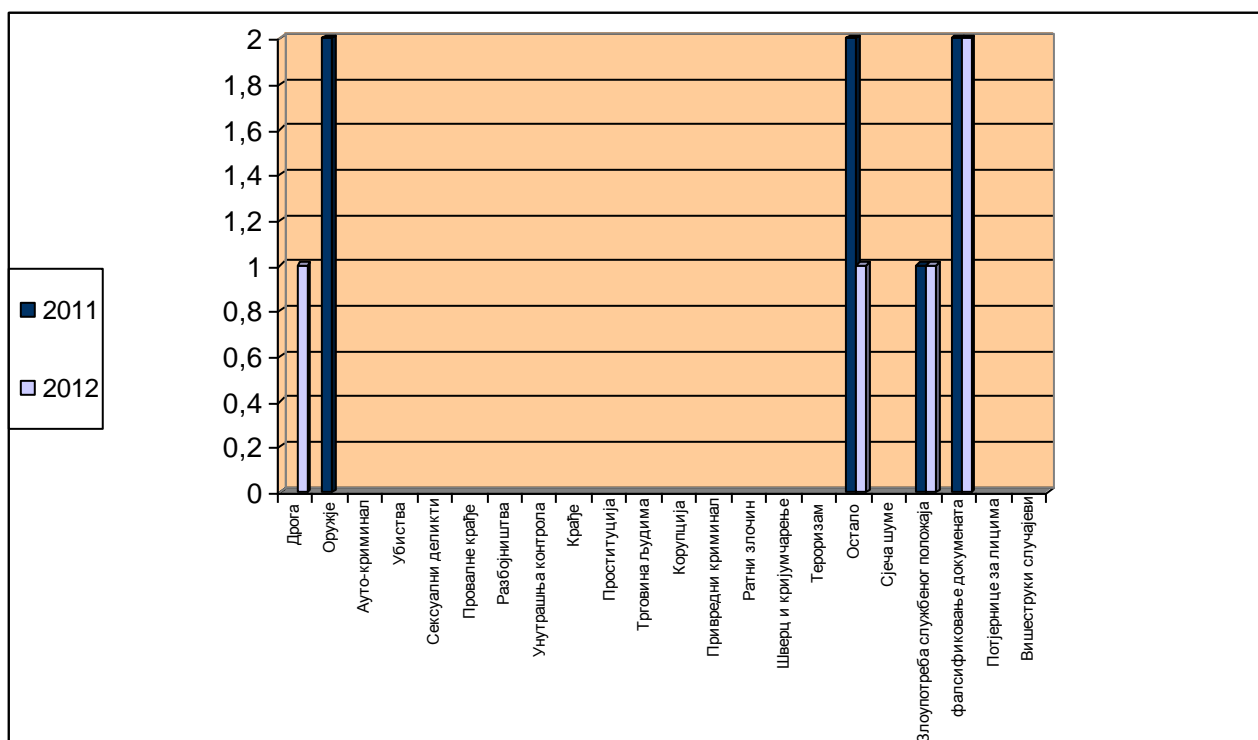
Прилог 2.3.3. – ФМУП

	2011	2012
ДРОГА	1	
ОРУЖЈЕ		
АУТО-КРИМИНАЛ		
УБИСТВО		
СЕКСУАЛНИ ДЕЛИКТИ		
ПРОВАЛНЕ КРАЂЕ		
РАЗБОЈНИШТВА		
УНУТРАШЊА КОНТРОЛА		
КРАЂЕ		
ПРОСТИТУЦИЈА		
ТРГОВИНА ЉУДИМА		
КОРУПЦИЈА		
ПРИВРЕДНИ КРИМИНАЛ		
РАТНИ ЗЛОЧИН		
ШВЕРЦ И КРИЈУМЧАРЕЊЕ		
ТЕРОРИЗАМ		
ОСТАЛО		
СЈЕЧА ШУМЕ		1
ЗЛОУПОТРЕБА СЛ. ПОЛОЖАЈА		
ФАЛСИФИКОВАЊЕ ДОКУМЕНАТА		
ПОТЈЕРНИЦЕ ЗА ЛИЦИМА		
ВИШЕСТРУКИ СЛУЧАЈЕВИ		
УКУПНО	1	1



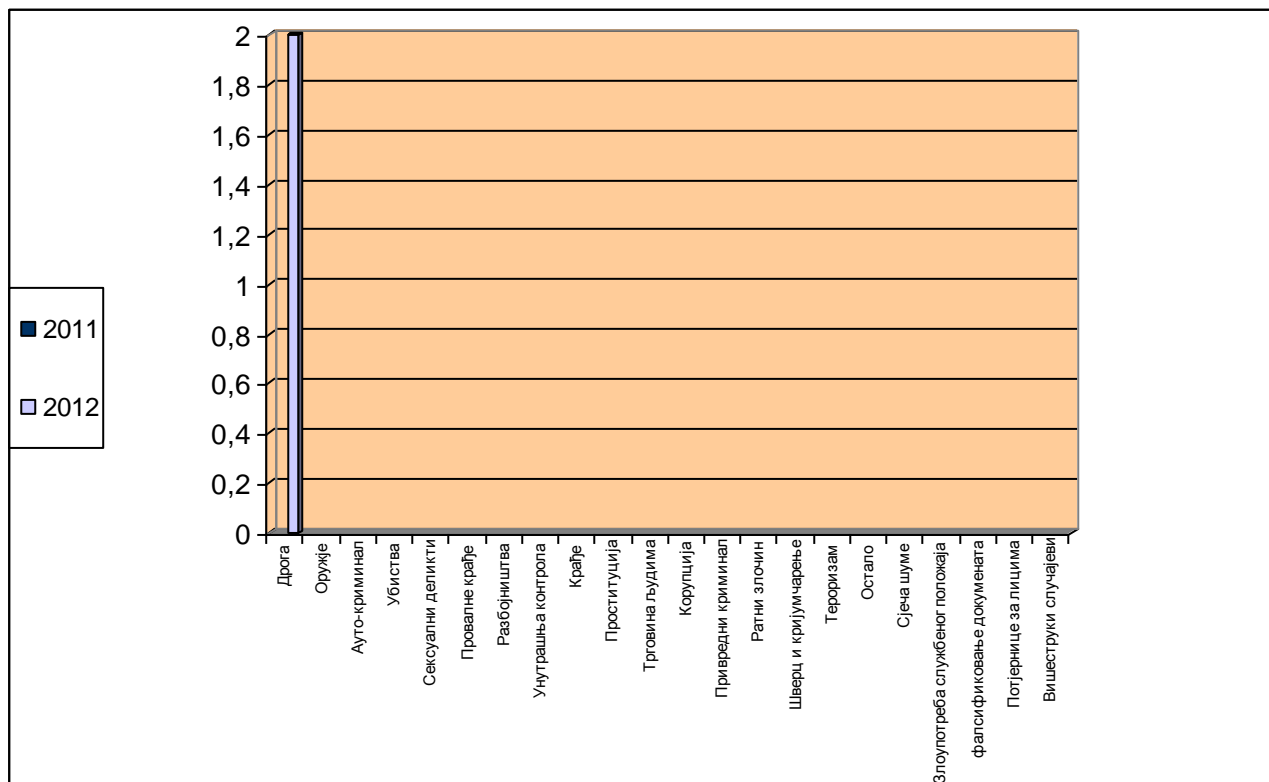
Прилог 2.3.4. – МУП РС

	2011	2012
ДРОГА		1
ОРУЖЈЕ	2	
АУТО-КРИМИНАЛ		
УБИСТВО		
СЕКСУАЛНИ ДЕЛИКТИ		
ПРОВАЛНЕ КРАЂЕ		
РАЗБОЈНИШТВА		
УНУТРАШЊА КОНТРОЛА		
КРАЂЕ		
ПРОСТИТУЦИЈА		
ТРГОВИНА ЉУДИМА		
КОРУПЦИЈА		
ПРИВРЕДНИ КРИМИНАЛ		
РАТНИ ЗЛОЧИН		
ШВЕРЦ И КРИЈУМЧАРЕЊЕ		
ТЕРОРИЗАМ		
ОСТАЛО	2	1
СЈЕЧА ШУМЕ		
ЗЛОУПОТРЕБА СЛ. ПОЛОЖАЈА	1	1
ФАЛСИФИКОВАЊЕ ДОКУМЕНАТА	2	2
ПОТЈЕРНИЦЕ ЗА ЛИЦИМА		
ВИШЕСТРУКИ СЛУЧАЈЕВИ		
УКУПНО	7	5



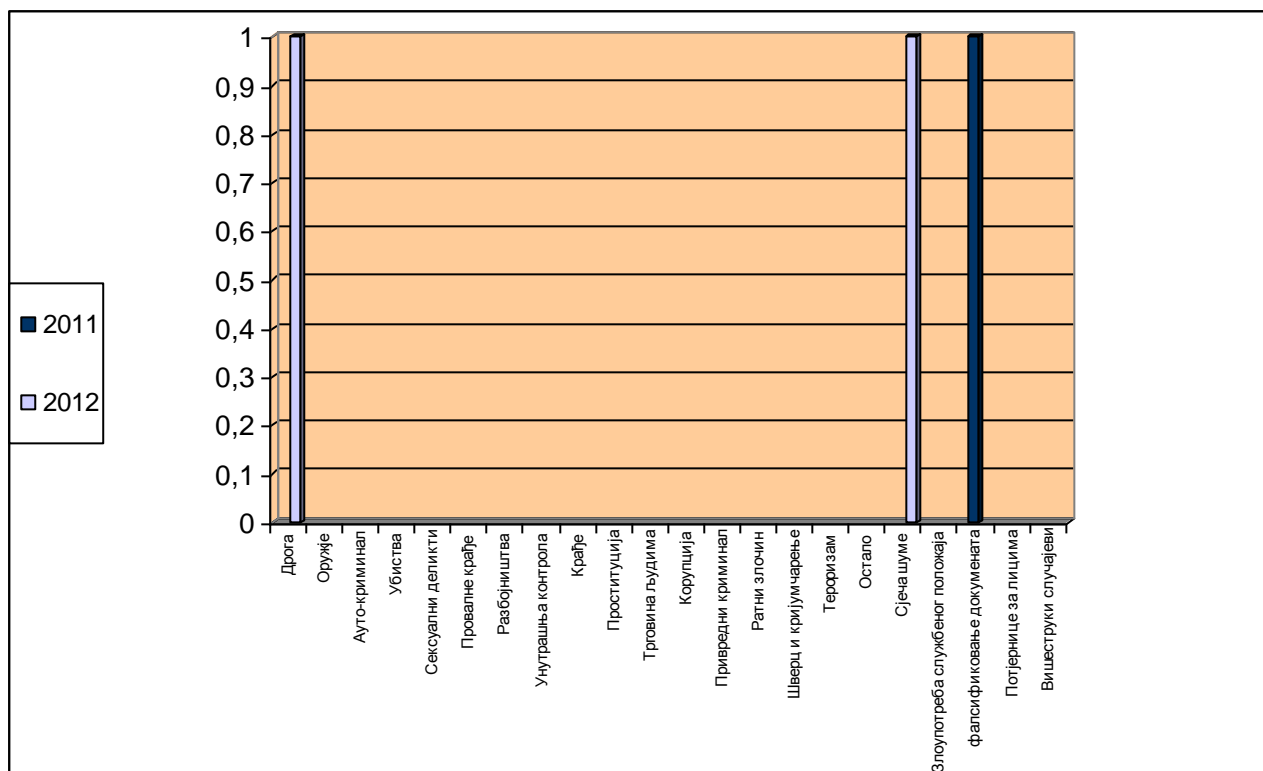
Прилог 2.3.5. – ПБД

	2011	2012
ДРОГА		2
ОРУЖЈЕ		
АУТО-КРИМИНАЛ		
УБИСТВО		
СЕКСУАЛНИ ДЕЛИКТИ		
ПРОВАЛНЕ КРАЂЕ		
РАЗБОЈНИШТВА		
УНУТРАШЊА КОНТРОЛА		
КРАЂЕ		
ПРОСТИТУЦИЈА		
ТРГОВИНА ЛЉУДИМА		
КОРУПЦИЈА		
ПРИВРЕДНИ КРИМИНАЛ		
РАТНИ ЗЛОЧИН		
ШВЕРЦ И КРИЈУМЧАРЕЊЕ		
ТЕРОРИЗАМ		
ОСТАЛО		
СЈЕЧА ШУМЕ		
ЗЛОУПОТРЕБА СЛ. ПОЛОЖАЈА		
ФАЛСИФИКОВАЊЕ ДОКУМЕНАТА		
ПОТЈЕРНИЦЕ ЗА ЛИЦИМА		
ВИШЕСТРУКИ СЛУЧАЈЕВИ		
УКУПНО		2



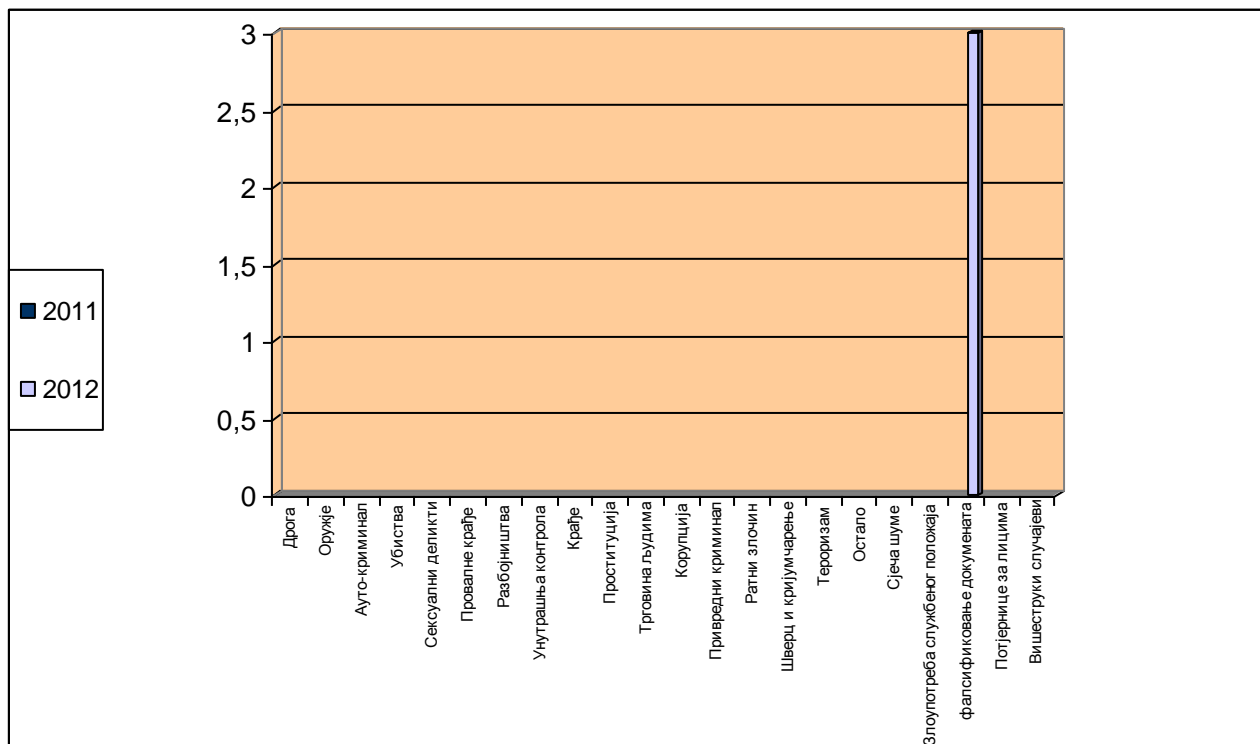
Прилог 2.3.6. – МУП К-1

	2011	2012
ДРОГА		1
ОРУЖЈЕ		
АУТО-КРИМИНАЛ		
УБИСТВО		
СЕКСУАЛНИ ДЕЛИКТИ		
ПРОВАЛНЕ КРАЂЕ		
РАЗБОЈНИШТВА		
УНУТРАШЊА КОНТРОЛА		
КРАЂЕ		
ПРОСТИТУЦИЈА		
ТРГОВИНА ЛЉУДИМА		
КОРУПЦИЈА		
ПРИВРЕДНИ КРИМИНАЛ		
РАТНИ ЗЛОЧИН		
ШВЕРЦ И КРИЈУМЧАРЕЊЕ		
ТЕРОРИЗАМ		
ОСТАЛО		
СЈЕЧА ШУМЕ		1
ЗЛОУПОТРЕБА СЛ. ПОЛОЖАЈА		
ФАЛСИФИКОВАЊЕ ДОКУМЕНАТА	1	
ПОТЈЕРНИЦЕ ЗА ЛИЦИМА		
ВИШЕСТРУКИ СЛУЧАЈЕВИ		
УКУПНО	1	2



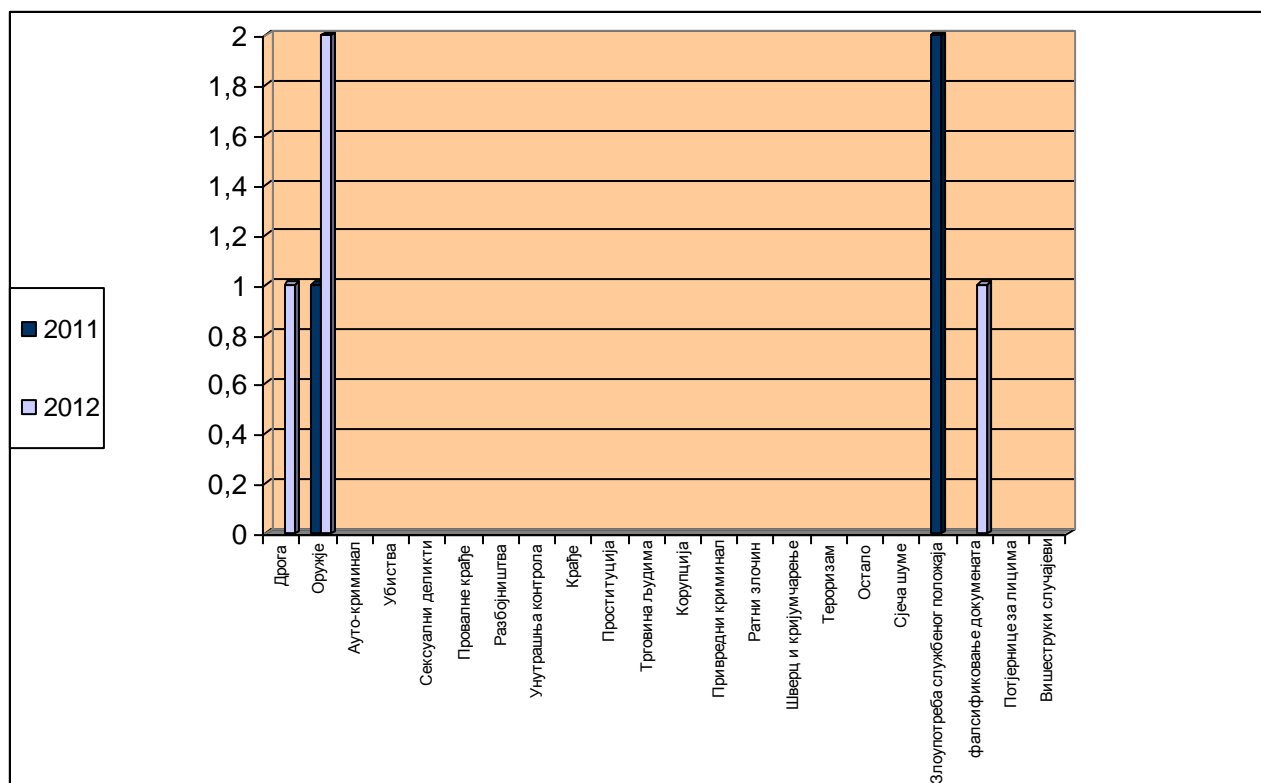
Прилог 2.3.7. – МУП К-2

	2011	2012
ДРОГА		
ОРУЖЈЕ		
АУТО-КРИМИНАЛ		
УБИСТВО		
СЕКСУАЛНИ ДЕЛИКТИ		
ПРОВАЛНЕ КРАЂЕ		
РАЗБОЈНИШТВА		
УНУТРАШЊА КОНТРОЛА		
КРАЂЕ		
ПРОСТИТУЦИЈА		
ТРГОВИНА ЛЉУДИМА		
КОРУПЦИЈА		
ПРИВРЕДНИ КРИМИНАЛ		
РАТНИ ЗЛОЧИН		
ШВЕРЦ И КРИЈУМЧАРЕЊЕ		
ТЕРОРИЗАМ		
ОСТАЛО		
СЈЕЧА ШУМЕ		
ЗЛОУПОТРЕБА СЛ. ПОЛОЖАЈА		
ФАЛСИФИКОВАЊЕ ДОКУМЕНАТА		3
ПОТЈЕРНИЦЕ ЗА ЛИЦИМА		
ВИШЕСТРУКИ СЛУЧАЈЕВИ		
УКУПНО		3



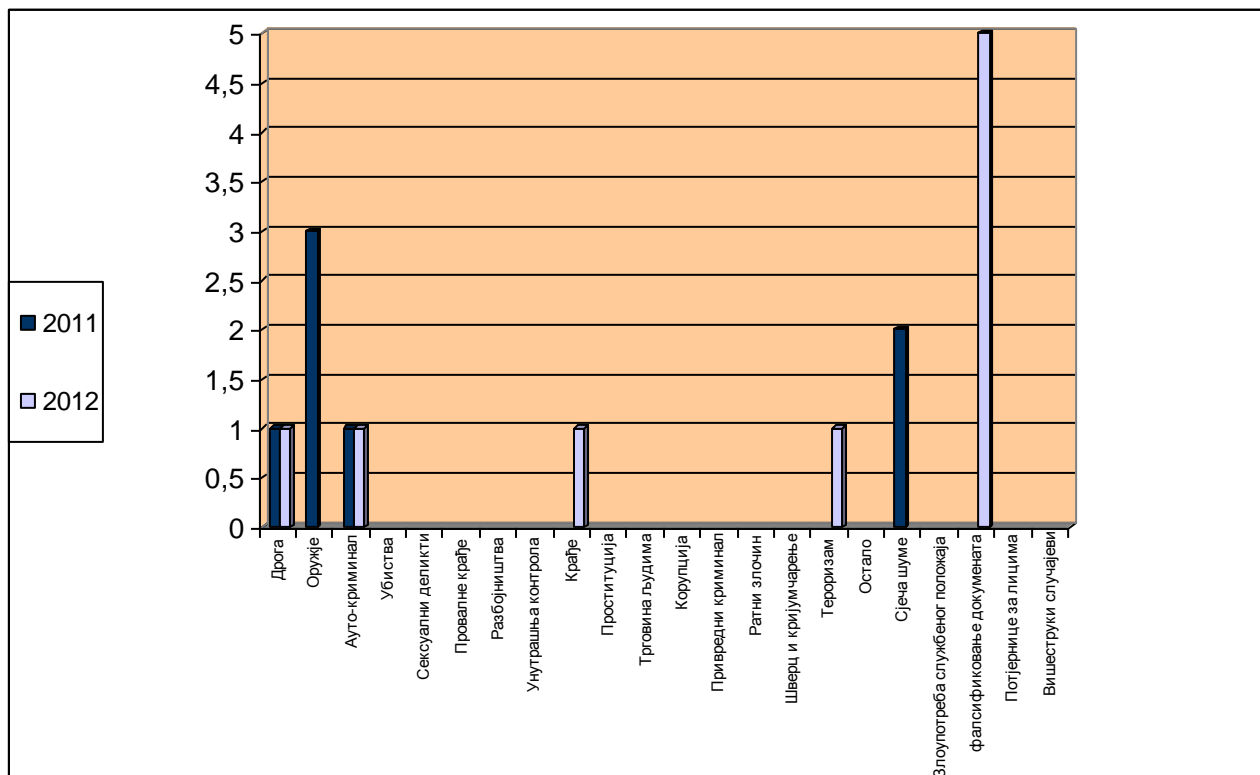
Прилог 2.3.8. – МУП К-3

	2011	2012
ДРОГА		1
ОРУЖЈЕ	1	2
АУТО-КРИМИНАЛ		
УБИСТВО		
СЕКСУАЛНИ ДЕЛИКТИ		
ПРОВАЛНЕ КРАЂЕ		
РАЗБОЈНИШТВА		
УНУТРАШЊА КОНТРОЛА		
КРАЂЕ		
ПРОСТИТУЦИЈА		
ТРГОВИНА ЛЉУДИМА		
КОРУПЦИЈА		
ПРИВРЕДНИ КРИМИНАЛ		
РАТНИ ЗЛОЧИН		
ШВЕРЦ И КРИЈУМЧАРЕЊЕ		
ТЕРОРИЗАМ		
ОСТАЛО		
СЈЕЧА ШУМЕ		
ЗЛОУПОТРЕБА СЛ. ПОЛОЖАЈА	2	
ФАЛСИФИКОВАЊЕ ДОКУМЕНАТА		1
ПОТЈЕРНИЦЕ ЗА ЛИЦИМА		
ВИШЕСТРУКИ СЛУЧАЈЕВИ		
УКУПНО	3	4



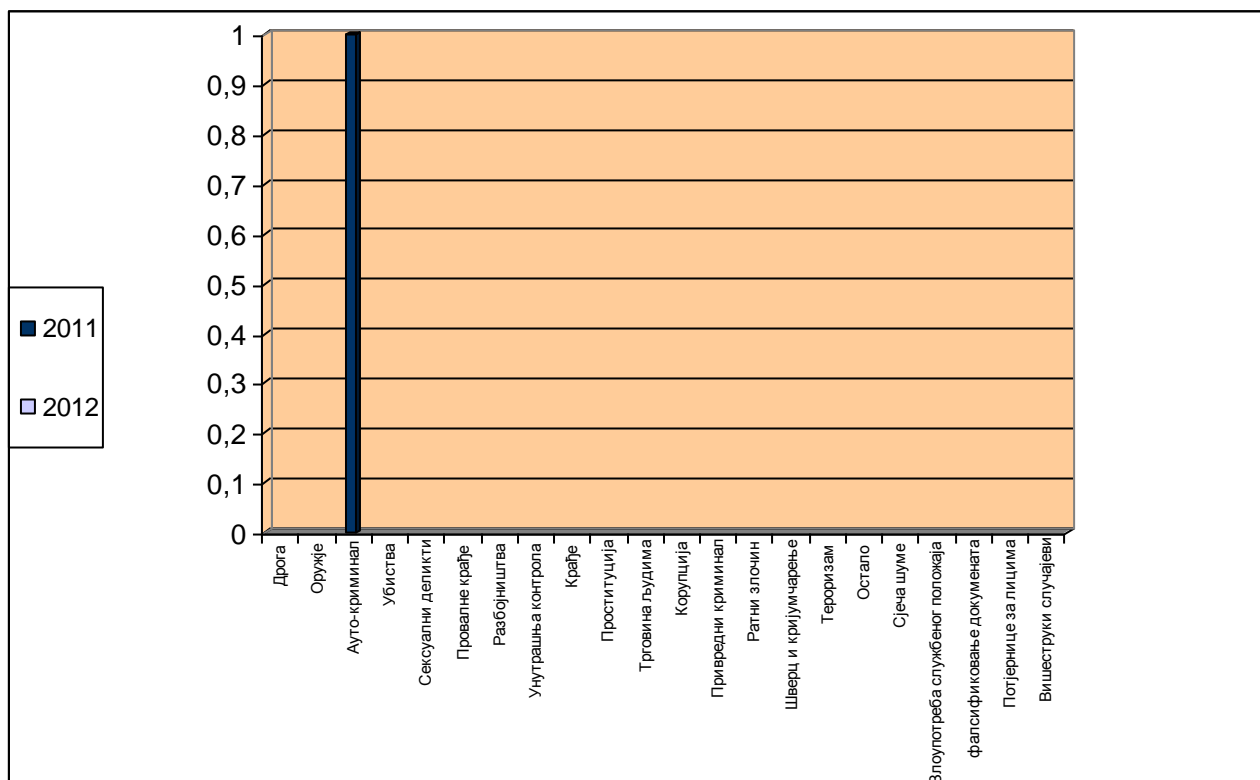
Прилог 2.3.9. – МУП К-4

	2011	2012
ДРОГА	1	1
ОРУЖЈЕ	3	
АУТО-КРИМИНАЛ	1	1
УБИСТВО		
СЕКСУАЛНИ ДЕЛИКТИ		
ПРОВАЛНЕ КРАЂЕ		
РАЗБОЈНИШТВА		
УНУТРАШЊА КОНТРОЛА		
КРАЂЕ		1
ПРОСТИТУЦИЈА		
ТРГОВИНА ЛЉУДИМА		
КОРУПЦИЈА		
ПРИВРЕДНИ КРИМИНАЛ		
РАТНИ ЗЛОЧИН		
ШВЕРЦ И КРИЈУМЧАРЕЊЕ		
ТЕРОРИЗАМ		1
ОСТАЛО		
СЈЕЧА ШУМЕ	2	
ЗЛОУПОТРЕБА СЛ. ПОЛОЖАЈА		
ФАЛСИФИКОВАЊЕ ДОКУМЕНАТА		5
ПОТЈЕРНИЦЕ ЗА ЛИЦИМА		
ВИШЕСТРУКИ СЛУЧАЈЕВИ		
УКУПНО	7	9



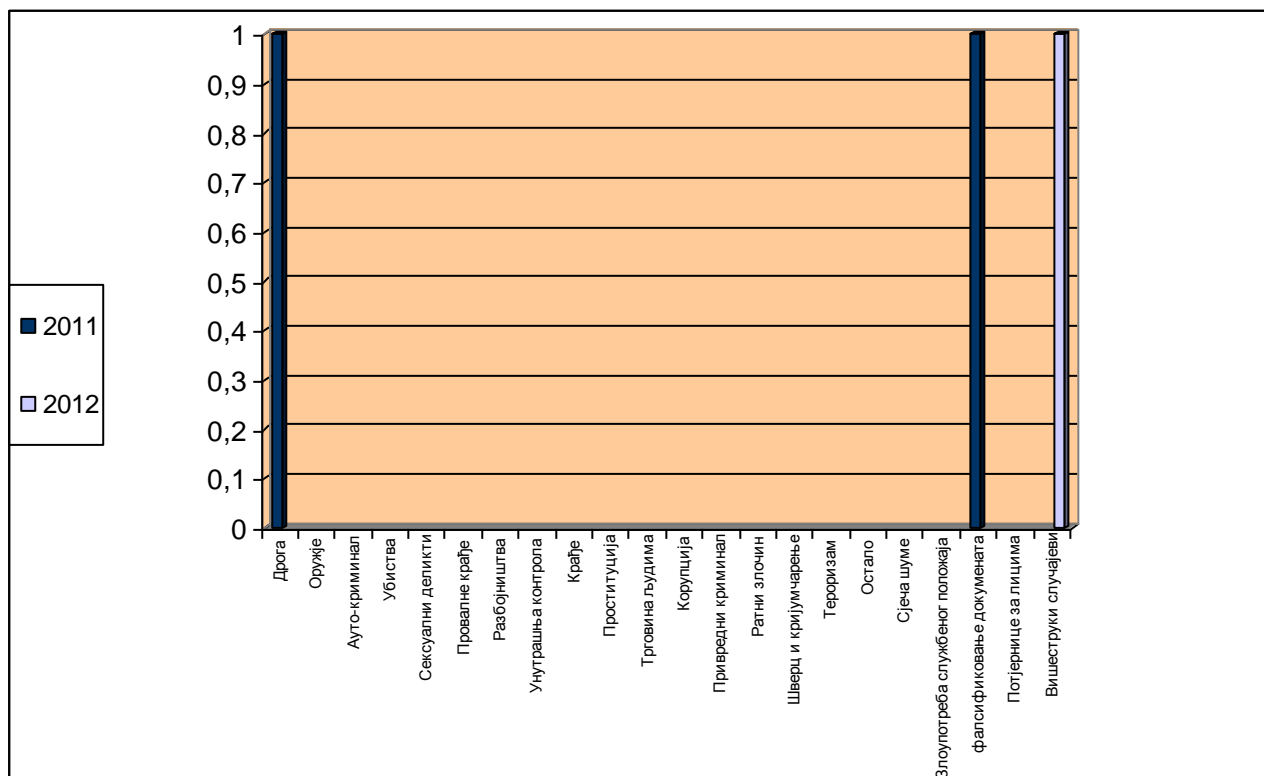
Прилог 2.3.10. – МУП К-6

	2011	2012
ДРОГА		
ОРУЖЈЕ		
АУТО-КРИМИНАЛ	1	
УБИСТВО		
СЕКСУАЛНИ ДЕЛИКТИ		
ПРОВАЛНЕ КРАЂЕ		
РАЗБОЈНИШТВА		
УНУТРАШЊА КОНТРОЛА		
КРАЂЕ		
ПРОСТИТУЦИЈА		
ТРГОВИНА ЉУДИМА		
КОРУПЦИЈА		
ПРИВРЕДНИ КРИМИНАЛ		
РАТНИ ЗЛОЧИН		
ШВЕРЦ И КРИЈУМЧАРЕЊЕ		
ТЕРОРИЗАМ		
ОСТАЛО		
СЈЕЧА ШУМЕ		
ЗЛОУПОТРЕБА СЛ. ПОЛОЖАЈА		
ФАЛСИФИКОВАЊЕ ДОКУМЕНАТА		
ПОТЈЕРНИЦЕ ЗА ЛИЦИМА		
ВИШЕСТРУКИ СЛУЧАЈЕВИ		
УКУПНО	1	

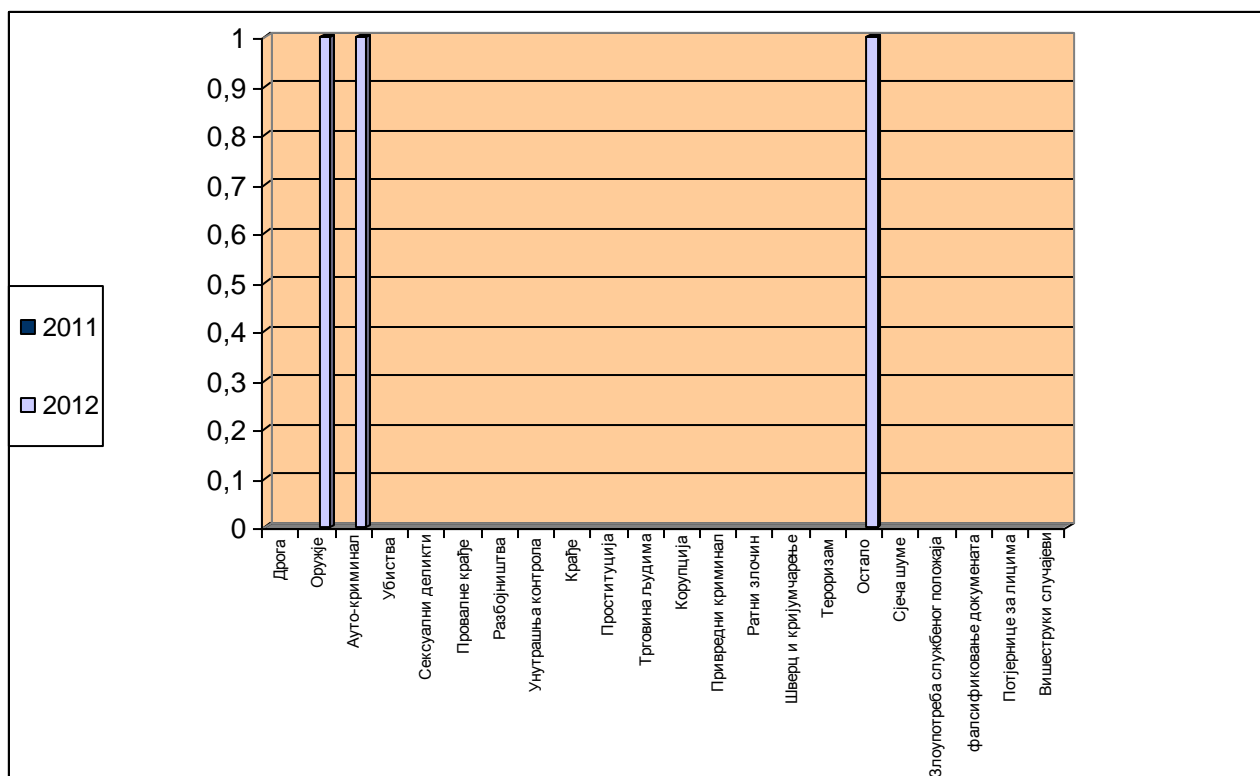


Прилог 2.3.11. – МУП К-7

	2011	2012
ДРОГА	1	
ОРУЖЈЕ		
АУТО-КРИМИНАЛ		
УБИСТВО		
СЕКСУАЛНИ ДЕЛИКТИ		
ПРОВАЛНЕ КРАЂЕ		
РАЗБОЈНИШТВА		
УНУТРАШЊА КОНТРОЛА		
КРАЂЕ		
ПРОСТИТУЦИЈА		
ТРГОВИНА ЉУДИМА		
КОРУПЦИЈА		
ПРИВРЕДНИ КРИМИНАЛ		
РАТНИ ЗЛОЧИН		
ШВЕРЦ И КРИЈУМЧАРЕЊЕ		
ТЕРОРИЗАМ		
ОСТАЛО		
СЈЕЧА ШУМЕ		
ЗЛОУПОТРЕБА СЛ. ПОЛОЖАЈА		
ФАЛСИФИКОВАЊЕ ДОКУМЕНАТА	1	
ПОТЈЕРНИЦЕ ЗА ЛИЦИМА		
ВИШЕСТРУКИ СЛУЧАЈЕВИ		1
УКУПНО	2	1

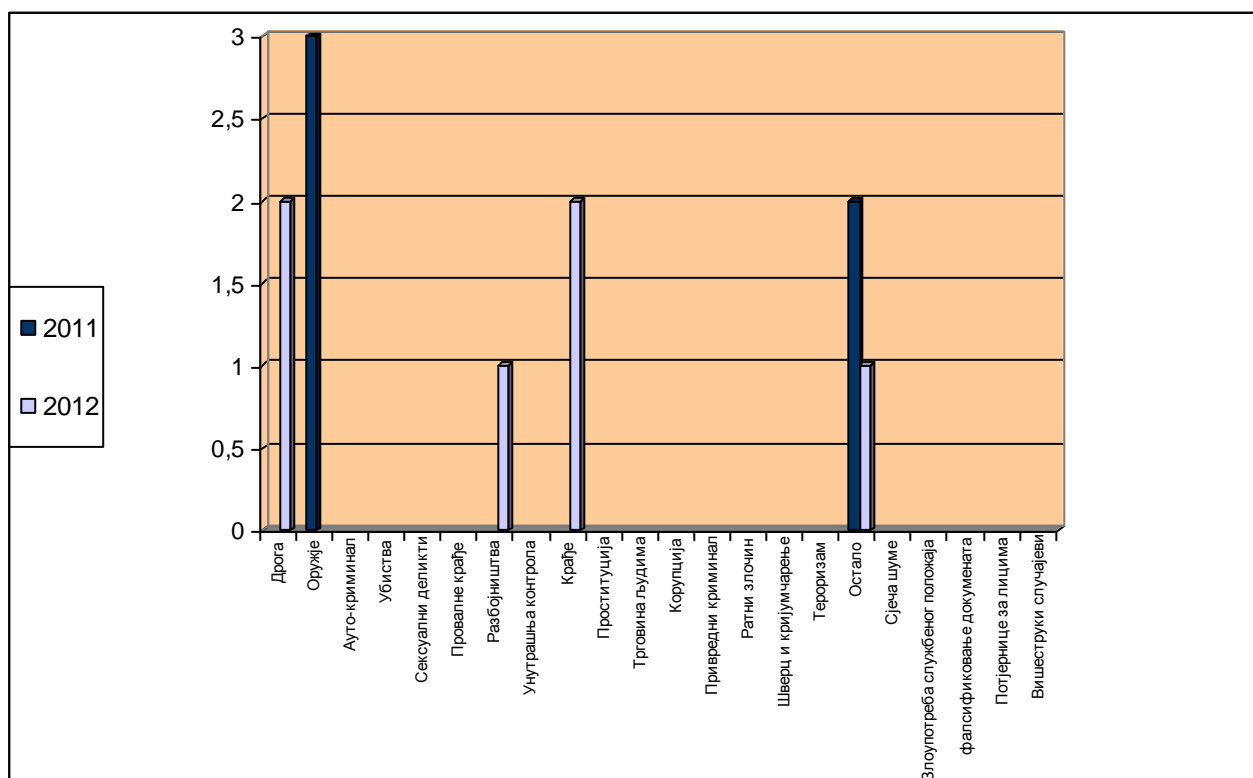


	2011	2012
ДРОГА		
ОРУЖЈЕ		1
АУТО-КРИМИНАЛ		1
УБИСТВО		
СЕКСУАЛНИ ДЕЛИКТИ		
ПРОВАЛНЕ КРАЂЕ		
РАЗБОЈНИШТВА		
УНУТРАШЊА КОНТРОЛА		
КРАЂЕ		
ПРОСТИТУЦИЈА		
ТРГОВИНА ЛЉУДИМА		
КОРУПЦИЈА		
ПРИВРЕДНИ КРИМИНАЛ		
РАТНИ ЗЛОЧИН		
ШВЕРЦ И КРИЈУМЧАРЕЊЕ		
ТЕРОРИЗАМ		
ОСТАЛО		1
СЈЕЧА ШУМЕ		
ЗЛОУПОТРЕБА СЛ. ПОЛОЖАЈА		
ФАЛСИФИКОВАЊЕ ДОКУМЕНАТА		
ПОТЈЕРНИЦЕ ЗА ЛИЦИМА		
ВИШЕСТРУКИ СЛУЧАЈЕВИ		
УКУПНО		3



Прилог 2.3.13. – МУП К-9

	2011	2012
ДРОГА		2
ОРУЖЈЕ	3	
АУТО-КРИМИНАЛ		
УБИСТВО		
СЕКСУАЛНИ ДЕЛИКТИ		
ПРОВАЛНЕ КРАЂЕ		
РАЗБОЈНИШТВА		1
УНУТРАШЊА КОНТРОЛА		
КРАЂЕ		2
ПРОСТИТУЦИЈА		
ТРГОВИНА ЉУДИМА		
КОРУПЦИЈА		
ПРИВРЕДНИ КРИМИНАЛ		
РАТНИ ЗЛОЧИН		
ШВЕРЦ И КРИЈУМЧАРЕЊЕ		
ТЕРОРИЗАМ		
ОСТАЛО	2	1
СЈЕЧА ШУМЕ		
ЗЛОУПОТРЕБА СЛ. ПОЛОЖАЈА		
ФАЛСИФИКОВАЊЕ ДОКУМЕНАТА		
ПОТЈЕРНИЦЕ ЗА ЛИЦИМА		
ВИШЕСТРУКИ СЛУЧАЈЕВИ		
УКУПНО	5	6



Прилог 2.3.14. – МУП К-10

	2011	2012
ДРОГА		
ОРУЖЈЕ		
АУТО-КРИМИНАЛ		1
УБИСТВО		
СЕКСУАЛНИ ДЕЛИКТИ		
ПРОВАЛНЕ КРАЂЕ		
РАЗБОЈНИШТВА		
УНУТРАШЊА КОНТРОЛА		
КРАЂЕ		
ПРОСТИТУЦИЈА		
ТРГОВИНА ЉУДИМА		
КОРУПЦИЈА		
ПРИВРЕДНИ КРИМИНАЛ		
РАТНИ ЗЛОЧИН		
ШВЕРЦ И КРИЈУМЧАРЕЊЕ		
ТЕРОРИЗАМ		
ОСТАЛО		
СЈЕЧА ШУМЕ		
ЗЛОУПОТРЕБА СЛ. ПОЛОЖАЈА		
ФАЛСИФИКОВАЊЕ ДОКУМЕНАТА		
ПОТЈЕРНИЦЕ ЗА ЛИЦИМА		
ВИШЕСТРУКИ СЛУЧАЈЕВИ		
УКУПНО		1

